



**Progetto LIFE11/NAT/IT/000187 "TEN"  
Trentino Ecological Network**

## **CONFERENZA FINALE**

# ***L'inventario generale delle azioni di tutela attiva per la gestione di Rete Natura 2000***

*Elena Guella  
Servizio Sviluppo sostenibile e aree protette*

Trento, venerdì 15 settembre 2017



# 1. Cos'è un "inventario"

Programma di attività/azioni per  
la tutela attiva e  
la ricostruzione della connettività ecologica

modalità di realizzazione



georeferenziazione



priorità



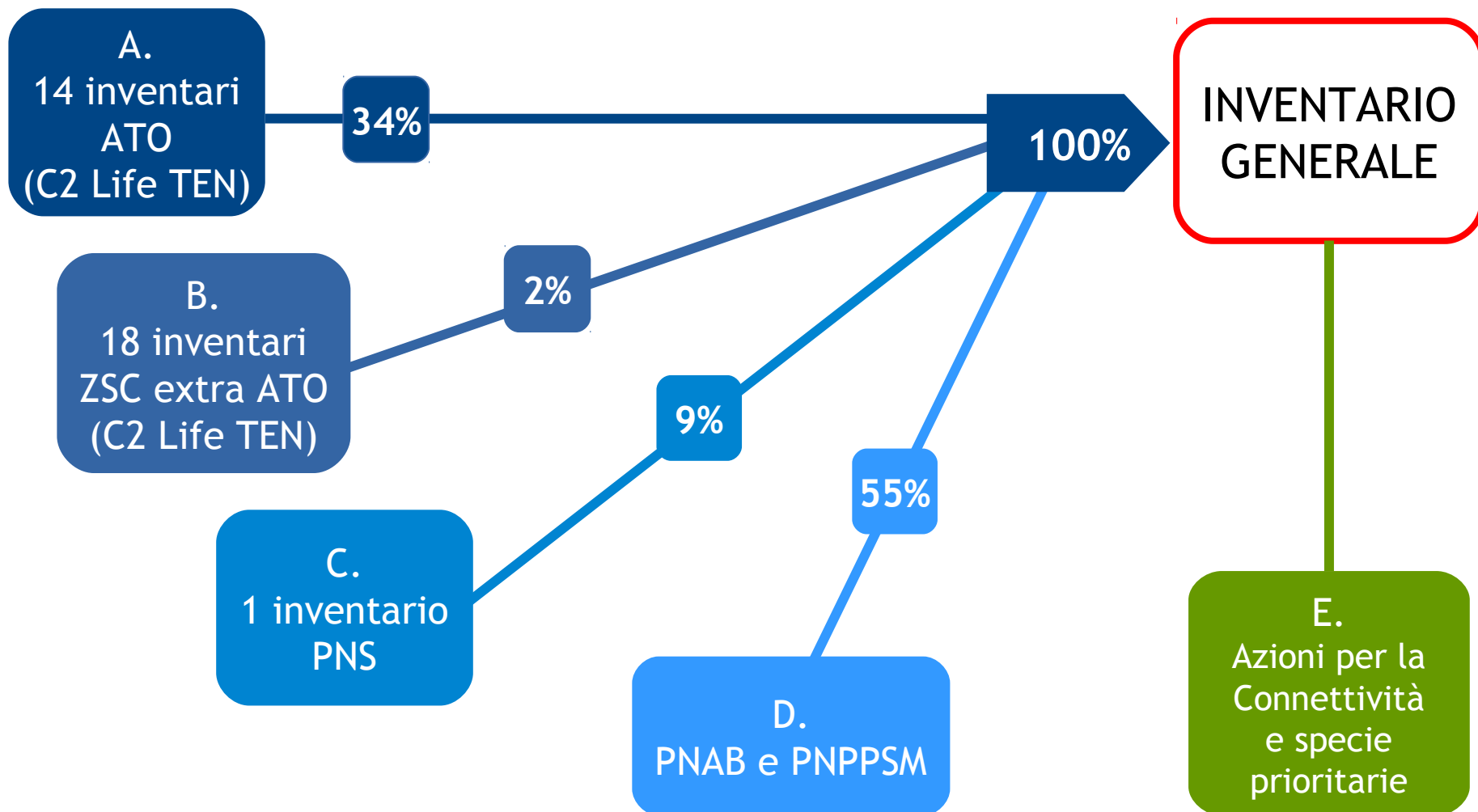
costi



fonti di finanziamento



## 2. Inventario generale: raccolta dei dati



# A. Rete Natura 2000 entro ATO

## - Azione C2 Life+ T.E.N. -

14 AMBITI TERRITORIALI  
OMOGENEI (ATO)



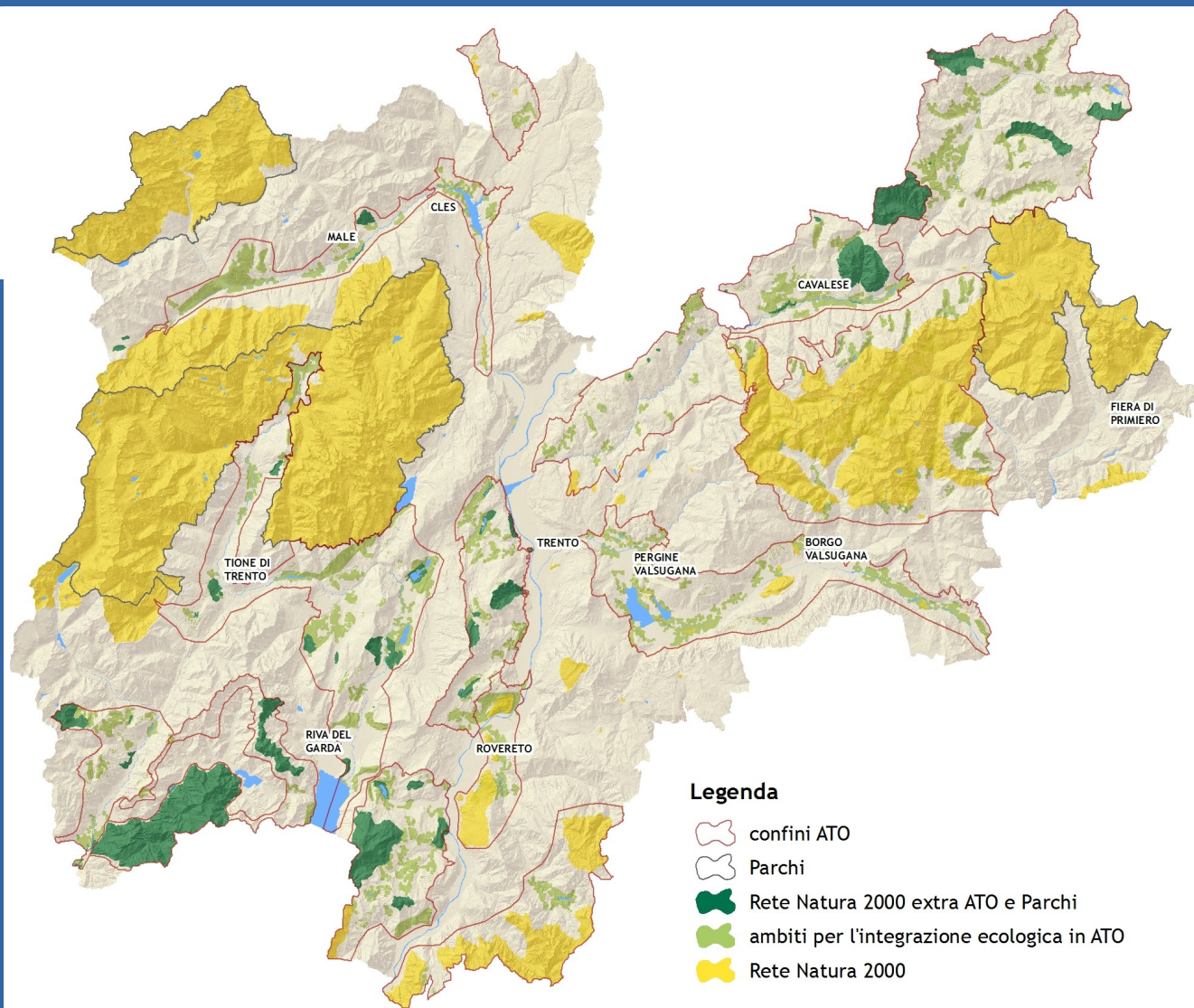
Analisi di ZPS, ZSC e  
ambiti per l'integrazione  
ecologica

14 diversi territori,  
comunità, contesti socio-  
economici

14 processi partecipati



14 inventari delle azioni di  
tutela attiva e di  
ricostruzione della  
connettività ecologica



# A. *Il coinvolgimento dei portatori di interesse e il loro contributo agli inventari negli ATO*



non elaborati tecnici teorici, ma programmi operativi partecipati

# L'importanza della pianificazione partecipata

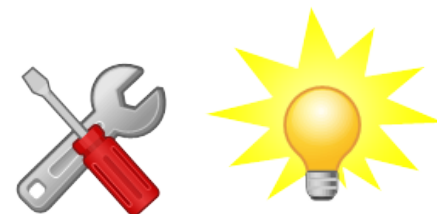
CON

- > amministratori locali → riunioni
- > portatori di interesse\* → incontri operativi
- > cittadini → forum territoriali

*\* agricoltori, allevatori, cacciatori, pescatori, associazioni ambientaliste, associazioni locali, fruitori, imprese, uffici competenti PAT*

PER

- > valutare/comprendere le singole azioni
- > adeguare le azioni a specifiche richieste
- > raccogliere desiderata sulle priorità di intervento
- > creare sinergie/stringere alleanze



# *Inventari Life+ T.E.N.: i numeri della partecipazione*



La pianificazione partecipata aumenta la possibilità di mantenere i portatori di interesse coinvolti ben oltre la fine del progetto

# B. Rete Natura 2000 extra ATO e Parchi

## - Azione C2 Life+ T.E.N. -

18 ZONE DELLA RETE NATURA  
2000 extra ATO (e parchi)

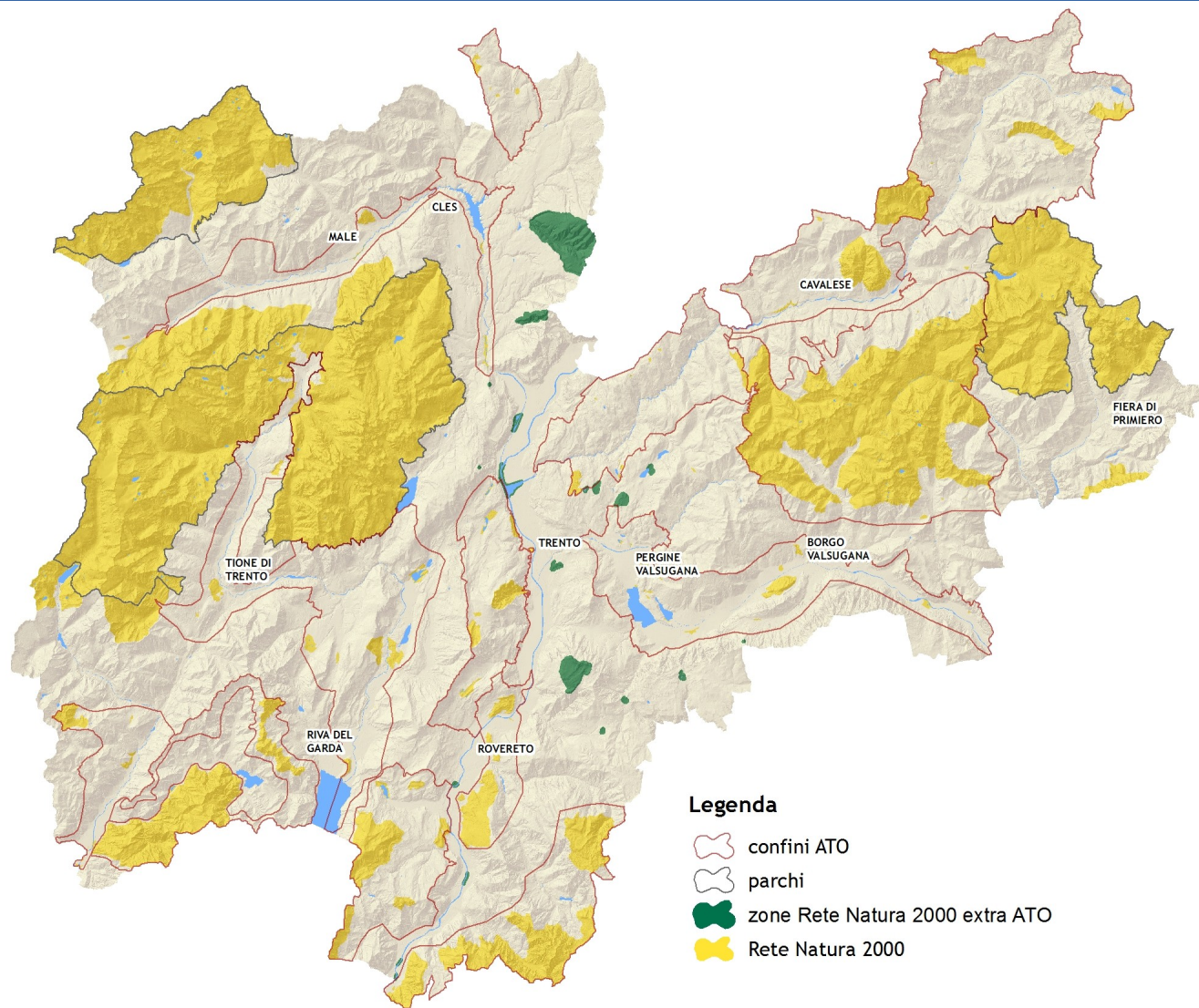


Analisi limitate  
esclusivamente alle zone  
Natura 2000

Azioni partecipate con:  
amministratori  
uffici competenti PAT



18 inventari sito specifici





# C. Rete Natura 2000 nel Parco Nazionale dello Stelvio Trentino

4 ZONE DELLA RETE NATURA 2000 nel Parco Nazionale dello Stelvio Trentino



Analisi dell'intero ambito territoriale trentino

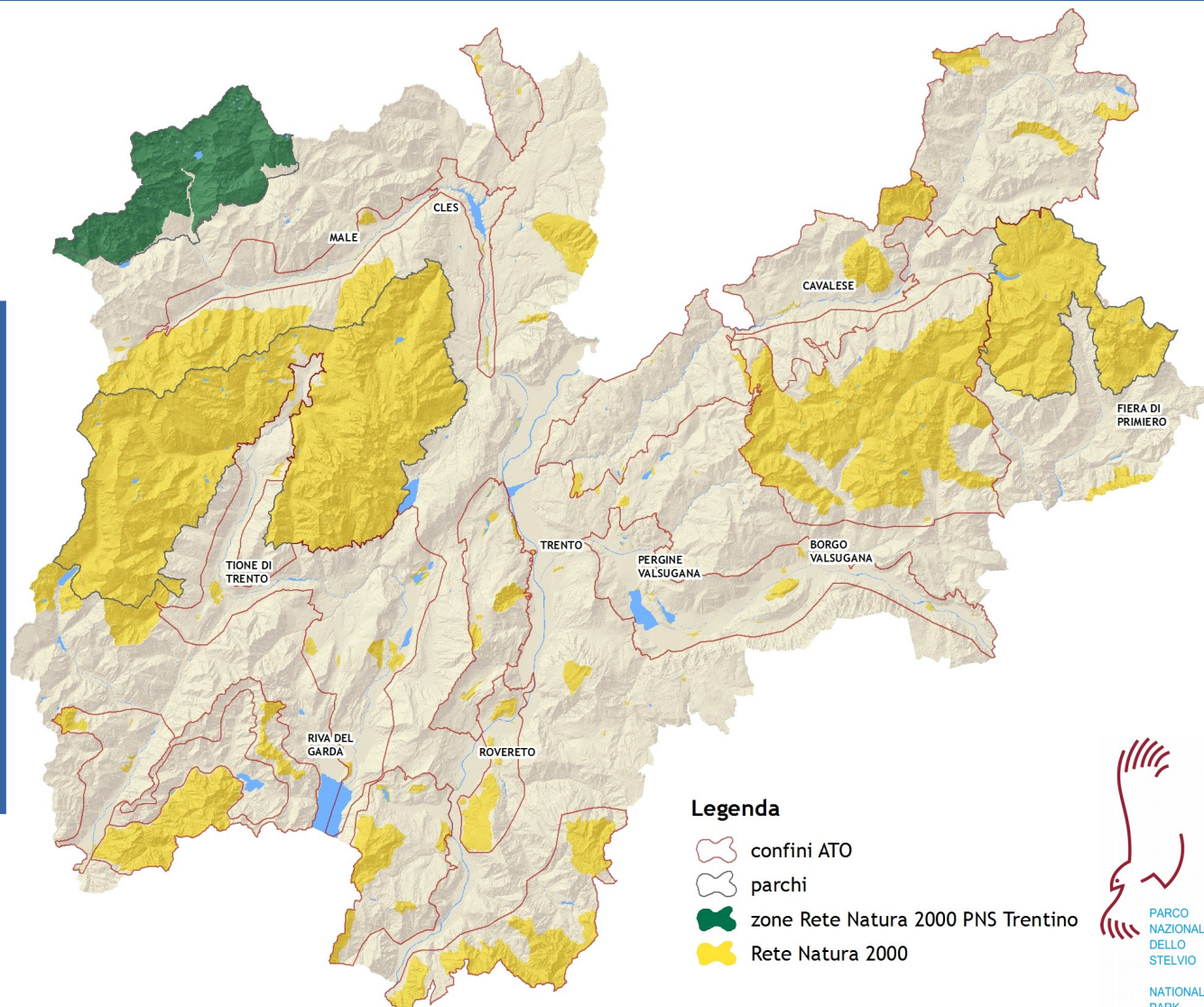
Azioni partecipate con:  
amministratori  
portatori di interesse  
uffici competenti PAT



1 inventario



PIANO DEL PARCO



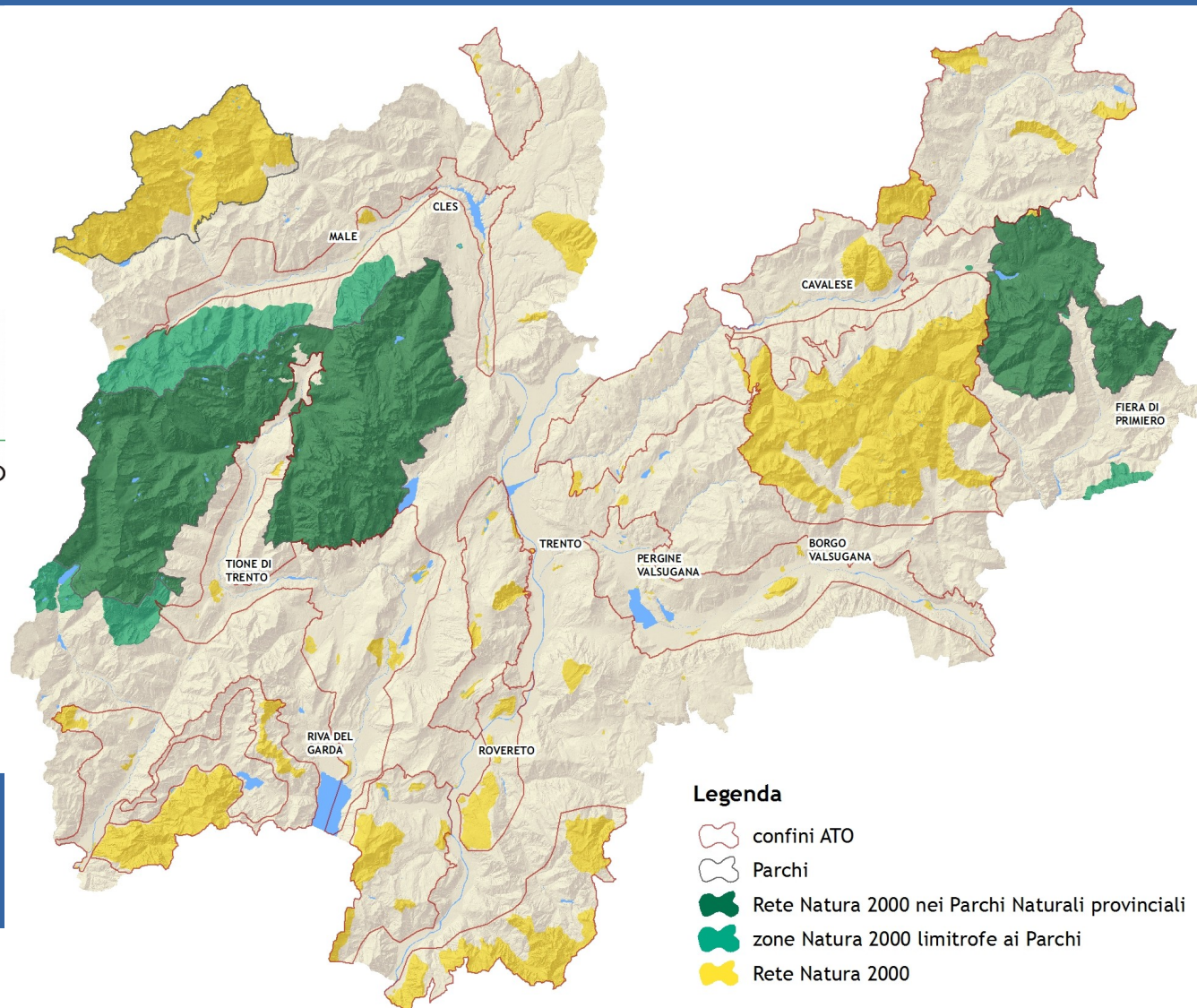
# D. Rete Natura 2000 nei Parchi naturali provinciali e zone limitrofe

ZONE DELLA RETE  
NATURA 2000 nei Parchi  
naturali provinciali e ad  
essi limitrofe



PREVISIONI PIANI  
DI PARCO per  
Natura 2000

Traduzione  
nello standard  
dell'inventario generale



## *E. Azioni per la connettività ecologica extra ATO e specie prioritarie*

### a. connettività ecologica

Individuazione di azioni per la connettività ecologica intra ATO e proposte per infrastrutture verdi strategiche a livello alpino

elettrocuzione

connettività per anfibi

Val d'Adige

### b. specie prioritarie

Individuazione di azioni strategiche e di area vasta specificatamente dedicate alla conservazione di specie prioritarie

Ululone dal ventre giallo

Gambero di fiume

Re di quaglie

Salamandra di Aurora

### 3. Standardizzazione dei dati



a. Codifica  
azioni

b. Omogeneizzazione  
costi



c. Programmazione  
azioni



d. Database e  
webgis



### 3. Standardizzazione dei dati

#### a. CODIFICA AZIONI



CATEGORIE	TIPI DI AZIONI
Foreste	5
Pascoli	2
Prati aridi	2
Prati da fieno	4
Ambienti acquatici	4
Zone umide	3
Vegetazione ripariale	2
Castagneti/oliveti	3
Elementi del paesaggio	3
Chiotteri	1
Fauna acquatica	1
Connettività	4
Esotiche	2
Ripristino ambientale	1
Ricerca e sensibilizzazione	2

### 3. Standardizzazione dei dati

b.  
OMOGENEIZZAZIONE  
COSTI

Prezziario PAT

Prezziario PSR  
Operazione 4.4.1

Prezziario PSR  
Operazione 4.4.3



### 3. Standardizzazione dei dati

c. PROGRAMMAZIONE  
AZIONI

Programmazione azioni in  
relazione alla **priorità**  
decrescente nei 4 trienni

12  
anni

TRIENNIO

1

TRIENNIO

2

TRIENNIO

3

TRIENNIO

4



In coerenza con  
programmazione  
finanziaria PAT  
e Reti di Riserve

### 3. Standardizzazione dei dati

d. DATABASE  
E WEBGIS

CONTENUTI DATABASE

Codice ATO o ambito di riferimento  
Codice azione  
PAF Group e Activity  
Costo azione (unitario e/o totale)  
Fonti di finanziamento (PAT o PSR)  
Operazione PSR  
Competenza  
Priorità  
Codice **shapefile**

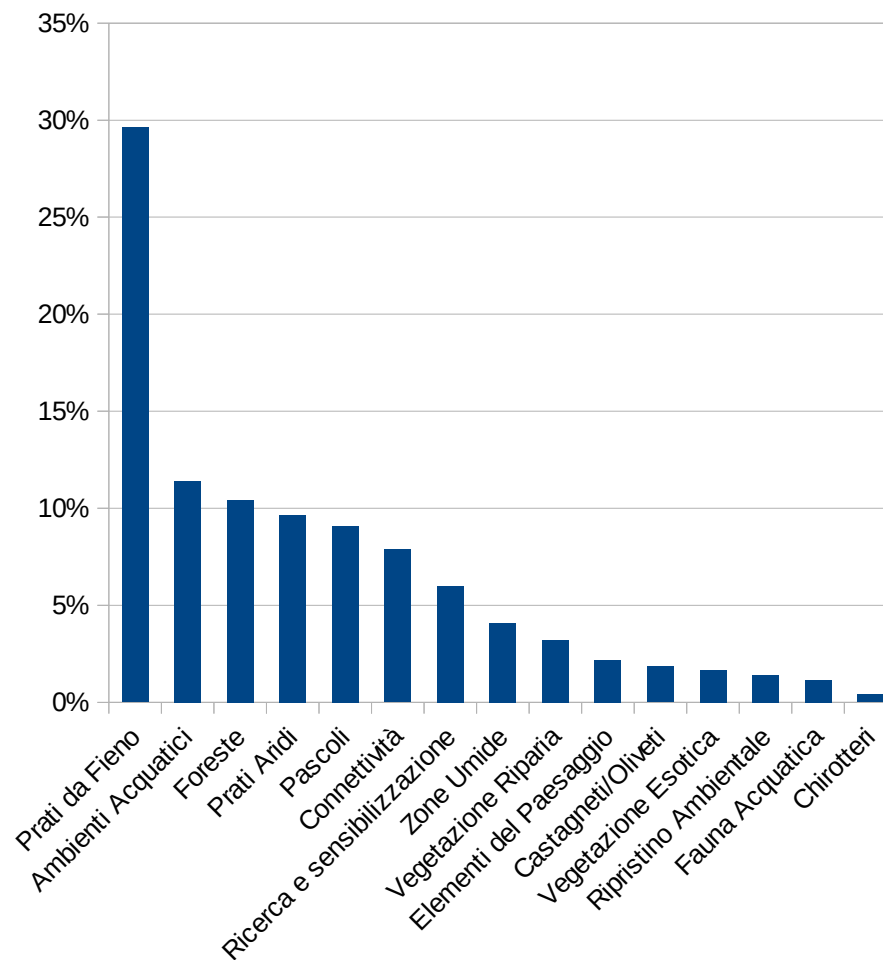
WEBGIS





## 4. Inventario generale: i risultati finanziari - BUDGET COMPLESSIVO -

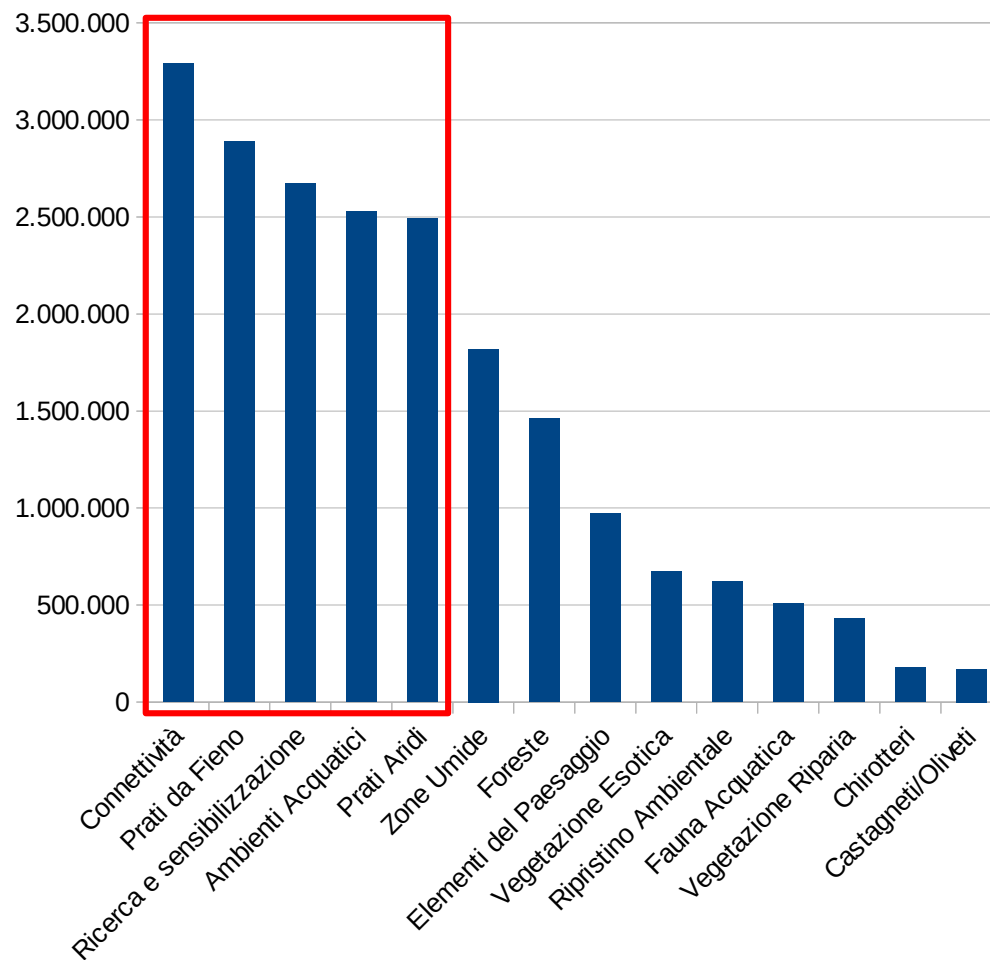
CATEGORIE	TOTALE	%
Prati da fieno	13.200.000	29,6
Ambienti acquatici	5.100.000	11,4
Foreste	4.600.000	10,4
Prati aridi	4.300.000	9,6
Pascoli	4.000.000	9,1
Connettività	3.500.000	7,9
Ricerca e sensibilizzazione	2.700.000	6,0
Zone umide	1.800.000	4,1
Vegetazione riparia	1.400.000	3,2
Elementi del paesaggio	1.000.000	2,2
Castagneti/oliveti	800.000	1,9
Vegetazione esotica	800.000	1,7
Ripristino ambientale	600.000	1,4
Fauna acquatica	500.000	1,1
Chiroterri	200.000	0,4
<b>TOTALE</b>	<b>44.500.000</b>	<b>100</b>



Totale azioni conservazione “diretta” e “indiretta”

## 4. Inventario generale: i risultati finanziari - FOCUS SU CONSERVAZIONE "DIRETTA" -

CATEGORIA	COSTI	%
Connettività	3.290.000	16%
Prati da Fieno	2.890.000	14%
Ricerca e sensibilizzazione	2.670.000	13%
Ambienti Acquatici	2.530.000	12%
Prati Aridi	2.490.000	12%
Zone Umide	1.820.000	9%
Foreste	1.460.000	7%
Elementi del Paesaggio	970.000	5%
Vegetazione Esotica	670.000	3%
Ripristino Ambientale	620.000	3%
Fauna Acquatica	510.000	2%
Vegetazione Riparia	430.000	2%
Chiroterri	180.000	1%
Castagneti/Oliveti	170.000	1%
TOTALE	20.700.000	100%



## 4. Inventario generale: i risultati finanziari - CONSERVAZIONE "DIRETTA" E "INDIRETTA" -

CONSERVAZIONE	FONTE FINANZIAMENTO	TOTALE
CONSERVAZIONE "INDIRETTA"	misura 10	13.800.000,00
	4.4.1	4.900.000,00
	8.5.1	3.800.000,00
	Budget altri servizi (Bacini montani, Foreste e fauna, Gestione strade)	1.300.000,00
	Subtotale	23.800.000,00
CONSERVAZIONE "DIRETTA"	16.5.1	1.900.000,00
	4.4.1	1.500.000,00
	4.4.3	11.000.000,00
	7.5.1	600.000,00
	7.6.1	1.300.000,00
	Budget Servizio Aree protette	4.400.000,00
Subtotale	20.700.000,00	
<b>Totale Risultato</b>		<b>44.500.000,00</b>

## 4. Inventario generale: i risultati finanziari - CONSERVAZIONE E PSR -

MISURA PSR	IMPORTO DA INVENTARIO 24/07	IPOSTESI FINANZIAMENTO PSR 12 ANNI	% PREVISTO/STANZIATO ANNUO
10	13.800.000	87.942.857	16%
4.4.1	6.400.000	10.800.000	59%
8.5.1	3.800.000	15.600.000	24%
16.5.1	1.900.000	4.404.000	43%
4.4.3	11.000.000	7.440.000	 <b>148%</b>
7.5.1	600.000	6.240.000	10%
7.6.1	1.300.000	1.296.000	100%
Budget PAT	5.700.000		
TOTALE	44.500.000		

Grazie per l'attenzione



## 4. Inventario generale: i risultati - conservazione "diretta" e "indiretta" -

