

GIUGNO 2017

# Mobilità a Rovereto

Analisi e proposte del gruppo di lavoro



PROVINCIA AUTONOMA DI TRENTO

TRENTINO

TRENTINO TRASPORTI  
ESERCIZIO



COMUNITÀ DELLA  
VALLAGARINA

# IL PROTOCOLLO

## Protocollo

Sottoscritto tra  
Provincia autonoma di  
Trento e Comune di  
Rovereto  
l'8 febbraio 2016.

## Il gruppo di lavoro

Provincia, Comune di Rovereto,  
Comunità della Vallagarina,  
Trentino trasporti, Università degli  
studi di Trento

## Competenze

Trasporto pubblico, infrastrutture,  
politiche di mobilità e aspetti tecnico-  
amministrativi.



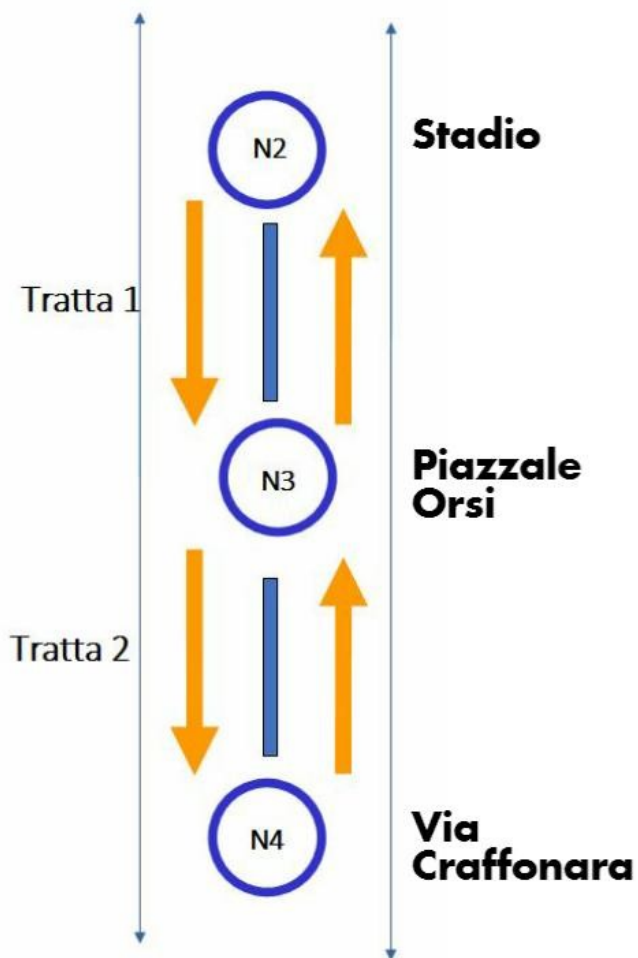
# QUESITO



**Quale l'esito dell'analisi sul traffico a ROVERETO?**



# I NODI CRITICI



	FBK	PAT	PAT - Comune
	Anno 2011	Anno 2012/2013	Anno 2016
Tratta 1 traffico totale	26.077	24.726	27.055
Tratta 1 traffico ora di punta	2.157	1.994	2.006
Tratta 2 traffico totale	28.131	27.566	30.172
Tratta 2 traffico ora di punta	2.205	2.017	2.157





# ANALISI DEL TRAFFICO



## Traffico su Rovereto

85% - 90%  
destinazione Rovereto

10% - 15%  
attraversa Rovereto

In una giornata feriale i flussi in ingresso all'area urbana di Rovereto sono:  
57.000 veicoli al giorno  
4.400 veicoli all'ora nelle fasce orarie di punta  
(7.00 - 9:00 / 16:00 - 18:00)

### LEGENDA

	Percentuale flussi gravitanti sull'ambito urbano
	Percentuale flussi di attraversamento



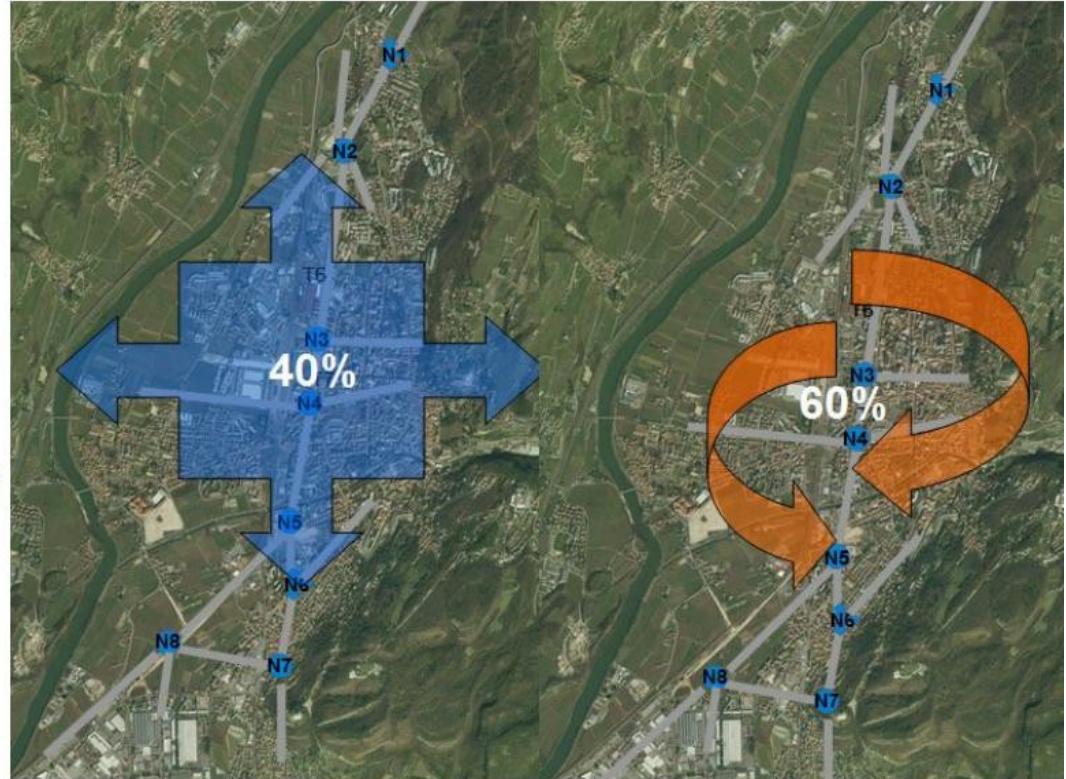
# ANALISI DEL TRAFFICO

## Traffico generato da Rovereto

40%  
esce da Rovereto

60%  
circola su Rovereto

Nei nodi critici il traffico generato da Rovereto è pari a circa 13.000 veicoli al giorno.





# OBIETTIVI SPECIFICI

ALLEGGERIRE IL  
TRAFFICO SULLA  
STRADA STATALE 12



RIDURRE IL  
TRAFFICO IN CITTA'

SPOSTARE IL  
TRAFFICO  
ALL'ESTERNO  
DELLA CITTA'



INCENTIVARE LE  
POLITICHE  
DELLA  
MOBILITA'

**Il gruppo di lavoro è giunto a definire un insieme di soluzioni, alcune delle quali prioritarie, per il raggiungimento degli obiettivi.**



# PRINCIPALI AZIONI PERCORRIBILI - infrastrutture -

1



Passaggio ciclopedonale  
sotto piazzale Orsi  
+ stazione autocorriere  
+ parcheggio di  
attestamento



PROVINCIA AUTONOMA DI TRENTO

TRENTINO







# Passaggio ciclopedonale sotto Piazzale Orsi + stazione autocorriere + parcheggio

Ricucitura ciclo-pedonale est/ovest



€ 10.500.000



€ 10.000.000



€ 5.500.000

TOTALE € 26.000.000



PROVINCIA AUTONOMA DI TRENTO





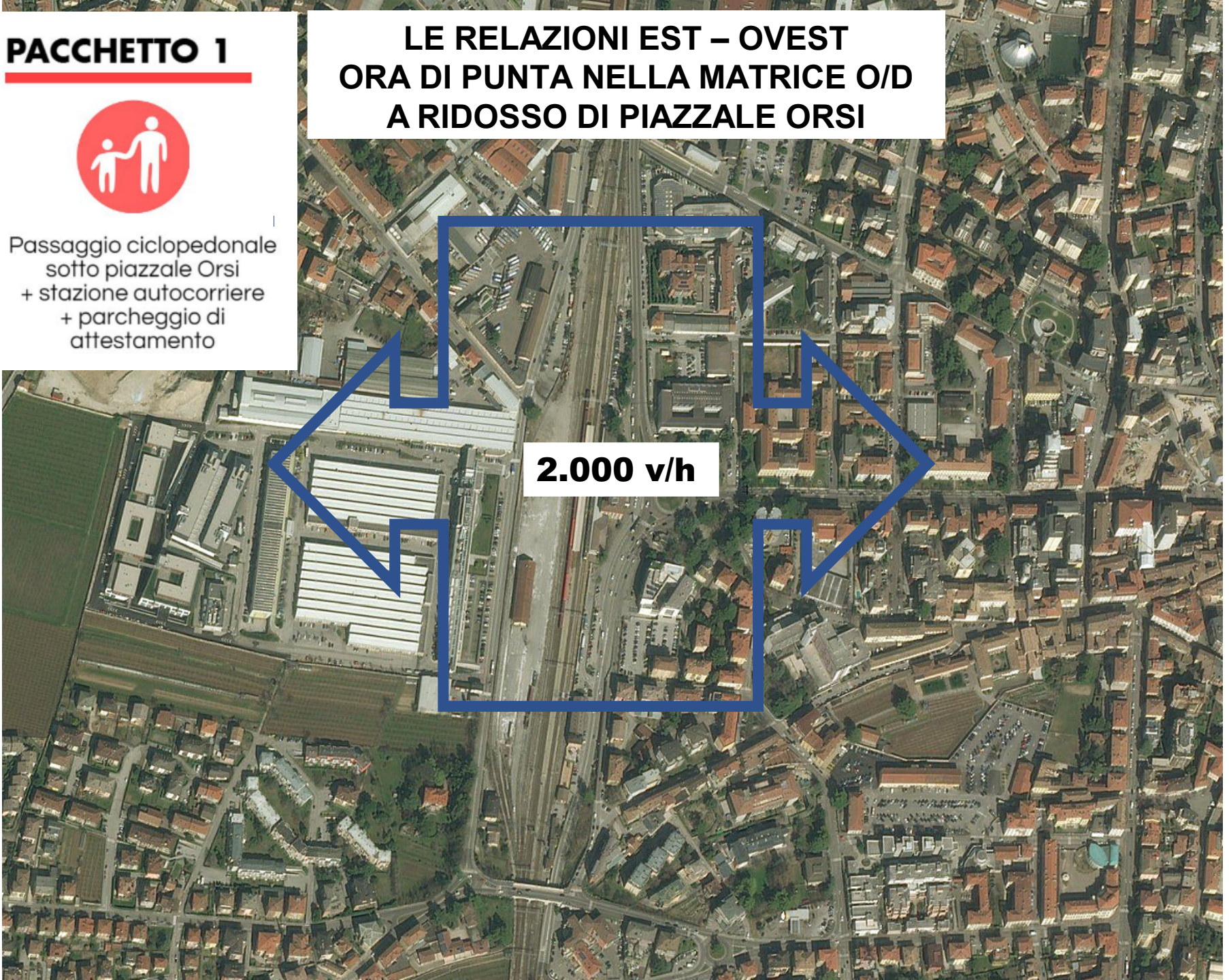
# PACCHETTO 1



Passaggio ciclopedonale  
sotto piazzale Orsi  
+ stazione autocorriere  
+ parcheggio di  
attestamento

**LE RELAZIONI EST - OVEST  
ORA DI PUNTA NELLA MATRICE O/D  
A RIDOSSO DI PIAZZALE ORSI**

**2.000 v/h**





# PACCHETTO 1



## SCENARIO DI BREVE PERIODO RIPARTIZIONE MODALE GOMMA PRIVATA – CICLO-PEDONALITA' -6% +6%

Passaggio ciclopedonale  
sotto piazzale Orsi  
+ stazione autocorriere  
+ parcheggio di  
attestamento



**RIDUZIONE TRAFFICO - 6% PARI A CIRCA 120 VEICOLI**



PROVINCIA AUTONOMA DI TRENTO



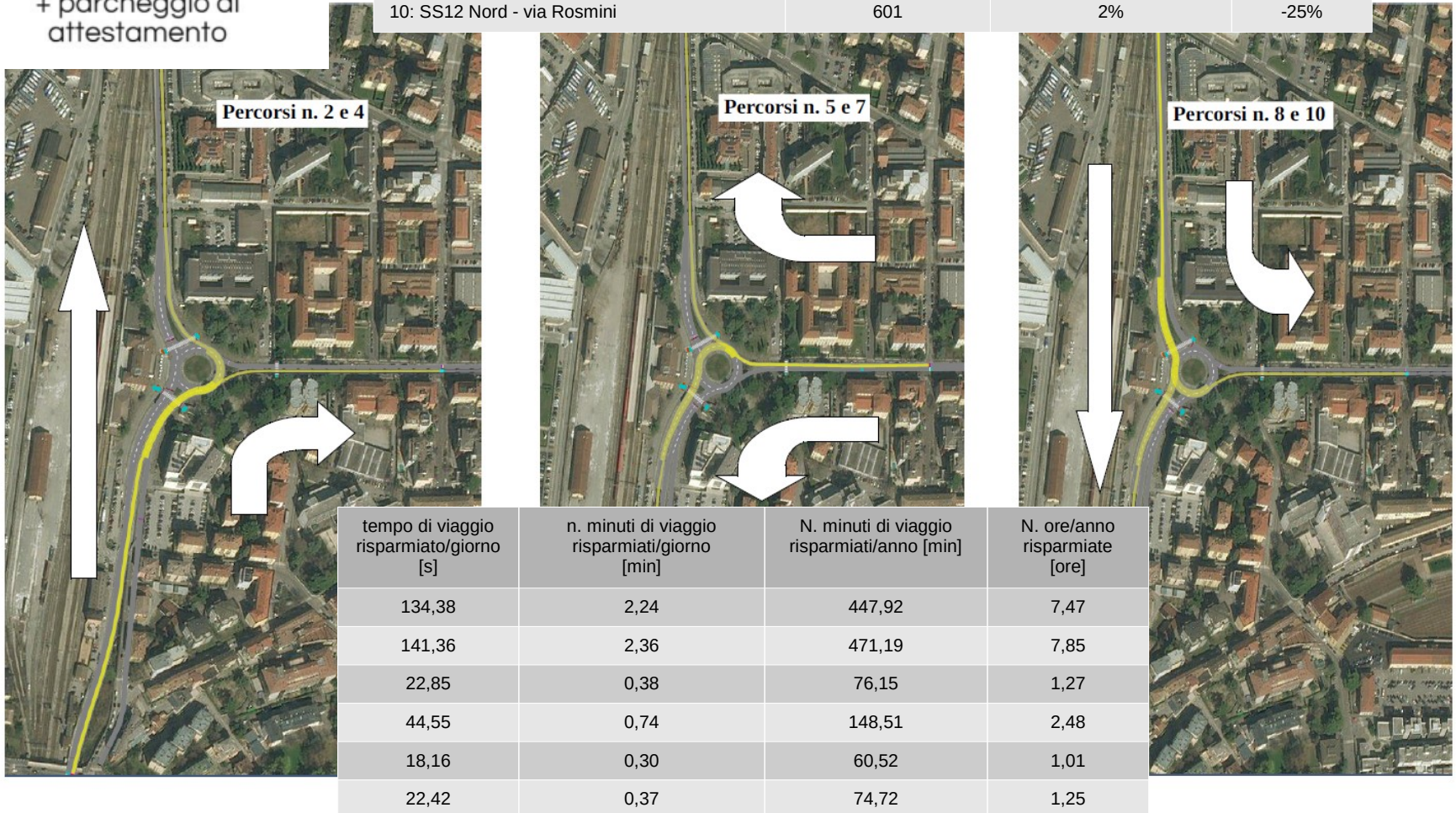
# PACCHETTO 1



Passaggio ciclopedonale  
sotto piazzale Orsi  
+ stazione autocorriere  
+ parcheggio di  
attestamento

## AUMENTO DELLA FLUIDITA'

Percorso	Distanza [m]	Variazione N. veicoli che hanno completato il percorso	Riduzione tempo [s]
2: SS12 Sud - via Rosmini	612	29%	-65%
4: SS12 Sud - SS12 Nord	787	30%	-60%
5: Via Rosmini - SS12 Nord	554	0%	-16%
7: Via Rosmini - SS12 Sud	653	2%	-27%
8: SS12 Nord - SS12 Sud	748	1%	-19%
10: SS12 Nord - via Rosmini	601	2%	-25%





# ULTERIORI AZIONI COMUNALI PERCORRIBILI

## Politiche di mobilità sostenibile



### + mobilità dolce



Incentivare gli spostamenti di corto raggio a piedi e in bicicletta.

Potenziare la rete del bike-sharing.

Rete piste ciclabili urbane.

### + sosta



“Aggiornare” il funzionamento del sistema della sosta (PUM del Comune di Rovereto e Piano della Sosta).

Incentivare l’uso dei parcheggi in struttura e “pulizia” della sosta su strada.

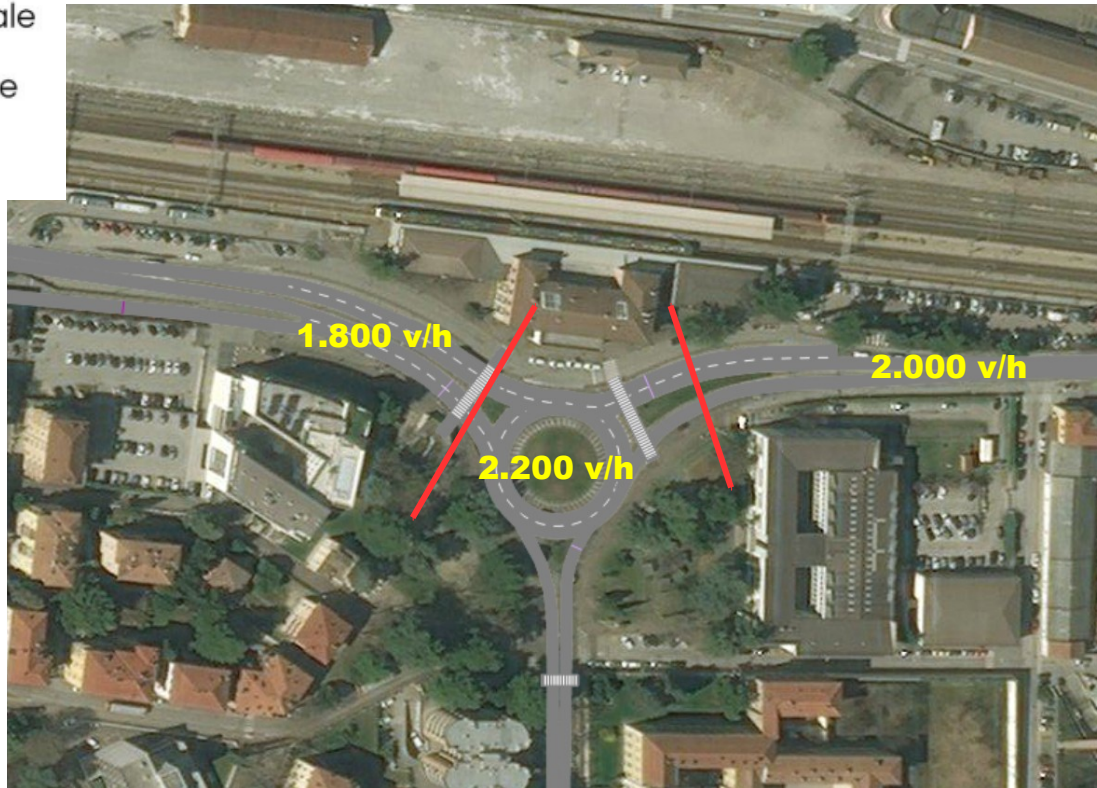
Estensione della Zona Rossa, introduzione degli abbonamenti per settori di città in Zona Gialla, revisione delle tariffe.

# PACCHETTO 1



Passaggio ciclopedonale  
sotto piazzale Orsi  
+ stazione autocorriere  
+ parcheggio di  
attestamento

SCENARIO DI BREVE PERIODO  
RIPARTIZIONE MODALE  
**+ POLITICHE MOBILITA'**  
GOMMA PRIVATA – CICLO-PEDONALITA'  
-15% +15%



**RIDUZIONE TRAFFICO -15%  
PARI A CIRCA 300 VEICOLI**



PROVINCIA AUTONOMA DI TRENTO

TRENTINO

TRENTINO TRASPORTI  
ESERCIZIO



# PRINCIPALI AZIONI PERCORRIBILI - infrastrutture -

## PACCHETTO 2



Accessibilità  
zona Ovest



PROVINCIA AUTONOMA DI TRENTO

TRENTINO

TRENTINO TRASPORTI  
ESERCIZIO







# Accessibilità zona Ovest

## Sottopassi gemelli

Opzione 1



### VANTAGGI

Accessibilità esclusiva  
ad area Meccatronica  
Viabilità di Borgo  
Sacco non interessata

### SVANTAGGI

Costo elevato  
Non riduce traffico su SS 12

€ 18.670.000



PROVINCIA AUTONOMA DI TRENTO



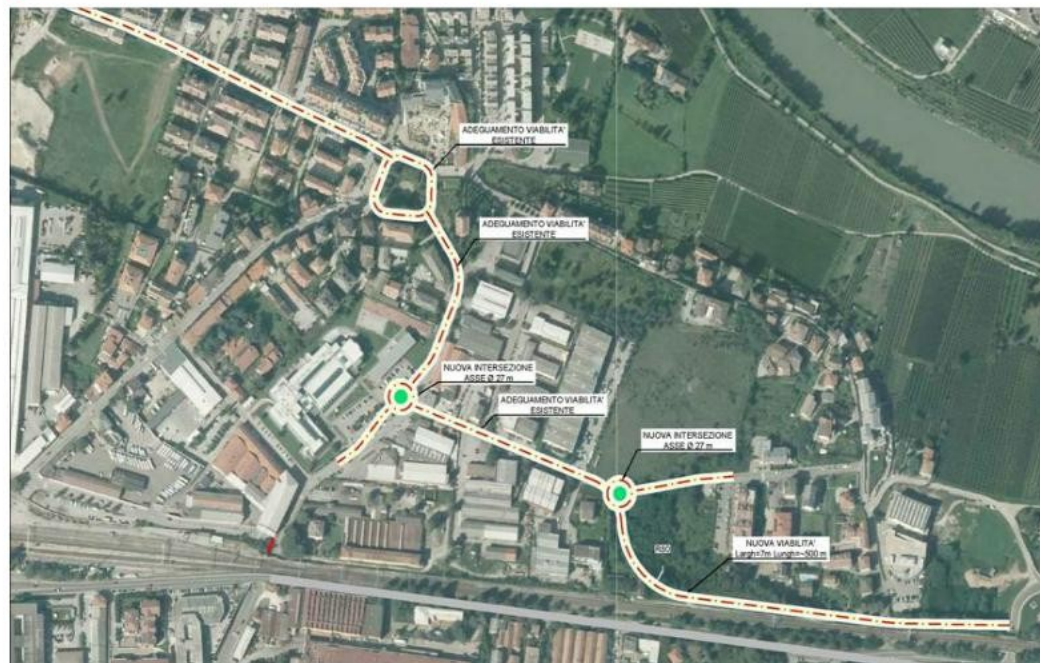




# Accessibilità zona Ovest

## Traversa urbana Nord

Opzione 2



### VANTAGGI

Riduzione traffico SS 12  
Costo inferiore

### SVANTAGGI

Aumenta traffico su Borgo Sacco  
Attraversa zone sensibili (scuole)

€ 4.840.000



PROVINCIA AUTONOMA DI TRENTO



# ULTERIORI AZIONI PERCORRIBILI - Trasporto pubblico -

## PACCHETTO 3



Potenziamento del  
trasporto pubblico  
locale



Stazione di  
Calliano

Riduzione traffico:

Stadio - Piazzale Orsi -2,9%

Piazzale Orsi - Via Craffonara -3,2%

€ 5.500.000



PROVINCIA AUTONOMA DI TRENTO





# Potenziamento del trasporto pubblico locale



A Rovereto sono circa 10.000 i lavoratori quotidiani. Circa il 6% utilizza il trasporto pubblico.

€ 1 milione investimento

+

800.000 all'anno per gestione

Obiettivo: dal 10% al 15% di lavoratori sul trasporto pubblico



PROVINCIA AUTONOMA DI TRENTO

TRENTINO

TRENTINO TRASPORTI  
ESERCIZIO





# Riattivazione della stazione ferroviaria di Calliano



€ 4.500.000



# PACCHETTO 1 + PACCHETTO 2 (OPZIONE 1) + PACCHETTO 3 RIPARTIZIONE MODALE



# ULTERIORI AZIONI PERCORRIBILI - infrastrutture -

## PACCHETTO 4



Tangenziale  
leggera

Riduzione traffico:  
Stadio - Piazzale Orsi -7,7%  
Piazzale Orsi - Via Craffonara -11,0%

€ 90.630.000



PROVINCIA AUTONOMA DI TRENTO

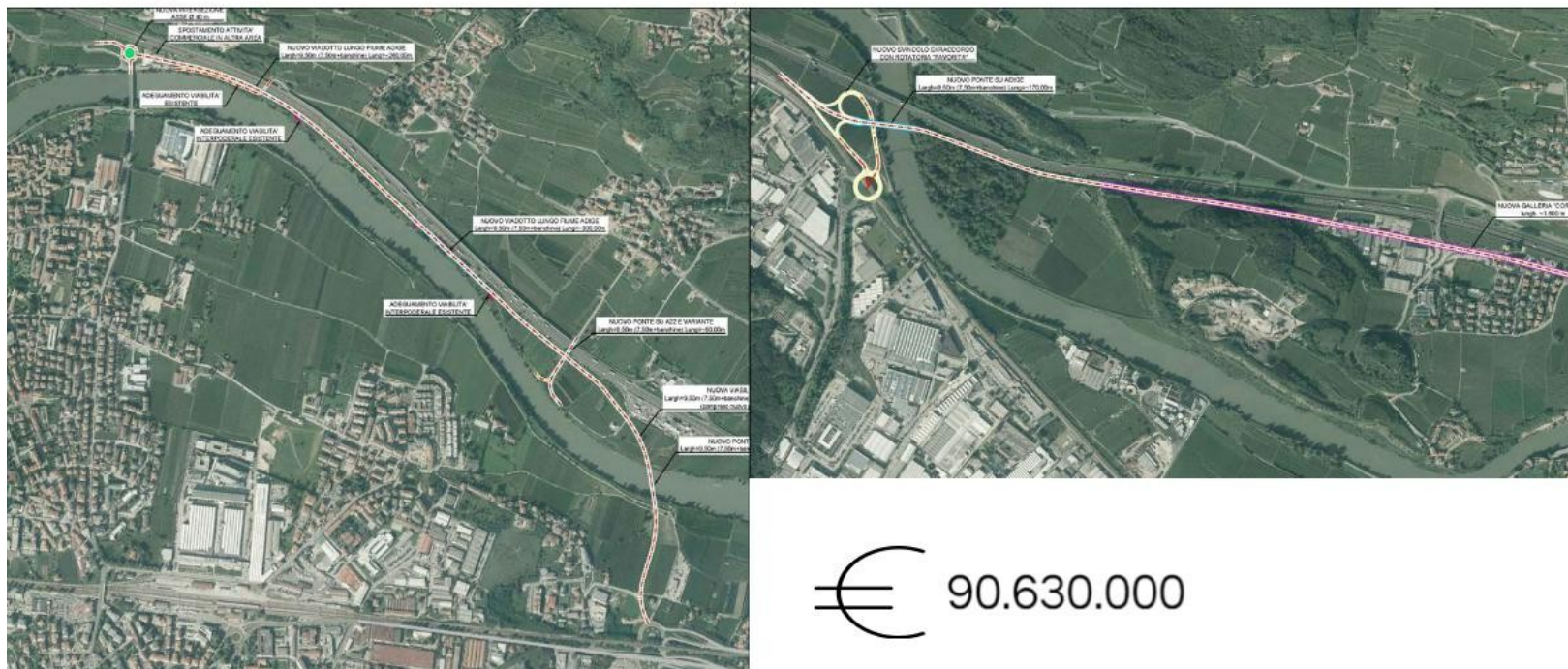
TRENTINO

TRENTINO TRASPORTI  
ESERCIZIO





# Tangenziale leggera



Non sono ancora stati misurati gli impatti.  
Progetto che deve essere approvato da tutti i comuni limitrofi.







PROVINCIA AUTONOMA DI TRENTO



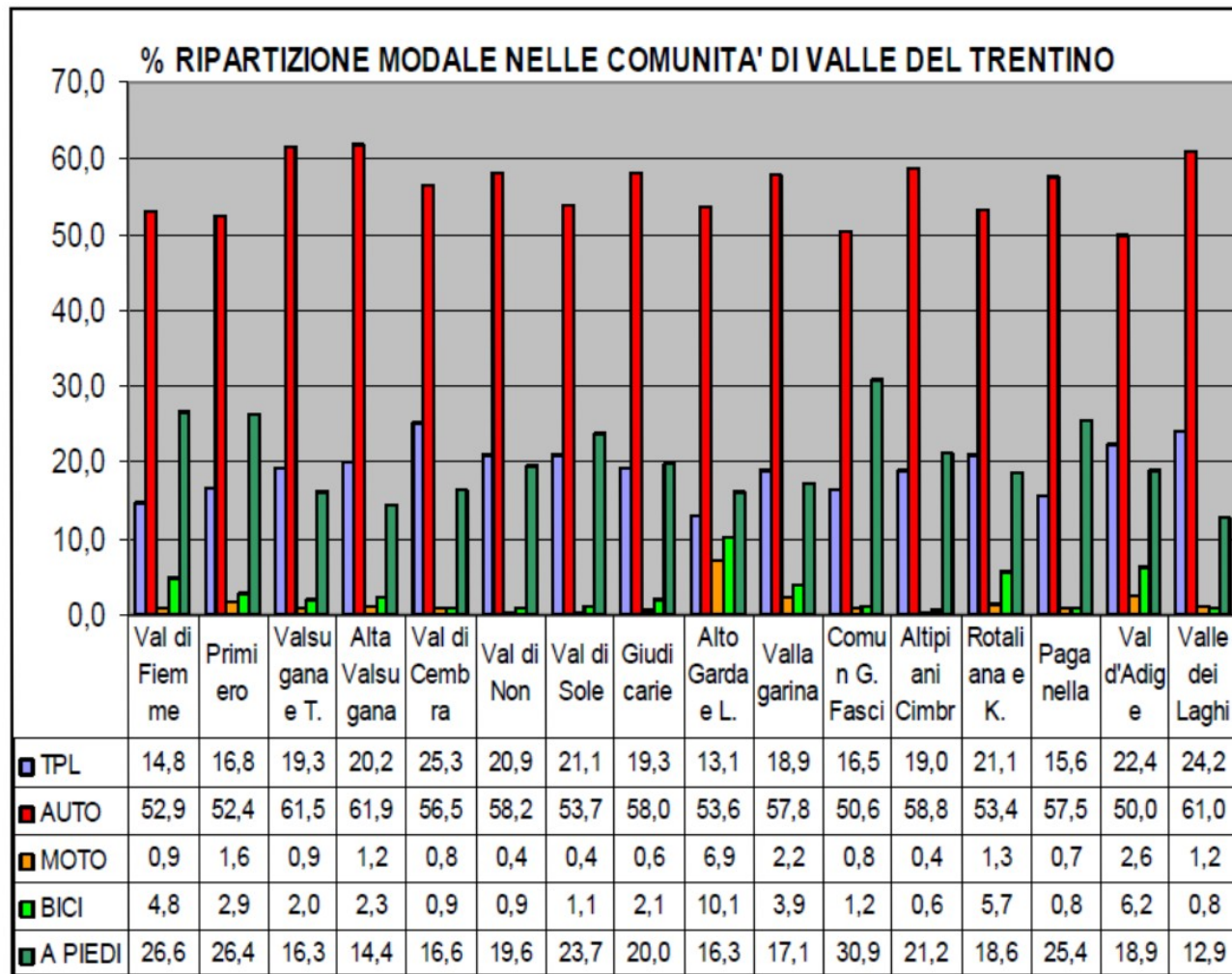


# TABELLA DI SINTESI

## Effetti del traffico vs costi (tratta Piazzale Orsi - via Craffonara)

		Riduzione traffico	Costo
<b>PACCHETTO 1</b> Piazzale orsi - stazione autocorriere e parcheggio di attestamento e politiche di mobilità sostenibile		15%	26.000.000 euro
<b>PACCHETTO 3</b> Trasporto pubblico locale - stazione Calliano		3%	5.500.000 euro
<b>PACCHETTO 2</b> Accessibilità zona Ovest		---	18.670.000 euro
<b>PACCHETTO 4</b> Tangenziale leggera		7 - 11 %	90.630.000 euro



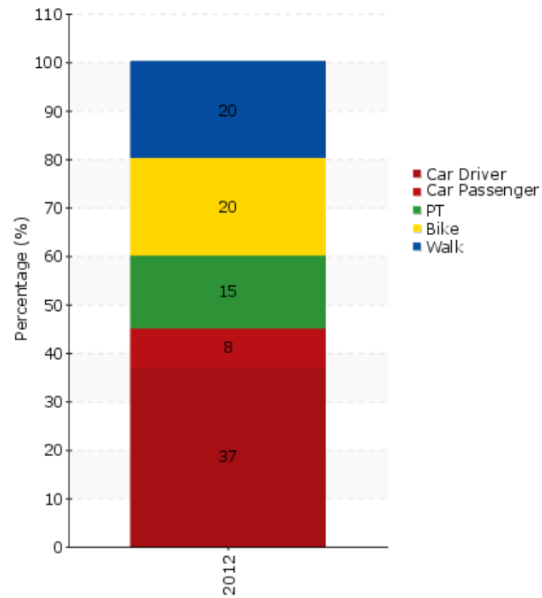


Il Disegno di Legge sulla Mobilità Sostenibile n. 177/2016 prevede che entro il 2020 che il 30% degli spostamenti DI TUTTE LE CATEGORIE sia secondo modalità sostenibili

Il Comune di Rovereto, CHE HA RAGGIUNTO TALE QUOTA PER GLI SPOSTAMENTI COMPLESSIVI, con l'attuazione di questi interventi, può essere il primo Comune Trentino a raggiungere questi standard ANCHE PER LA CATEGORIA LAVORATORI (oggi 75% auto e moto)



## Salzburg



### Source:

Mobility data from Mobility Survey 2012 (published 2014/2015) by Salzburger Verkehrsverbund taken from plausibility comparison of data 2004 and 2012  
[Vergleich der Mobilitätshebungen 2004 und 2012 und Überprüfung auf Plausibilität](#)

Area concerned is a: City

Data based on: National survey

Survey held to: Households

Age range used: 6 - 80

Contact Method:  
Postal

Year:  
2012

Population:  
145.700

Search city

[List of all cities](#)

Upload data

## Timeline

