



PROVINCIA AUTONOMA DI TRENTO



# Strumenti di finanziamento europei per i comuni nelle aree urbane e rurali

Valeria Liverini  
Servizio Europa – Ufficio per i rapporti con l'Ue

Trento, 12 maggio 2017



# Temi di discussione

---

1) Elementi essenziali per comprendere la programmazione europea 2014-2020

2) Alcuni esempi di Programmi europei e bandi di interesse per i comuni

3) Gli strumenti finanziari per lo sviluppo aree urbane e rurali

4) La Provincia autonoma di Trento e i servizi di supporto per la partecipazione alle iniziative europee



# Un'agenda europea per le regioni montane

---

Regioni montane = 30% del territorio dell'UE, abitate da circa il 17% della popolazione

Art 174 TFUE : l'Unione mira a ridurre il divario tra i livelli di sviluppo delle varie regioni ed il ritardo delle regioni meno favorite. Tra le regioni interessate si menzionano quelle montane

L'UE non dispone di una politica specifica per le regioni montane

→ Il Parlamento europeo ha invitato la Commissione a presentare un'agenda per le regioni montane

2016 - La Strategia dell'UE per la regione alpina EUSALP



# Punti di forza e sfide nelle aree montane

---

## Punti forza

- Energia pulita
- Un patrimonio naturale e culturale
- Tradizioni culturali radicate....

## Sfide demografiche, economiche e ecologiche

- Cambiamento climatico
- Cambiamento demografico
- Insufficiente diversificazione economica e fragilità mercato lavoro
- Accessibilità ai servizi di interesse generale



# Dalle politiche ai progetti europei

---

## Politiche europee

### Budget

- Quadro finanziario pluriennale
- Budget annuale

### Programmi

- Programmi lavoro annuali o multi annuali
- Bandi per sovvenzioni, appalti ..



# Il Budget dell'Unione europea

---

Il Regolamento Finanziario definisce le norme di base che disciplinano l'impiego dei fondi UE

La programmazione finanziaria copre un periodo di 7 anni sulla base del Quadro Finanziario Pluriennale (QFP)

L'attuale QFP si riferisce al periodo 2014-2020

Ogni anno il Parlamento europeo e Consiglio approvano il budget per l'allocazione dei fondi



## Quadro finanziario pluriennale 2014-2020

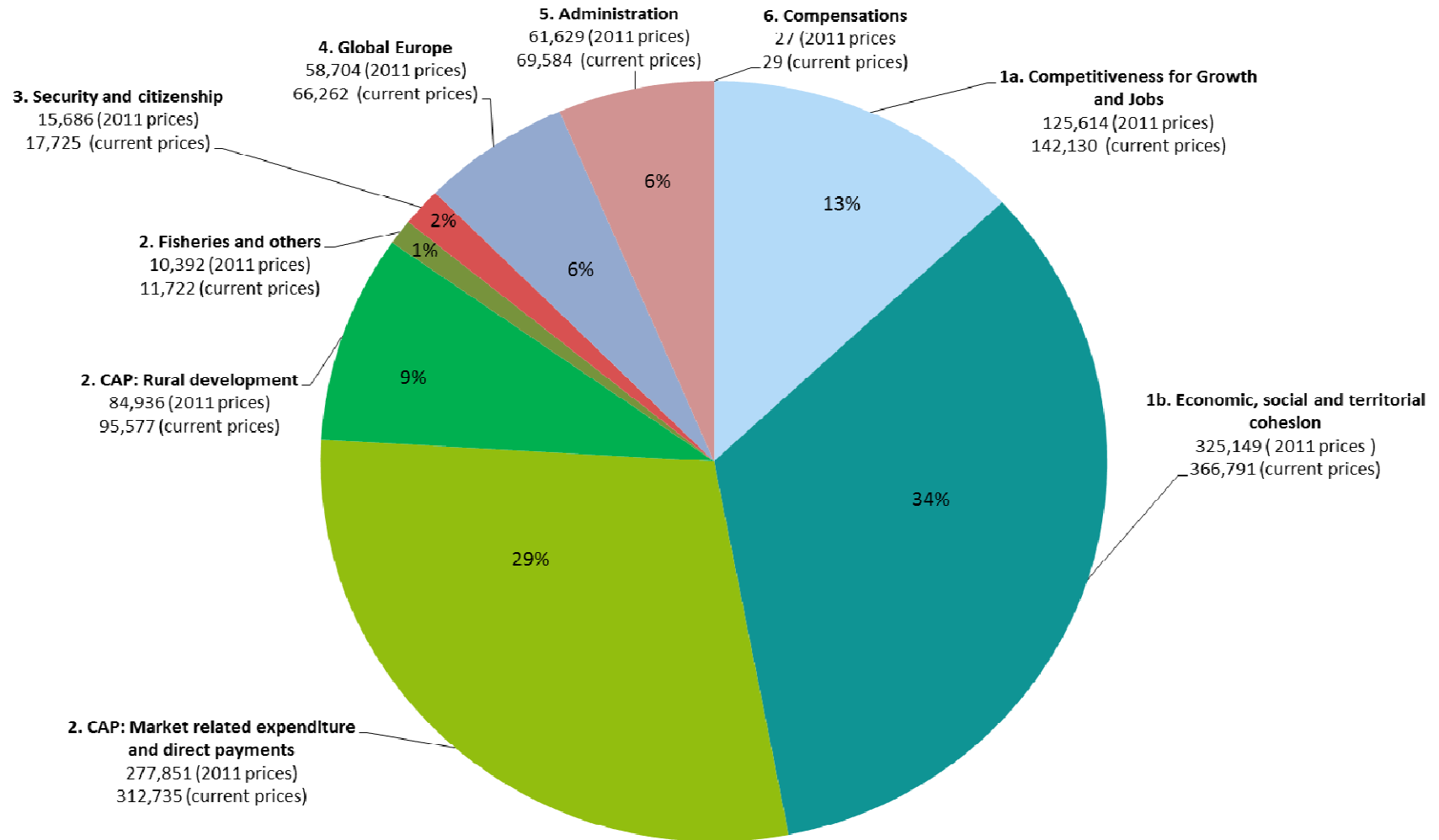
(in milioni di euro, prezzi 2011)

STANZIAMENTI D'IMPEGNO	2014	2015	2016	2017	2018	2019	2020	Totale 2014-2020
<b>1. Crescita intelligente ed inclusiva</b>	<b>64 769</b>	<b>67 015</b>	<b>68 853</b>	<b>70 745</b>	<b>72 316</b>	<b>74 386</b>	<b>76 679</b>	<b>494 763</b>
di cui: coesione economica, sociale e territoriale	50 464	51 897	53 177	54 307	55 423	56 474	57 501	379 243
<b>2. Crescita sostenibile: risorse naturali</b>	<b>57 845</b>	<b>57 005</b>	<b>56 190</b>	<b>55 357</b>	<b>54 357</b>	<b>53 371</b>	<b>52 348</b>	<b>386 472</b>
di cui: spese connesse al mercato e pagamenti diretti	42 363	41 756	41 178	40 582	39 810	39 052	38 309	283 051
<b>3. Sicurezza e cittadinanza</b>	<b>2 620</b>	<b>2 601</b>	<b>2 640</b>	<b>2 679</b>	<b>2 718</b>	<b>2 757</b>	<b>2 794</b>	<b>18 809</b>
<b>4. Ruolo mondiale dell'Europa</b>	<b>9 400</b>	<b>9 645</b>	<b>9 845</b>	<b>9 960</b>	<b>10 150</b>	<b>10 380</b>	<b>10 620</b>	<b>70 000</b>
<b>5. Amministrazione</b>	<b>8 622</b>	<b>8 755</b>	<b>8 872</b>	<b>9 019</b>	<b>9 149</b>	<b>9 301</b>	<b>9 447</b>	<b>63 165</b>
di cui: spese amministrative delle istituzioni	7 047	7 115	7 184	7 267	7 364	7 461	7 561	51 000
<b>6. Compensazioni</b>	<b>27</b>	<b>0</b>	<b>0</b>	<b>0</b>	<b>0</b>	<b>0</b>	<b>0</b>	<b>27</b>
<b>TOTALE STANZIAMENTI D'IMPEGNO</b>	<b>143 282</b>	<b>145 021</b>	<b>146 400</b>	<b>147 759</b>	<b>148 690</b>	<b>150 195</b>	<b>151 888</b>	<b>1 033 235</b>
in percentuale dell'RNL	1,10 %	1,09 %	1,08 %	1,08 %	1,07 %	1,06 %	1,06 %	1,08 %
<b>TOTALE STANZIAMENTI DI PAGAMENTO</b>	<b>133 976</b>	<b>141 175</b>	<b>144 126</b>	<b>138 776</b>	<b>146 870</b>	<b>144 321</b>	<b>138 356</b>	<b>987 599</b>
in percentuale dell'RNL	1,03 %	1,06 %	1,06 %	1,01 %	1,06 %	1,02 %	0,96 %	1,03 %



# MFF 2014-2020

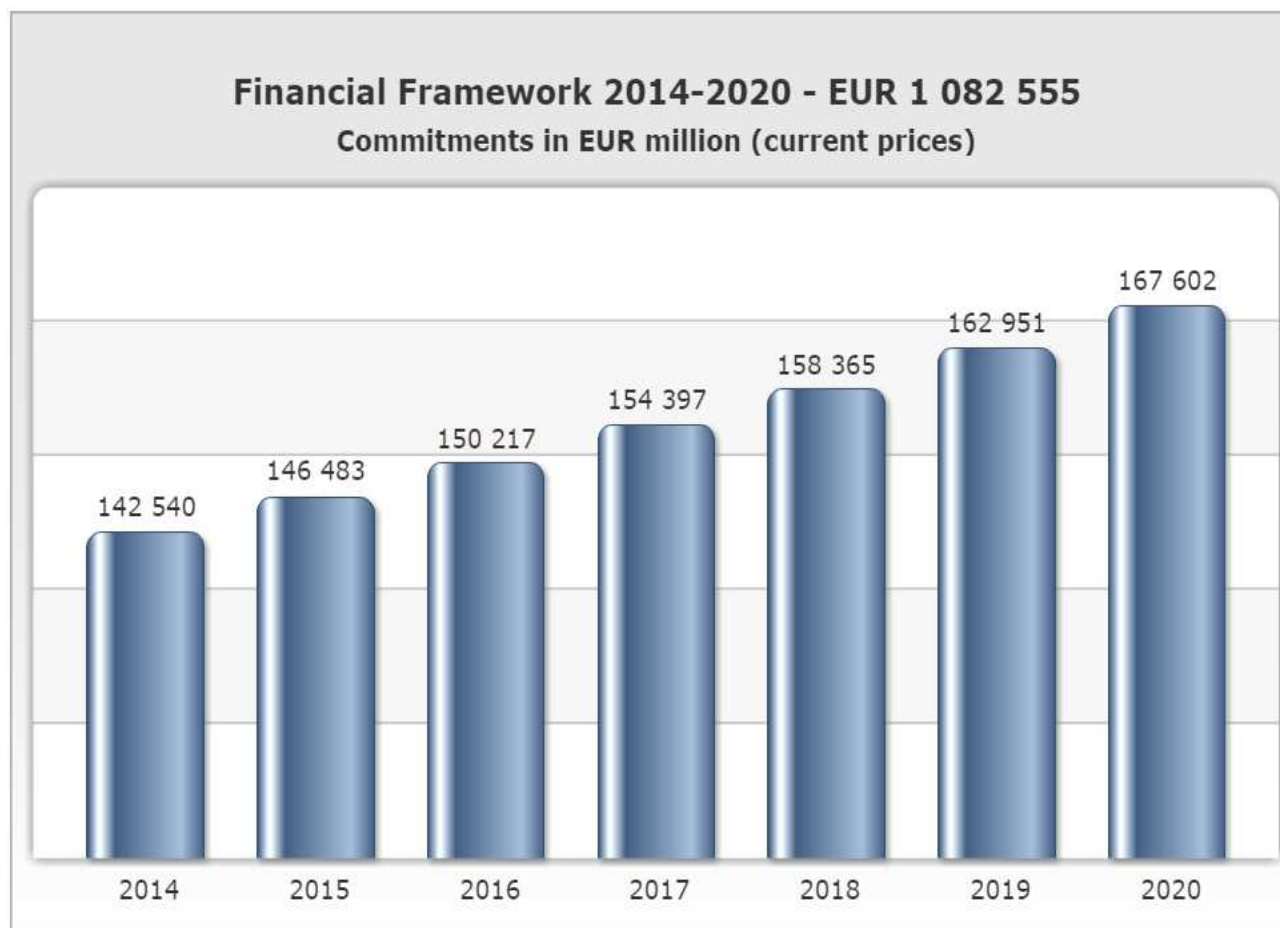
Commitment appropriations - EUR million





# Quadro finanziario pluriennale

---



# I Fondi dell'Unione europea

---

Il budget è utilizzato per finanziare progetti e iniziative a sostegno delle politiche europee la gestione del bilancio può avvenire secondo le seguenti modalità:

- 1. Gestione diretta** (a opera dei servizi della Commissione, comprese le delegazioni dell'Unione)
- 2. Gestione concorrente** (in collaborazione con gli Stati membri):
  - Fondi Strutturali
- 3. Gestione indiretta** (affidamento di compiti di esecuzione del bilancio a Paesi terzi, organizzazioni internazionali, **BEI, FEI**, organismi di diritto pubblico, organismi di diritto privato investiti di attribuzioni di servizio pubblico o all'attuazione di partenariati pubblico-privati)

# I Fondi dell'Unione europea

---

Vi sono tre modalità principali per l'aggiudicazione dei fondi europei:

**Sovvenzione (*grant*):** erogazione di sovvenzioni a totale o parziale copertura dei costi. Erogate tramite inviti a presentare proposte (bandi/call for proposals)

## Strumenti finanziari

- Partecipazione al capitale di imprese (equity)
- Prestiti
- Garanzie

**Gare d'appalto** per servizi, fornitura beni e realizzazione di opere

# Le sovvenzioni per progetti europei

---

Un **progetto europeo** è un insieme di attività con obiettivi ben definiti, da realizzarsi nell'ambito di un determinato lasso di tempo, conformemente a modalità predeterminate e con un budget specifico

## Caratteristiche comuni dei progetti europei:

- Carattere innovativo
- Effetto moltiplicatore
- No doppio finanziamento
- No retroattività
- Cofinanziamento
- Carattere no profit e Ammissibilità dei costi
- Dimensione transnazionale
- Sostenibilità

# Fasi di presentazione di un progetto

---

## ANALISI BANDO

Effettuare un'analisi precisa delle misure ammissibili e delle relative **priorità** indicate nel bando.

## DEFINIZIONE OBIETTIVI

Indicare con chiarezza gli obiettivi che si intende raggiungere

## DEFINIZIONE PARTENARIATO

Creare un **partenariato solido**, competente e rappresentativo a livello europeo.

## DEFINIZIONE DELLE ATTIVITA' PROGETTUALI ED ASSEGNAZIONE DEI RUOLI

Definire con precisione i **ruoli del coordinatore e dei partner**

## SOSTENIBILITÀ

Indicare in modo chiaro e sintetico la **sostenibilità economica** del progetto.

## CONTRIBUTO

Definire il budget del progetto e specificare la percentuale di contributo richiesto ai **singoli partner** ed alla **Commissione UE**.

# Esempi di Programmi europei

---



# Cooperazione territoriale europea

---

Obiettivo: Promuovere uno sviluppo armonioso ed equilibrato del territorio dell'Unione

Cooperazione transfrontaliera: promuove lo sviluppo regionale integrato fra regioni confinanti

Cooperazione transnazionale: promuove la cooperazione tra partner nazionali, regionali e locali su aree estese ed omogenee – ad esempio programma SPAZIO ALPINO, EUROPA CENTRALE & ADRIAN

Cooperazione interregionale: Scopo rafforza l'efficacia della politica di coesione con scambio esperienze e diffusione buone pratiche. Area tutte le regioni europee – URBACT, INTERREG Europe



# SPAZIO ALPINO

---

**AUSTRIA**

**SLOVENIA**

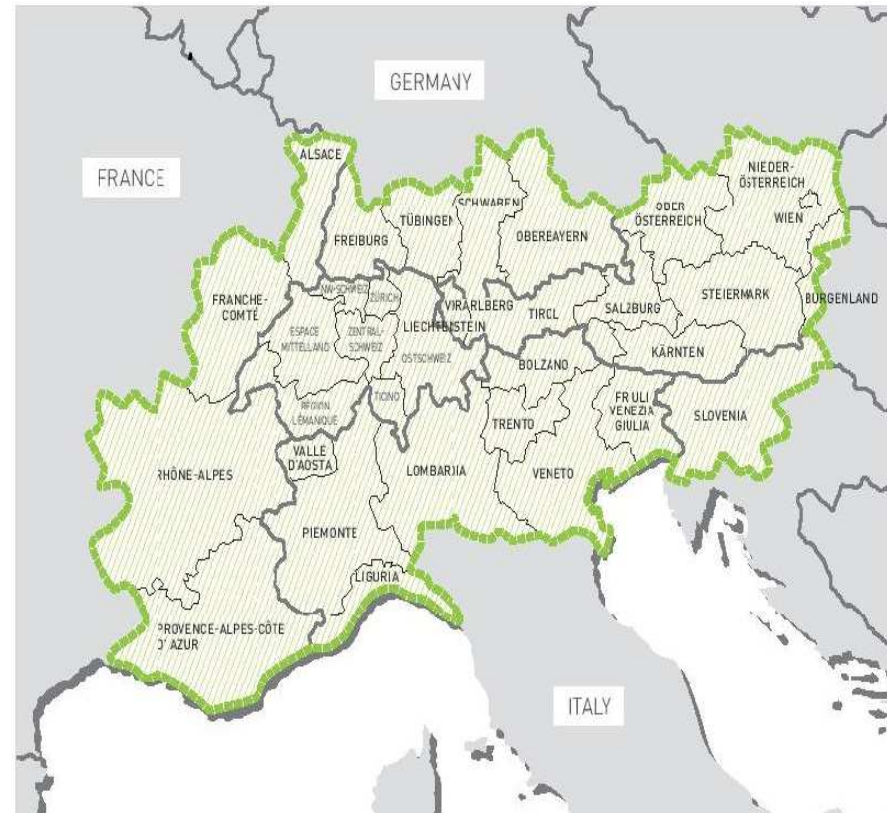
**FRANCIA** (Rhone-Alpes, Provence-Alpes-Cote d'Azur, Franche-Comté ed Alsace)

**GERMANIA** (distretti dell'Alta Baviera e della Swabia in Baviera, Tübingen e Friburgo in Baden- Wurttemberg)

**ITALIA** (Friuli Venezia Giulia, Liguria, Lombardia, Piemonte, Veneto Valle d'Aosta e Province Autonome di Trento e Bolzano)

**LIECHTENSTEIN**

**SVIZZERA**





# SPAZIO ALPINO

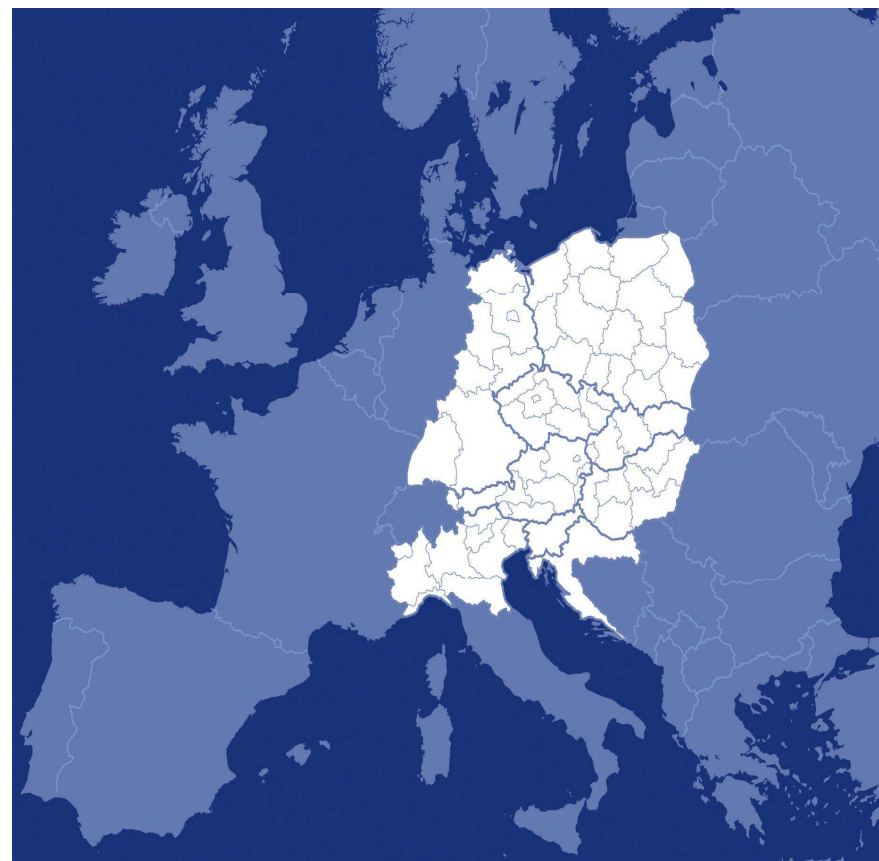
<b>BANDO aperto in scadenza il 28/06/2017</b>	
Beneficiari	Lead: Autorità pubbliche locali, regionali e nazionali, agenzie e fornitori di servizi pubblici, Università, Centri di ricerca, istruzione e formazione Partner: Imprese, incluse le PMI e loro organizzazioni di supporto
Numero di stati membri	Minimo 4 partner provenienti da 4 Paesi diversi
Temi	Sostenere la collaborazione in ambito economico, sociale ed ambientale tra gli attori dell'arco alpino al fine di affrontare sfide comuni: <b>SA innovativo -SA a basse emissioni di carbonio- SA Vivibile - SA ben governato</b>
Azioni	Coordinamento e sviluppo di nuovi modelli, strumenti, processi, strategie e politiche, modelli formativi per rafforzare le capacità..
Budget medio per progetto	2 - 2,5 milioni Euro
Cofinanziamento	Progetti finanziati al 100% per soggetti pubblici= FESR 85% & Fondo rotazione 15%



# PROGRAMMA EUROPA CENTRALE

---

Coinvolge le regioni di 9 Stati UE dell'Europa Centrale con l'obiettivo di rendere più competitiva l'area



# EUROPA CENTRALE

<b>BANDO in uscita a settembre 2017 (unica selezione, ultimo bando 2014-2020)</b>	
Beneficiari	Autorità pubbliche locali, regionali, nazionali, agenzie e fornitori di servizi pubblici, università, centri di ricerca e formazione, organizzazioni di supporto alle imprese, imprese, associazioni del terzo settore
Numero stati membri	almeno 3 partner provenienti da 3 Paesi diversi
Temi	L'obiettivo generale è cooperare oltre i confini per rendere le città e le regioni europee dei posti migliori dove vivere e lavorare -Cooperare nell'innovazione per rendere l'Europa Centrale più competitiva -Cooperare nelle strategie di riduzione delle emissioni di carbonio -Cooperare nelle risorse naturali e culturali per una crescita sostenibile - Cooperare nel settore dei trasporti per migliori collegamenti nell'Europa
Azioni	Lo sviluppo, la sperimentazione e la realizzazione: - strumenti e di strategie e piani d'azione -preparazione di investimenti più ampi -azioni pilota e di misure di "capacity building", incluse attività di formazione
Budget medio per progetto	1,5-2 milioni Euro
Cofinanziamento	Progetti finanziati al 100% per i soggetti pubblici: FESR 80%, Fondo Rotazione 20%



# Progetti promossi dai comuni trentini

---

## Comune di Campodenno

CentraLab ha sviluppato nel Comune di Campodenno un progetto di telecontrollo e monitoraggio del sistema di illuminazione pubblica attraverso l'adozione di sistemi pervasivi e intelligenti in chiave Smart City. E' stato ideato un piccolo e innovativo sistema che trasforma ogni punto luce in un "lampione intelligente", concepito come un nodo di rete wireless. Ciascun lampione intelligente cerca via radio il lampione intelligente a lui più vicino, e vi si connette.



## Valle dei Mocheni, Valle del Chiese, Tesino – Vanoi

Il progetto "Listen to the Voice of villages" aveva come obiettivo quello di aumentare la competitività e l'attrattività di aree rurali marginali attraverso la creazione di un'offerta di turismo sostenibile. Il progetto riguardava lo sviluppo di un modello di governance territoriale per la promozione turistica nelle aree rurali marginali a potenzialità turistica inespressa.



<b>NUOVO BANDO per il finanziamenti di 15 Reti per il Trasferimento- pubblicazione 09/2017</b>	
Beneficiari	Città europee, agenzie locali, regioni, università
Numero stati membri	Minimo 3 stati membri
Temi	Rafforzare le capacità locali per uno sviluppo urbano integrato e sostenibile e facilitare scambio buone pratiche:  -Crescita intelligente e inclusiva -Economia a basso impatto di emissioni -Mobilità dei lavoratori, inclusione sociale, riduzione della povertà
Azioni	Creazione di differenti tipi di network tra città sulle strategie, l'attuazione e lo scambio di buone pratiche
Budget	La dimensione del progetto dipende dal tipo di network: tra 400.000 e 750.000 Euro - Durata: dai 6 ai 24 mesi(in 2 fasi)
Cofinanziamento	70% per regioni più sviluppate e 85% per quelle meno sviluppate



# AZIONI URBANE INNOVATIVE



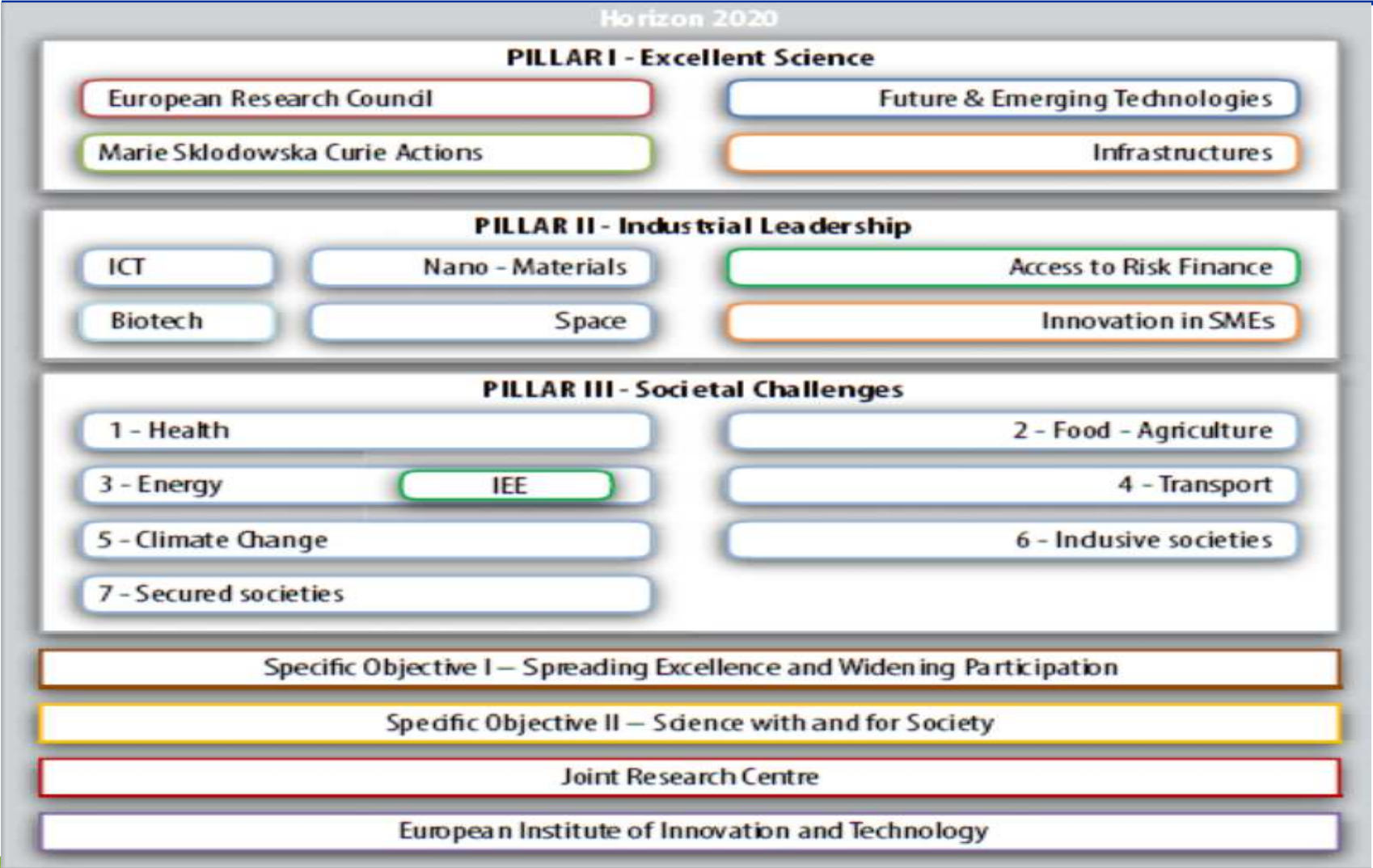
<b>Terzo BANDO pubblicazione prevista ad ottobre 2017</b>	
Beneficiari	Autorità locali con una popolazione di 50.000 abitanti Associazioni/gruppi di autorità locali per un totale superiore a 50.000 abitanti
Temi	I diversi temi sono indicati in ciascun bando. Il secondo bando: integrazione dei migranti e rifugiati, mobilità urbana e economia circolare. Il primo bando aveva un budget di 80 milioni di euro, presentati 378 progetti (di cui 104 dalla sola Italia) finanziati 18. Tra i progetti finanziati, 4 sono di città italiane: Bologna, con un progetto di integrazione di migranti e rifugiati; Milano con un progetto relativo al lavoro e alle nuove competenze; Pozzuoli e Torino con due progetti sul tema della povertà.
Azioni	Nuove azioni innovative rivolte alle sfide locali, interconnesse e correlate: sottoporre a test nuove azioni pilota, coinvolgimento degli stakeholders nei processi partecipativi..
Budget medio per progetto	Min 1 milione Max 5 milioni Euro
Cofinanziamento	80% per ciascun progetto



# Programmi di finanziamento a gestione diretta

AREA	PROGRAMMA	WORK PROGRAMME	INFO
Ricerca e innovazione	Horizon 2020	<a href="#">Link</a>	<a href="#">Link</a>
Supporto alle PMI & Turismo	Cosme	<a href="#">Link</a>	<a href="#">Link</a>
Clima & Ambiente	Life+	<a href="#">Link</a>	<a href="#">Link</a>
Educazione , formazione e sport	Erasmus+	<a href="#">Link</a>	<a href="#">Link</a>
Infrastrutture e trasporti	Connecting Europe Facility	<a href="#">Link</a>	<a href="#">Link</a>
Occupazione & affari sociali	EaSI	<a href="#">Link</a>	<a href="#">Link</a>
Cultura e audiovisivi	Creative europe	<a href="#">Link</a>	<a href="#">Link</a>
Salute	Health programme	<a href="#">Link</a>	<a href="#">Link</a>
Migrazione e integrazione	Asylum, migration, integration fund	<a href="#">Link</a>	<a href="#">Link</a>
Gemellaggi e reti tra città	Europa per i cittadini	<a href="#">Link</a>	<a href="#">Link</a>

# HORIZON 2020





# H2020 - Premio europeo per le capitali dell'Innovazione



## **BANDO Capitale europea dell'innovazione 2017 - scadenza 21/06/2017**

Beneficiari	Le città con oltre 100.000 abitanti che stanno portando avanti iniziative innovative avviate dopo il 1° gennaio 2016 (già concluse o ancora in corso);
Temi	Capacità di promuovere l'innovazione all'interno delle comunità, premiando le città che si mostrano disposte ad agire come banco di prova per soluzioni innovative alle sfide più rilevanti che devono affrontare, assicurando un particolare riconoscimento alle iniziative guidate dai cittadini.
Azioni	Sperimentazione di concetti innovativi, processi, strumenti e modelli di governance che dimostrano l'impegno della città ad agire come banco di prova per pratiche innovative e a garantire l'integrazione di queste pratiche nel processo di sviluppo urbano. Coinvolgimento dei cittadini e definizione delle potenzialità della città nell'attrazione di nuovi talenti, risorse, finanziamenti e investimenti e nel diventare un modello di riferimento per le altre città.
Budget	La città vincitrice del premio, oltre al prestigioso riconoscimento, riceverà un assegno di 1 milione di euro mentre sia al 2° sia al 3° classificato saranno assegnati 100.000 euro.



# Esempi di progetti H2020

---

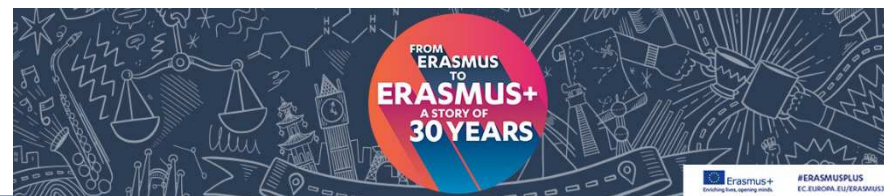
## Comune di Trento

Progetto WeLive é volto a realizzare un nuovo concetto di Pubblica Amministrazione basata sui **servizi mobili urbani co-creati dai cittadini**

Progetto SIMPATICO si occupa di servizi on-line per i cittadini per renderli più fruibili semplificando il linguaggio con cui sono presentati e personalizzandoli alle specifiche caratteristiche del singolo cittadino



# Erasmus+ Sport



<b>BANDO ERASMUS + Sport - Partenariati di collaborazione</b>	
Beneficiari	Un organismo pubblico incaricato dello sport a livello locale, regionale o nazionale; un comitato olimpico nazionale o una federazione, club, sportivo nazionale; un'organizzazione sportiva a livello nazionale, locale, europeo o internazionale;  Minimo 3 diversi Paesi partner
Temi	3 temi principali: Integrità dello Sport, Dimensione economica dello Sport, Sport e Società  Sostegno ai partenariati di collaborazione <b>Sostegno ai partenariati di collaborazione di piccola scala</b> Sostegno per eventi europei sportivi senza scopo di lucro
Azioni	Incoraggiare inclusione sociale & le pari opportunità (parità di genere, disabilità) Promozione degli sport tradizionali e degli giochi europei Sostenere mobilità dei volontari, allenatori, dirigenti e staff delle organizzazioni non profit Protezione degli atleti (i più giovani dai rischi sulla salute e sicurezza)
Budget	sovvenzione della Commissione europea pari a 60.000€



# LIFE



<b>BANDO LIFE pubblicato 28 aprile - scadenza settembre 2017</b>	
Beneficiari	Autorità pubbliche, PMI, Organizzazioni non commerciali private, ONG
Temi	Ambiente e gestione efficiente delle risorse Natura e biodiversità Mitigazione e adattamento al cambiamento climatico Governance del cambiamento climatico e informazione
Azioni	Progetti Tradizionali ( pilota, dimostrativi, buone pratiche, informazione & sensibilizzazione) Progetti Integrati Progetti di Assistenza tecnica Progetti preparatori
Budget medio per progetto	Progetti tradizionali: Contributo UE: 500.000 - 1.5 milioni di euro Beneficiari: 1 - 5; Progetti integrati: contributo UE : 8 - 15 milioni di euro, Beneficiari: 2 - 10;
Cofinanziamento	Cofinanziamento Commissione = 55% budget totale



# Europa per i cittadini



<b>BANDO sulla Memoria europea, progetti di gemellaggio di città, di reti di città e progetti della società civile – scadenza settembre 2017 gemellaggi e reti città</b>	
Beneficiari	Organismi pubblici (città, comitati gemellaggio..) o organizzazioni non-profit
Temi	A) <u>Memoria europea</u>  B) <u>Impegno democratico e partecipazione civica:</u> 1) Gemellaggio di città 2) Reti di città 3) Progetti della società civile Priorità tematiche: Comprendere e discutere l'Euroscetticismo, 2. Solidarietà in tempi di crisi, Combattere la stigmatizzazione degli immigrati e sviluppare contro-narrazioni per promuovere il dialogo e la comprensione reciproca, Dibattito sul futuro dell'Europa
Azioni	Incontri tra cittadini di città gemellate, creazione di reti tematiche tra città gemellate.
Cofinanziamento	Asse A: contributo UE di massimo € 100.000 Asse B – Misura 1: contributo UE di massimo € 25.000 per progetto Asse B – Misura 2 e 3: contributo UE di massimo € 150.000 per progetto



## ISA 2 - Open Data

---

Interoperabilità dei dati a livello europeo  
per la connessione tra territori europei

I comuni grazie al lavoro congiunto della PAT e del  
Consorzio sono già presenti e “raccontati” sul [European  
Data Portal](#) con i dati che hanno aperto



# Comuni nei progetti europei: spazi e modalità di partecipazione

---

Sito pilota di sperimentazione

Elaborazione di politiche e strumenti per gestire le sfide emergenti

Beneficiario di assistenza tecnica

Partecipazione diretta a progetti di piccole e medie dimensioni

Partecipazione alle Reti europee

Utilizzo degli strumenti finanziari



# GLI STRUMENTI FINANZIARI

---





# Gli strumenti finanziari nei programmi UE

---

Strumenti finanziari nei **programmi a gestione diretta**

Strumenti finanziari **off-the-shelf** (standardizzati) a valere sui **fondi strutturali**

Il Piano Juncker e il **Fondo europeo per gli investimenti strategici**

**Supporto allo sviluppo di progetti** e all'utilizzo degli strumenti finanziari

# Gli strumenti finanziari nella programmazione 2014-2020

	Centrally managed by EC (Financial Regulation)	EFSI	Shared Management with MS - ESIF (Common Provisions Regulation)					
Research, Development Innovation	<b>Horizon 2020</b> Equity and Risk Sharing Instruments (€2.7 bn, including at least €1.5 bn for SMEs)	<b>SME Window (SMEs and small mid- caps)</b>	<b>European Structural and Investment Funds</b>  ➤ EU level (central management)  ➤ National/regional instruments (shared management) <ul style="list-style-type: none"> <li>▪ Off-the shelf FIs</li> <li>▪ Tailor made FIs</li> </ul> <i>Significant higher amounts than currently!</i>					
Growth, Jobs and Social Cohesion	<table border="1"> <tr> <td><b>Competitiveness &amp; SME (COSME)</b> Equity &amp; guarantees (€1.4 bn)</td> <td><b>Creative Europe Guarantee Facility</b> (€121 m)</td> </tr> <tr> <td><b>Employment and social innovation (EaSI)</b> (€192m)</td> <td><b>Erasmus+ Guarantee Facility</b> (€517m)</td> </tr> </table>			<b>Competitiveness &amp; SME (COSME)</b> Equity & guarantees (€1.4 bn)	<b>Creative Europe Guarantee Facility</b> (€121 m)	<b>Employment and social innovation (EaSI)</b> (€192m)	<b>Erasmus+ Guarantee Facility</b> (€517m)	
<b>Competitiveness &amp; SME (COSME)</b> Equity & guarantees (€1.4 bn)	<b>Creative Europe Guarantee Facility</b> (€121 m)							
<b>Employment and social innovation (EaSI)</b> (€192m)	<b>Erasmus+ Guarantee Facility</b> (€517m)							
Infrastructure	<b>Connecting Europe Facility (CEF)</b> Risk sharing (e.g. project bonds) and equity instruments	<b>Infra- structure and Innovation Window</b>						

# Gli strumenti finanziari: alcuni elementi chiave

---

**Cosa sono:** metodo di implementazione alternativo alle sovvenzioni

**Obiettivo:** reperire sul mercato finanziamenti per:

- attuare **investimenti strategici** nei settori trasporti, ambiente, energia e tecnologie digitali..
- agevolare **accesso al credito** alle PMI

**Tipologie:**

- **Prestiti**
- **micro-credito**
- **garanzie**
- partecipazione al capitale delle imprese / **equity o quasi-equity**

# Gli strumenti finanziari: alcuni elementi chiave

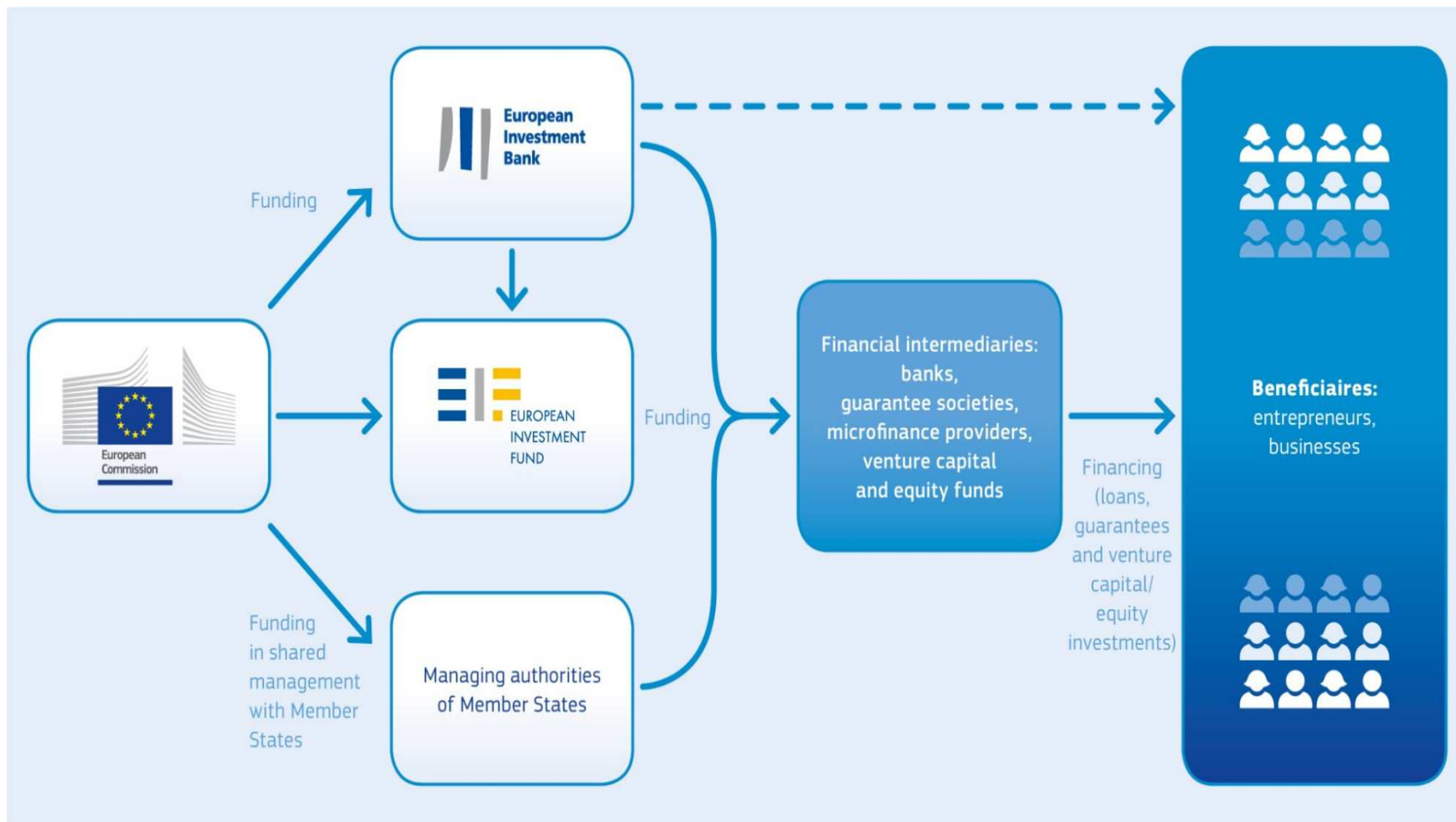
---

Utilizzati in **settori dove finanziamento privato è insufficiente** a causa di alto rischio degli investimenti (imperfezione/malfunzionamento del mercato)

**Caratteristiche:** effetto leva sugli investimenti privati, sostenibilità per il carattere rotativo/rinnovabilità dei fondi, finanziamento ex-ante dell'investimento (a differenza delle sovvenzioni che avvengono generalmente a rimborso dei costi sostenuti)

**Realizzati dal gruppo BEI (BEI/FEI)**, veicolati generalmente attraverso intermediari finanziari (banche, fondi d'investimento etc)

# Modello di funzionamento



# LIFE – Natural Capital Financing Facility

---

Favorisce **investimenti in progetti di conservazione del capitale naturale** che garantiscano ritorno sugli investimenti

Gestito dalla BEI, **budget 2015-2018: 125 mln €**

Operazioni finanziabili:

- **prestiti diretti BEI** per grandi progetti;
- **prestiti indiretti** attraverso intermediari finanziari per investimenti in progetti di dimensioni medio-piccoli;
- **investimenti indiretti**, in progetti più piccoli attraverso la partecipazione in equity funds.

# Strumenti finanziari off-the-shelf

---

**Termini e condizioni standardizzate e obbligatorie predefinite dalla Commissione europea**

Possono essere utilizzati dalle **autorità di gestione dei P.O. nazionali e regionali del FESR** che li finanziano e li implementano

Principi generali:

**.Facilità di implementazione**

**.Selezione di intermediari finanziari o investimenti diretti in fondo di fondi**

**.Compatibili con le norme sugli aiuti di stato**

# Urban Development Fund

---

Fondo per l'**erogazione di crediti agevolati** stabilito e gestito da un **intermediario finanziario** con la partecipazione di **co-investitori**

**Quota dell'intermediario finanziario** pari ad almeno **30% del fondo**

Progetti di sviluppo urbano in diversi settori: **de-carbonizzazione/cambiamento climatico, mobilità sostenibile, investimenti in ambito sociale e della salute**, protezione e promozione del **patrimonio culturale, risanamento** fisico ed economico di **aree urbane degradate**, etc..



# Renovation Loan

---

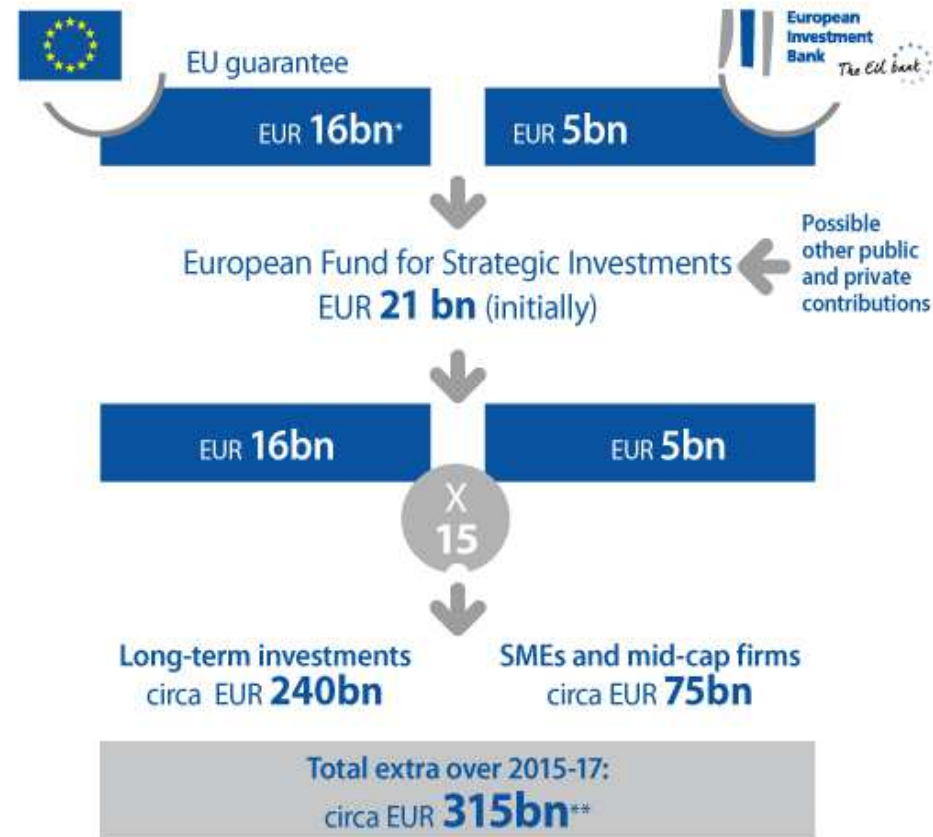
Fondo per l'erogazione di **crediti agevolati** per la **ristrutturazione e l'efficientamento energetico degli edifici residenziali**

Implementato tramite **intermediario finanziario** che deve partecipare al fondo per almeno il **15%**

**Condivisione del rischio in base alla quota di partecipazione (85/15)**

Beneficiari: **proprietari e/o gestori di edifici residenziali** che accendono **prestiti fino a 20 anni** per un valore max. di **75,000 €**

# Fondo Europeo per gli Investimenti Strategici (FEIS)



\* 50% guarantee = EUR 8 bn from Connecting Europe Facility (3.3), Horizon 2020 (2.7) and budget margin (2)

\*\* Net of the initial EU contributions used as guarantee: EUR 307 bn

# Il FEIS & le Piattaforme di investimento

---

**Cosa sono:** strumento per garantire accesso al finanziamento a progetti territoriali e di ridotte dimensioni

Meccanismo/società basato su accordo o contratto finalizzato a **raggruppare e finanziare investimenti** con:

- **focus geografico:** finanziamento progetti strategici regionali/nazionali/multinazionali, oppure
- focus **tematico:** finanziamento di progetti strategici in un determinato settore (infrastutture, ICT, energia, etc...)

Possono beneficiare della Garanzia EFSI tramite la BEI

# Progetto FINERPOL

---

Il progetto si focalizza sull'innovazione negli Strumenti finanziari per la **riqualificazione energetica del patrimonio edilizio esistente** in particolare strumenti finanziari supportati da fondi FESR e integrati con iniziative di finanziamento europee, come il Piano Juncker, gli strumenti della Banca Europea d'Investimento, o anche da partnership pubblico-privato.



# I servizi di supporto per la partecipazione ai progetti europei



# Aree di intervento

---

**Progetti europei** su fondi a gestione diretta (grants e strumenti finanziari)

**Reti europee**: BP, partnership, workshop, lobbying

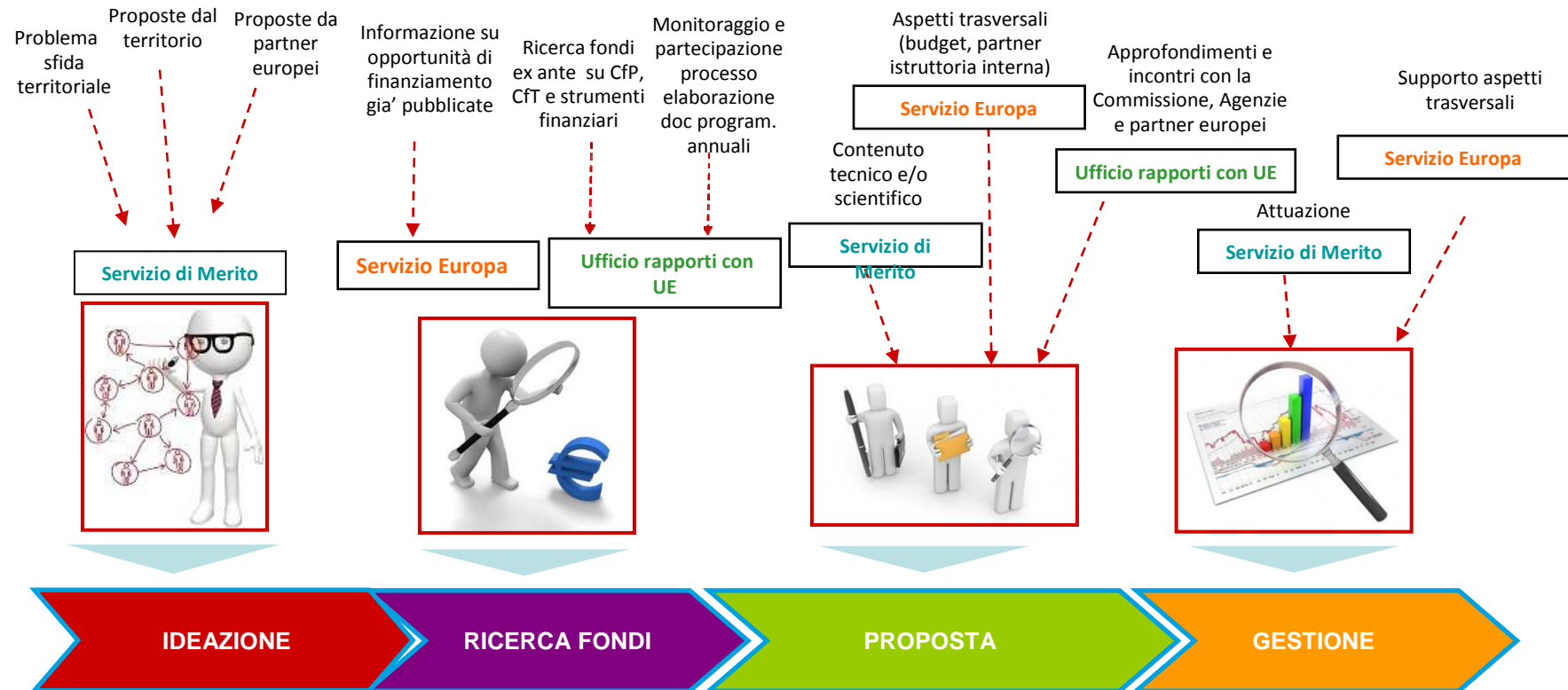
**Formazione** e Sviluppo di capacità in ambito europeo

**Informazione su bandi e iniziative europee**

**Relazioni istituzionali** con CE, PE, CoR, RP



# Progetti europei: processo di lavoro



# Area Reti europee

---

Supporto nella **partecipazione alle attività** delle reti europee a Bruxelles (workshop, project development days..)

Organizzazione di momenti di **promozione di buone pratiche** del territorio

Creazione di **partnership** per la partecipazione a progetti europei

Input all'**elaborazione dei WP** dei programmi europei





# Reti europee presenti a Bruxelles

---

- Benefici:
  - Aggiornamento puntuale su politiche e iniziative europee
  - attività di lobbying, creazione di partenariati e scambio di buone pratiche
  - Sviluppo di proposte progettuali
- Reti a cui partecipa la PAT:
  - [ERRIN](#),
  - [EARLALL](#)
  - GIURI
  - URC
  - [Vanguard Initiative](#)
- Altre Reti di interesse per i comuni:
  - [ICLEI – Local Governments for Sustainability](#)
  - [EUROMONTANA](#)
  - [Patto dei sindaci](#)

# Area Formazione

---

Organizzazione di **percorsi formativi a Trento** su opportunità di finanziamento europee

**Stage** presso l'Ufficio a Bruxelles (2016 funzionari referenti europei e funzionari di altri enti, 2017 dirigenti PAT)

**Visite studio** presso le Istituzioni e riunioni con gli stakeholder europei



# Area Informazione

---

**Early warning** su dossier europei legislativi e non legislativi e segnalazione di nuove opportunità di finanziamento

**Relazioni** di sintesi su info day o conferenze/workshop a Bruxelles promossi dalle Istituzioni, enti locali, reti ...

**Report tematici** concordati con i Dipartimenti

Aggiornamenti periodici sul **sito web della Rappresentanza** della Regione europea



# Area Relazioni istituzionali

---

Incontri dei **rappresentanti politici** con deputati europei, rappresentanti della Commissione, Comitato delle regioni, Rappresentanza permanente

Incontri istituzionali dei **dirigenti dell'Amministrazione** con i funzionari delle Istituzioni e stakeholder europei

**Conferenze** di alto livello promosse dalla Rappresentanza della Regione europea



# GRAZIE PER LA VOSTRA ATTENZIONE

---

Servizio Europa  
Ufficio per i rapporti con l'UE

[www.alpeuregio.org](http://www.alpeuregio.org)

