



Imprenditori di sé stessi Insieme si può

Rovereto ● 30 gennaio 2017

TRA DOMANDE E (VECCHI) STEREOTIPI

Giovani italiani
“**mammoni**”
e poco inclini
a rimboccarsi
le maniche?



Trentini
“**seduti**”
e (male) abituati
al posto fisso?



STARTUP INNOVATIVE



Trento è la provincia italiana con la più alta densità di startup innovative (144 startup ogni 10 mila società di capitali).

NUOVA IMPRENDITORIALITÀ

Imprenditoria
giovane e femminile,
nuove piccole imprese



2.600

contatti allo Sportello
di Trentino Sviluppo

713

domande presentate
(86% giovani e donne)

646

richieste
finanziate

54,7

milioni di euro
di investimenti

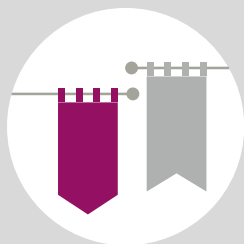
23

milioni di euro
di contributi concessi

IL MODELLO TRENTINO



**INTRAPRESA
PERSONALE**



**SOSTEGNO
PUBBLICO**



SERVIZI



ECOSISTEMA





**NUOVA IMPRESA
(INNOVATIVA)**

NUOVA IMPRENDITORIALITÀ: PARTNERSHIP PUBBLICO-PRIVATO



Azioni svolte da:

-  Trentino Sviluppo
-  CAT e HUB specialistici accreditati (11)

NUOVA IMPRENDITORIALITÀ: NOVITÀ

Nuovo **“Pacchetto di misure”**
a sostegno della nuova imprenditorialità
varato dalla Provincia autonoma di Trento a
partire dal 2015.

Principali novità

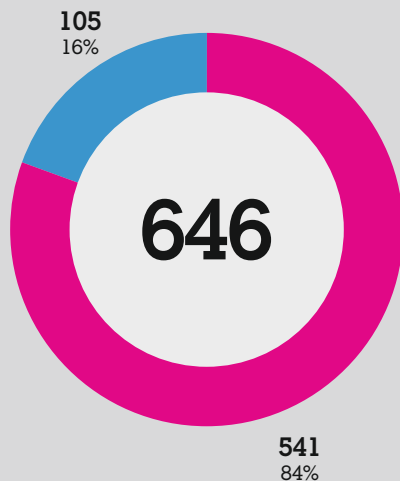
1. norme più semplici e chiare
2. strumenti diversi accorpati in un'unica proposta
3. Sportello unico (Trentino Sviluppo)
4. possibilità di anticipare l'erogazione del contributo che non viene più concesso solo a consuntivo



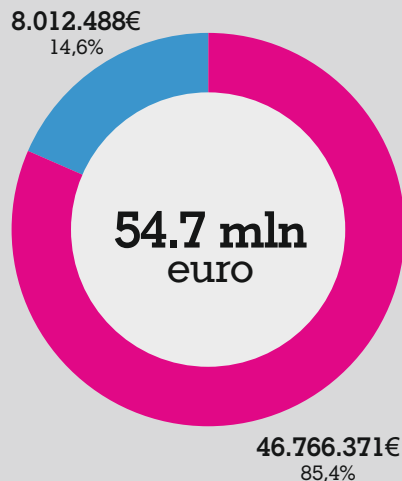
NUOVA IMPRENDITORIALITÀ: BENEFICIARI

Elaborazioni su beneficiari bandi 2015 e 2016 (I e II bando)

domande



investimento complessivo



contributo pubblico



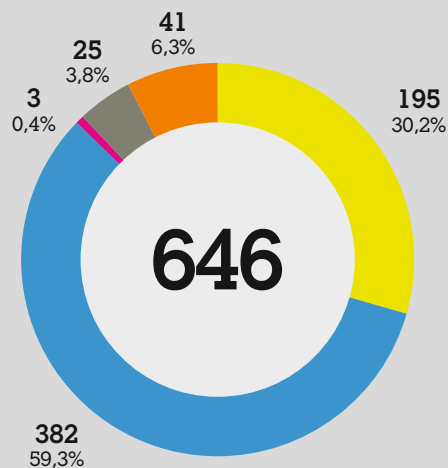
 GIOVANI E DONNE

 NUOVE IMPRESE

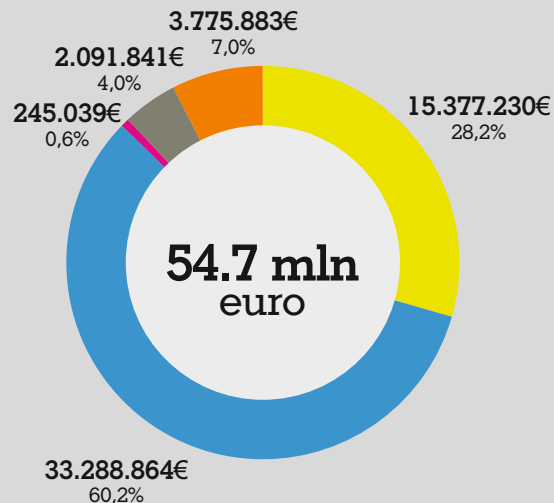
NUOVA IMPRENDITORIALITÀ: SETTORI

Elaborazioni su beneficiari bandi 2015 e 2016 (I e II bando)

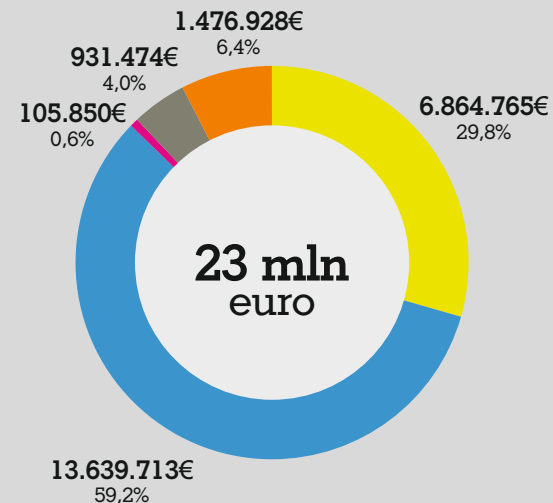
domande



investimento complessivo



contributo pubblico



ARTIGIANATO

COMMERCIO

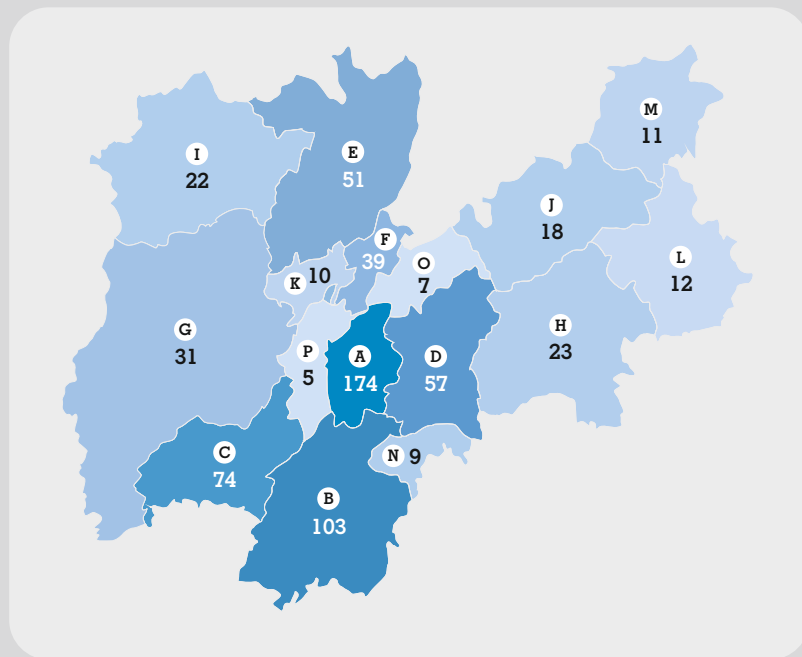
COOPERAZIONE

INDUSTRIA

TURISMO

NUOVA IMPRENDITORIALITÀ: DISTRIBUZIONE TERRITORIALE

Elaborazioni su beneficiari bandi 2015 e 2016 (I e II bando)



domande investimento complessivo contributo pubblico

	domande	investimento complessivo	contributo pubblico
A Territorio Val d'Adige	174	14.191.753	6.146.864
B Comunità della Vallagarina	103	9.317.842	3.916.645
C Comunità Alto Garda e Ledro	74	7.684.377	2.927.039
D Comunità Alta Valsugana e Bersntol	57	4.478.646	1.783.243
E Comunità della Val di Non	51	4.109.482	1.845.954
F Comunità Rotaliana-Königsberg	39	3.144.552	1.420.253
G Comunità delle Giudicarie	31	2.383.988	1.058.563
H Comunità Valsugana e Tesino	23	1.951.910	747.162
I Comunità della Valle di Sole	22	1.871.411	724.642
J Comunità territoriale della Val di Fiemme	18	1.232.191	568.933
K Comunità della Paganella	10	903.501	385.135
L Comunità di Primiero	12	769.025	379.195
M Comun General de Fascia	11	824.635	373.559
N Magnifica Comunità degli Altipiani Cimbri	9	1.065.309	344.445
O Comunità della Valle di Cembra	7	460.882	203.420
P Comunità della Valle dei Laghi	5	389.351	193.677
	54.778.859		23.018.730

NUOVA IMPRENDITORIALITÀ: BANDO 2016-2017

Domande entro

15 febbraio
2017

Stanziamento

4 milioni
di euro

FESR
Fondo europeo
di sviluppo regionale



Requisiti

Under 35 anni
o imprese fondate da
donne, senza vincoli d'età

Imprese nate da non più
di 6 mesi
(comunque non prima
del 1° luglio 2016)



Spesa massima ammessa

80mila
euro

Contributo

40-50%
della spesa ammessa
max **35.000** euro



"Corsia preferenziale" (maggior punteggio)

Proposte aventi carattere
innovativo
(caratteristiche del prodotto,
dinamiche di processo e organizzative)

Qualità della vita, energia e ambiente,
agrifood e meccatronica
(**Smart
specialisation**)

NUOVA IMPRENDITORIALITÀ: L'INNOVATION ACADEMY DI TRENTINO SVILUPPO

Innovation Academy

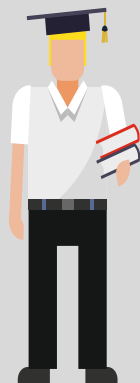
Percorso di formazione sulle principali competenze nel settore del fare impresa, dalla costruzione del **business model** al **project management**, al **marketing** e **comunicazione**.

850

persone formate
dal 2014

70

ore di formazione
annue



Nuovi corsi 2017:

15 febbraio, ore 15.00 avvio primo modulo: seminario simulazione e prototipazione (gratuito)

25 moduli (corsi formativi, seminari informativi) con "taglio" molto pratico su:

INDIVIDUARE
IL PROPRIO
BUSINESS

GESTIRE
L'AZIENDA

COMUNICARE
L'AZIENDA

OPPORTUNITÀ
DALL'EUROPA

FINANZA
AZIENDALE

INTERNAZIO-
NALIZZARSI

INNOVARE:
DA SOLI O
COLLABORANDO?

MARKETING

Docenti: professori universitari (che lavorano a supporto delle startup), consulenti di esperienza nazionale ed internazionale

TRENTINOSVILUPPO

IMPRESA INNOVAZIONE MARKETING TERRITORIALE

