

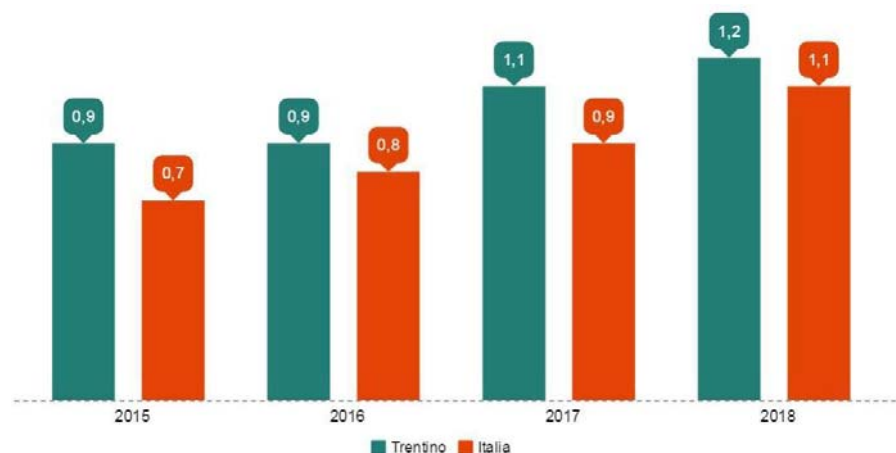


PROVINCIA AUTONOMA DI TRENTO



BILANCIO 2017

TRENTINO E ITALIA: LE PREVISIONI DEL PIL



Per il **Trentino** il 2015 è stimato attraverso la stima anticipata, a cura di Ispat; per il periodo 2016-2018 le previsioni di Pil sono state elaborate con il MEMT (Modello econometrico multisettoriale del Trentino, a cura di FBK-IRVAPP, ISPAT e Prometeia), sulla base delle previsioni del Pil per l'Italia elaborate dall'FMI (ottobre 2016).

Per l'**Italia** sono indicate le previsioni del Pil effettuate dal Fondo Monetario Internazionale (FMI, ottobre 2016)

ALCUNI INDICATORI EUROPA 2020

	<i>Trentino</i>	<i>Italia</i>	<i>Europa</i>	<i>Germania</i>	<i>Austria</i>	<i>Svezia</i>
Tasso di occupazione (20 -64) (2015)	71,4	60,5	70,0	78,0	74,3	80,5
<i>Valori obiettivo</i>		67-69%	75%	77%	77-78%	>80%
Spesa Ricerca e sviluppo (% del Pil) (2014) ^(*)	1,84	1,29	2,03	2,87	2,99	3,16
<i>Valori obiettivo</i>		1,53%	3%	3%	3,76%	4%
Abbandono scolastico (%) (2015)	8,7	14,7	11,0	10,1	7,3	7,0
<i>Valori obiettivo</i>		15-16%	10%	<10%	9,5%	<10%
Istruzione terziaria (%) (30-34enni con istruzione universitaria) (2015)	31,7	25,3	38,7	32,3	38,7	50,2
<i>Valori obiettivo</i>		26-27%	40%	42%	38%	40-45%
% di popolazione a rischio di povertà o di esclusione sociale (2014)	13,6	28,3	24,4	20,6	19,2	16,9

^(*) Trentino dato 2013

OBIETTIVI



Garantire gli attuali livelli di coesione sociale e di qualità della vita in Trentino



La salvaguardia di una **CRESCITA** duratura



Il mantenimento degli standard raggiunti di **WELFARE** e di **SERVIZI**



Una nuova politica per la **FAMIGLIA**



+ **RISORSE PRIVATE**



Una **MONTAGNA** + competitiva



Una macchina pubblica + **EFFICIENTE**
+ **ECONOMICA**
+ **SEMPLICE**



Un Trentino + **INTERNAZIONALE**



LE MISURE FISCALI NAZIONALI E PROVINCIALI PER I SETTORI ECONOMICI E I NUOVI INCENTIVI



AGEVOLAZIONI IRAP



IMIS

Agevolazioni sui fabbricati
ad utilizzo economico



**Agevolazioni
statali**



5%
**MICRO
IMPRESE
+ CONFIDI**

Risparmi per
215

milioni

Nel 2016 erano 170,9 milioni di euro





AGEVOLAZIONI IRAP

**Favorire le imprese che INCREMENTANO
l'occupazione STABILE o STAGIONALE
o che INTEGRANO i salari nazionali
con contratti di produttività**

0%

Per i soggetti che aumentano
l'**occupazione stabile**
oltre il 5% e di almeno una
persona assunta (per i lavoratori
stagionali rapportata ai mesi di
effettiva attività)

0%

Azzeramento per **5 anni** in caso
di nascita di **nuove imprese**
o di avvio di attività sostitutiva

1,6%

Staffette generazionali

2,68%

Aliquota generalizzata
ridotta (aliquota statale 3,9%)



Deduzioni per **premi di produttività**



Deduzioni per coloro che **incrementano
l'occupazione**
(18.000 euro per ogni persona assunta)



Deduzioni per chi assume **giovani** di
Garanzia giovani o di **alternanza
scuola-lavoro** (36.000 euro per ogni
persona assunta)



Detrazioni (50%) per le contribuzioni al
Fondo territoriale di solidarietà



Risparmi per
13
milioni



Studi professionali (A10)
Negozi esclusa la grande
distribuzione (C1)
Fabbricati ad uso produttivo
(C3)
Alberghi e pensioni (D2)



Per gli **altri immobili**
(aliquota nazionale 0,86%)



TRENTINOSVILUPPO
IMPRESA INNOVAZIONE MARKETING TERRITORIALE

Introduzione di una maggiorazione di **aliquota del 5%** sui **contributi** concessi alle micro-imprese (fino a 5 addetti) in relazione agli **investimenti realizzati**.

Assegnazione di plafond ai **Confidi** per la concessione di **mutui a tasso agevolato**.

[35]
milioni

Contributi
e finanziamenti
[10]
milioni

IL SOSTEGNO ALLE FAMIGLIE

1

**ADDIZIONALE IRPEF
ZERO**

2

**DETRAZIONE D'IMPOSTA
PER FIGLI A CARICO**

3



**Riduzione rette servizi
prima infanzia**

(asili nido, tagesmutter,
buoni per nidi privati)



1

ADDIZIONALE IRPEF ZERO

Esenzione dall'addizionale regionale IRPEF dei soggetti con reddito fino a 20 mila euro (2017-2019)

Risparmi per
[24]
milioni

+

Risparmi per
[22]
milioni



Risparmi per
[46]
milioni

2

DETRAZIONE D'IMPOSTA PER FIGLI A CARICO

252 euro per ciascun figlio fiscalmente a carico per i soggetti con redditi da 20 mila a 55 mila euro (2017-2019)



3



Riduzione rette servizi prima infanzia

(asili nido, tagesmutter, buoni per nidi privati)

3,7
milioni

ICEF nucleo familiare	Tariffa mensile tempo pieno
Fino a 0,20	40 euro
Superiore a 0,20 e fino a 0,40	Da 40 euro ad un massimo di 250 euro in relazione all'indicatore ICEF
Superiore a 0,40	Tariffa invariata



Family card

Per l'accesso agevolato al **servizio di trasporto pubblico** e ai **musei**

2018

Assegno unico

Accorpamento degli interventi a sostegno della famiglia e progressiva trasformazione degli interventi economici in **voucher**.

ITA

A livello statale

Premio alla nascita di 800 euro

OPERE PUBBLICHE

Confermate le risorse per il finanziamento di **interventi strategici**.

In particolare:

Polo sanitario trentino, Ospedale di Cavalese, Loppio-Busa, variante di Cles, progetto per la banda ultralarga, polo della Meccatronica, polo fieristico-congressuale di Riva del Garda, depuratore Trento 3, Liceo Maffei di Riva del Garda, Istituto d'arte Vittoria



Investimenti che potranno essere realizzati dagli **enti locali**

Investimenti per
900
milioni

Investimenti per
500
milioni

Totale
1,4
miliardi

INVESTIMENTI PER UNA MONTAGNA + COMPETITIVA



Priorità e maggiorazioni di **aliquote agevolative** sugli **investimenti realizzati**

2017
1
milione

+

2017
2
milioni

Per **bandi** specifici per **nuove imprese** formate da **giovani**

Per l'**evoluzione** dei **servizi** commerciali e di fornitura

+ RISORSE PRIVATE



La **spesa pubblica** come leva per incentivare **l'investimento privato**

- **Partnership** pubblico e privato nel **settore dei servizi**

- Utilizzo di **immobili pubblici** non strategici da **valorizzare** in chiave economica





UNA MACCHINA PUBBLICA: + EFFICIENTE, + ECONOMICA, + SEMPLICE

Personale provinciale

Contrazione della spesa per blocco turn over nel periodo 2015-2018 del **6%**

Assunzione nel 2017 di **50 giovani in formazione lavoro**

Incremento delle risorse per i **rinnovi contrattuali**

Meno burocrazia

Disegno di legge di complessiva **semplificazione** dei rapporti con il cittadino per ridurre la burocrazia

Un nuovo sistema **“multicanale”** per la presa in carico dei bisogni del cittadino integrato fra Provincia e Comuni

Spese di funzionamento

Nel periodo 2017-2019 **riduzione** delle **spese di gestione** del **5,7%**.

Grazie in particolare alla:

- **centralizzazione** degli **acquisti** di beni e servizi
- **riduzione dei mezzi di servizio** in proprietà per circa **100 unità**



FINANZA LOCALE

Trasferimenti agli enti locali

Spesa corrente

255

milioni

Maggiori entrate IMIS
in compensazione

126

milioni

Sostegno agli investimenti

Manutenzione del patrimonio comunale (25 milioni)

Comuni che apportano risorse al **fondo di solidarietà comunale** (8 milioni)

Interventi per lo sviluppo del territorio
- Fondo strategico (13 milioni)

2017

46

milioni



TOTALE BILANCIO DELLA PROVINCIA AUTONOMA DI TRENTO



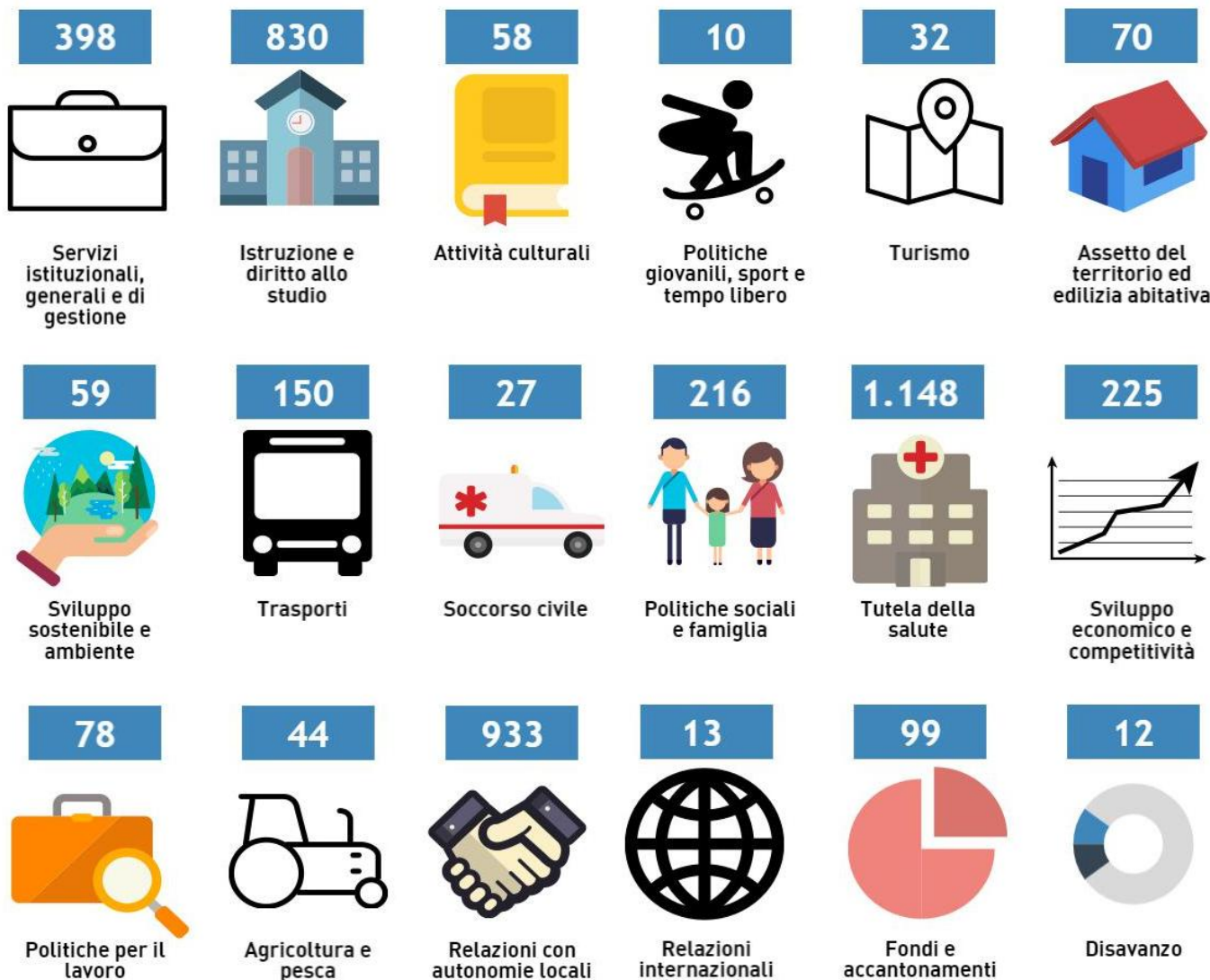
Totale complessivo
5,025
miliardi di euro

Entrate: **4,402 miliardi** di euro
Partite che si compensano in quanto di pari importo in entrata e in uscita: **623 milioni**

4,402 miliardi di euro di partite effettive
138 milioni di euro risorse del 2016 che finanziano spese del 2017
4,540 miliardi totale complessivo

LA COMPOSIZIONE DEL BILANCIO

Importi in milioni di euro



4,402
miliardi di euro