

Come raggiungerci



Fondazione Edmund Mach

Via E. Mach, 1
I—38010 San Michele all'Adige (TN)

Phone: +39 0461/615543
info: events@fmach.it



UNIVERSITÀ DEGLI STUDI
DI TRENTO



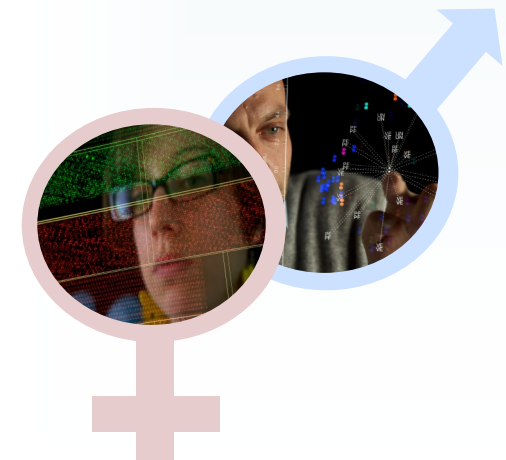
PROVINCIA AUTONOMA DI TRENTO

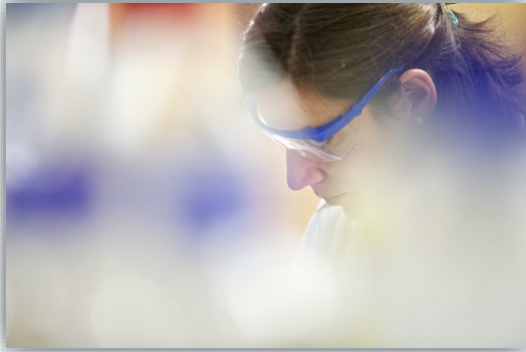


Genere e Scienza

8 marzo 2016
14:30—17:30

Aula Magna
Fondazione Edmund Mach
San Michele all'Adige (TN)





Genere e scienza

La questione “donne e scienza” si pone con sempre maggiore forza all’attenzione delle istituzioni sovranazionali quale fattore di stimolo allo sviluppo ed all’innovazione. Indagini mirate, raccolte di dati e programmi di ricerca a partire dagli anni '90 hanno evidenziato la sotto-rappresentanza della componente femminile negli organismi scientifici. In più, la presa d’atto che l’apporto femminile vada letto più come una risorsa da valorizzare che come un problema da gestire, ha sollecitato l’urgenza di politiche di intervento. Da misure focalizzate sulle modalità con cui proporre consapevolezza di sé e cambio di atteggiamento da parte delle donne nelle istituzioni scientifiche, si è passati ad un approccio centrato sui cambiamenti strutturali nelle organizzazioni per arrivare, ora, all’indicazione di integrare la componente di genere nella pratica scientifica.

L’incontro “Genere e scienza” promosso dagli attori dello STAR intende proporre un dibattito allargato sui temi delle questioni di genere. Sulla base di dati emersi dai progetti europei FESTA e GARCIA, saranno commentate azioni e cambiamenti della cultura organizzativa intrapresi a FBK e FEM. Il dibattito sarà arricchito dal confronto con realtà extra-europee, con il collegamento con una delle più prestigiose università del mondo (Harvard), ove sta svolgendo ricerca una scienziata della FEM. Saranno anche affrontate le prospettive necessarie a instaurare una cultura organizzativa realmente inclusiva della componente di genere, basata sul superamento di stereotipi e sulla valorizzazione della componente femminile nello sviluppo di competenze multidisciplinari alla ricerca scientifica, tra cui la comunicazione, strategico anello di contatto tra istituzioni scientifiche e società che fruisce l’innovazione .

Programma

14:30-15:00

Messa a dimora di una pianta di mimosa nel parco della Fondazione Edmund Mach

15:00-15:30

Saluto istituzionale—Sara Ferrari, Assessora all’università e ricerca, politiche giovanili, pari opportunità, cooperazione allo sviluppo, Provincia Autonoma di Trento

15:30-17:30

Contrastare le asimmetrie di genere nelle carriere scientifiche: le strategie dell’Università di Trento e il progetto Garcia” - Barbara Poggio, Università degli Studi di Trento

Approccio alle questioni di genere nelle organizzazioni STEM. Il progetto europeo FESTA -Marco Zamarian, Fondazione Bruno Kessler

La conciliazione vitalavoro in FBK : un modello in evoluzione- Luisa Rigoni, Fondazione Bruno Kessler

Le iniziative di conciliazione famiglia/lavoro in FEM – Gabriele Fauri, Fondazione Edmund Mach

Essere mamma essere scienza – Valeria Gualandri, Fondazione Edmund Mach

Women in science and conservation: a US perspective - collegamento video in diretta con Francesca Cagnacci, Fondazione Edmund Mach, Hrdy Fellow in Conservation Biology, Harvard University

Genere, talenti e opportunità: quali prospettive per le donne di scienza? – Lucia Martinelli, MUSE e componente dei direttivi dell’Associazione Donne e Scienza e European Platform Women Scientists

Dibattito e chiusura dei lavori

Modera Annapaola Rizzoli, Fondazione Edmund Mach