



Analisi meteorologica del mese di agosto 2015

(1 settembre 2015)



Lago di Erdemolo
(Tais Mariano, 4 agosto 2015)

La temperatura media mensile di agosto 2015 è risultata superiore alle medie storicamente misurate in Trentino ma in nessuna delle località esaminate, tale valore è risultato il massimo, questo anche grazie ad un periodo mediamente più fresco, durato circa una decina di giorni dopo Ferragosto.

Le precipitazioni, che hanno anche avuto carattere convettivo, sono risultate alquanto disomogenee tra le diverse parti del territorio, e quasi ovunque inferiori alla media, con l'eccezione delle località delle vallate nordorientali del Trentino.

CARATTERIZZAZIONE DEL MESE DI AGOSTO 2015 (STAZIONE DI TRENTO LASTE)

Agosto 2015 è stato più caldo della media anche se non in maniera eccezionale. L'andamento delle temperature, sia massime che minime, evidenzia un periodo più caldo con valori di temperatura sopra le medie nella prima metà del mese, seguito da una fase un po' più fresca dopo Ferragosto, con minime prossime alla media ma con valori massimi inferiori alla media. Nell'ultima settimana del mese le temperature salgono nuovamente e il valore più elevato si registra il giorno 30 con 34,1 °C inferiore tuttavia ai 35 °C registrati nella stessa decade nel 1959.

TEMPERATURE

La temperatura massima di 35,9°C è stata raggiunta all'inizio mese e precisamente il giorno 7 e, seppure notevole, è comunque inferiore al valore record di 39,0°C del 15 agosto del 1974 e del giorno 11 agosto 2003. La minima del mese, pari a 14,9°C e toccata il 20 agosto, è comunque elevata rispetto alla media di 11,2 °C, ma inferiore al valore record del 22 luglio del 1971.

La temperatura media di agosto 2015 è stata di 23,8°C, ossia 1,6°C superiore alla media (22,2°C) , ma decisamente inferiore al valore record di 26,9°C del 1971.

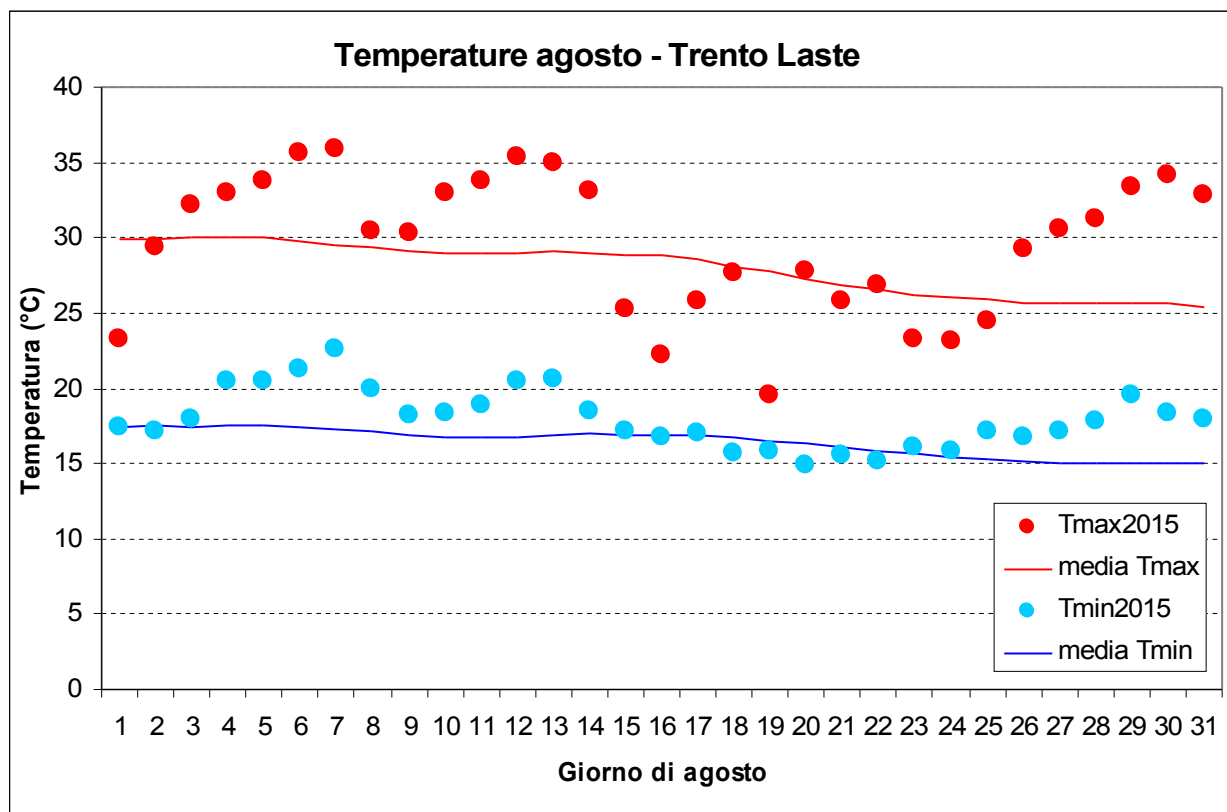


Figura 1: Temperature di agosto

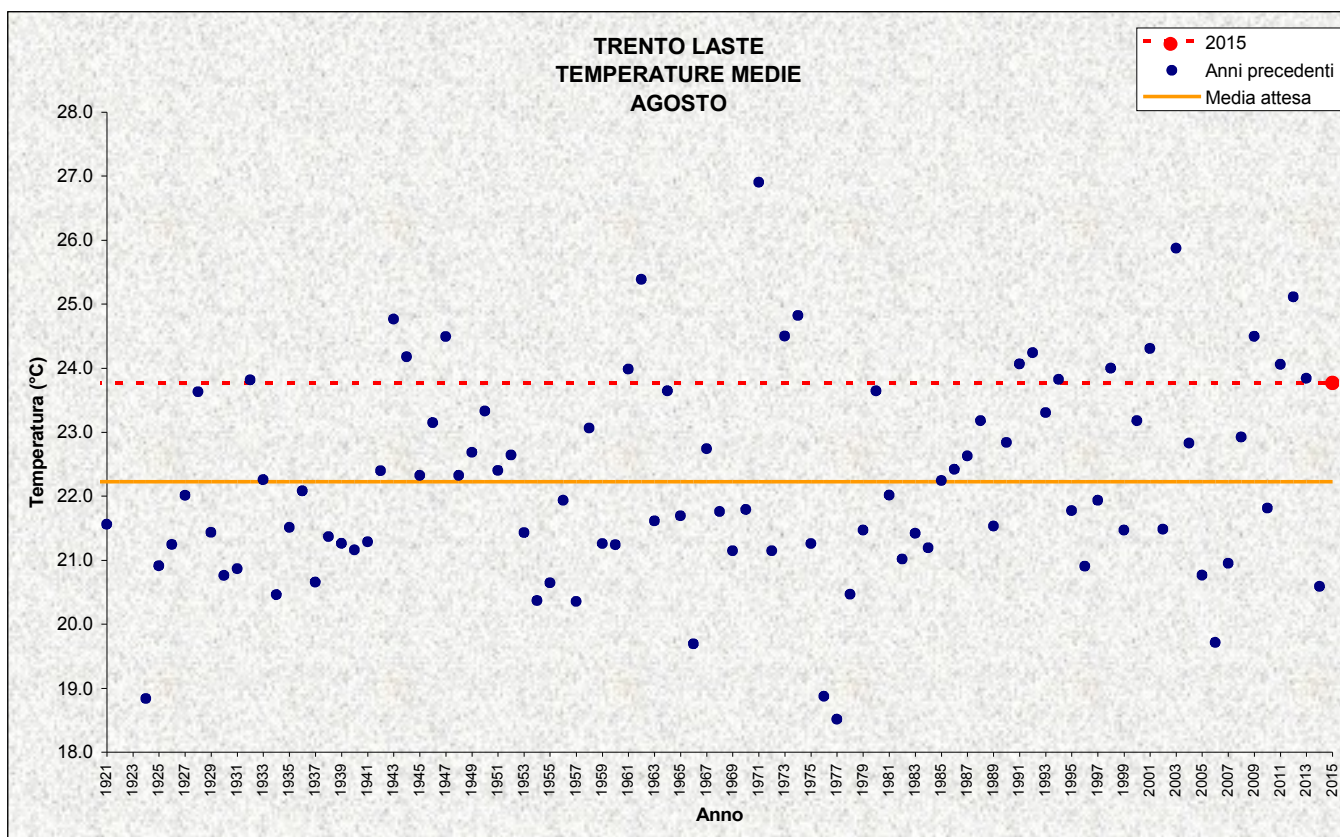


Figura 2: Temperature medie di agosto

PRECIPITAZIONI

Nel mese di agosto 2015 sono caduti 77,4 mm di precipitazione, valore inferiore al valore medio di 88,1 mm. Nonostante la pioggia cumulata sia risultata complessivamente inferiore alla media, il numero di giorni piovosi, ovvero con precipitazione maggiore di 1 mm, è stato pari ad 11 ed è quindi risultato più elevato del valore medio che è di 8 giorni.

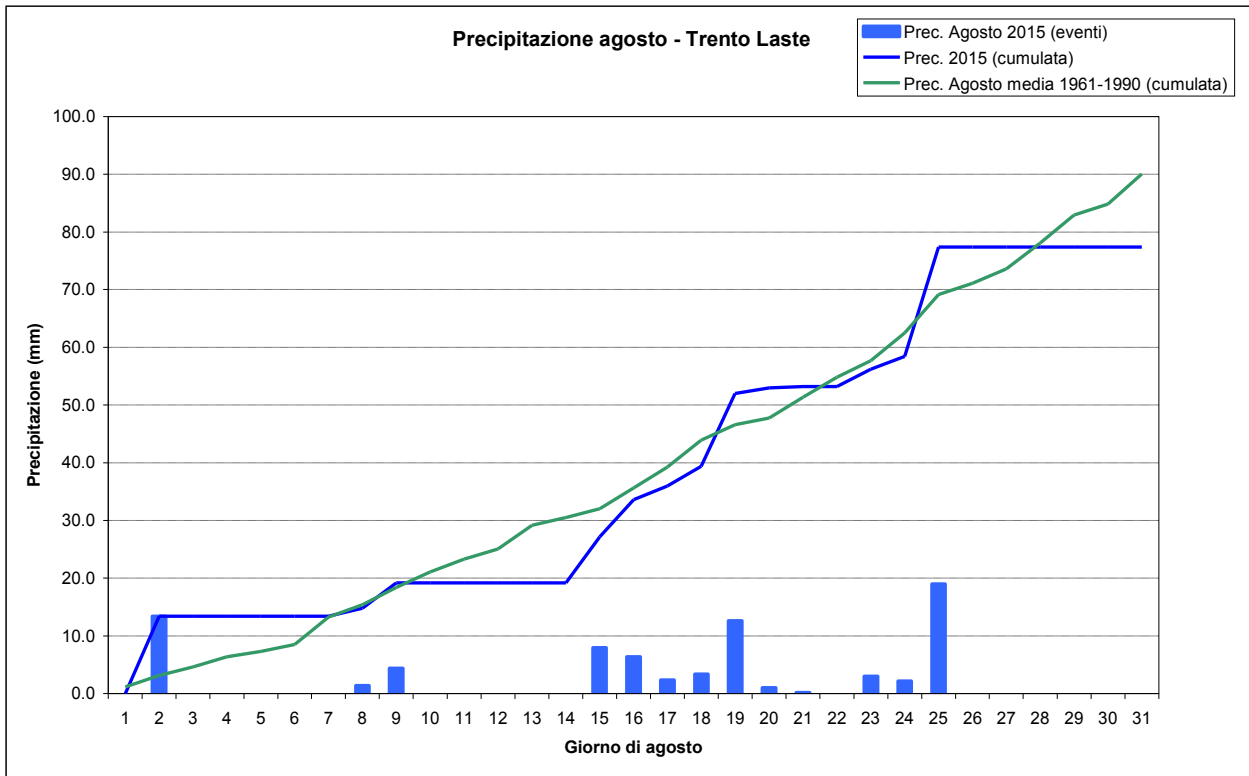


Figura 3: Precipitazioni giornaliera e cumulata di agosto

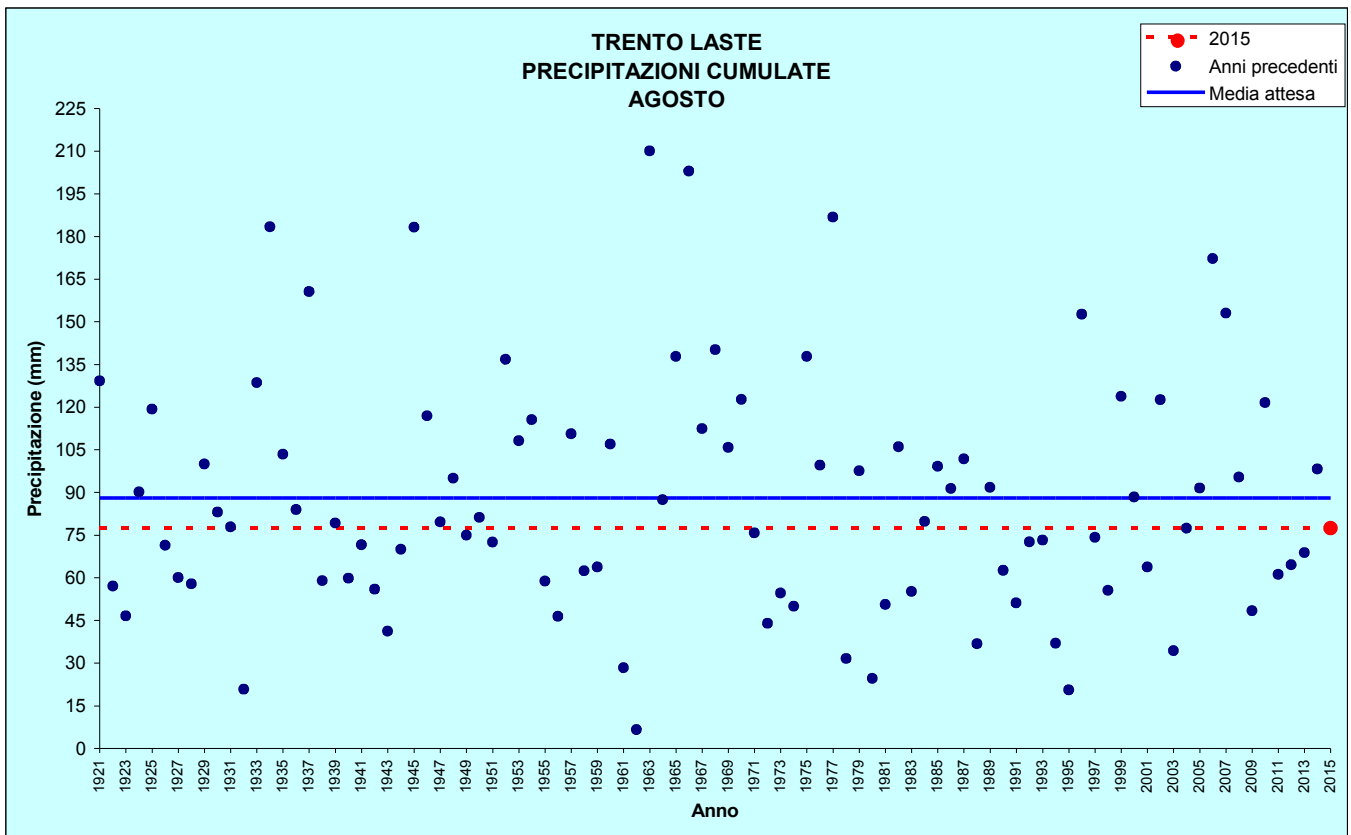


Figura 4: Precipitazioni di agosto

TRENTO LASTE

*Stazione meteorologica a quota 312 m
Dati di precipitazione disponibili a partire dal 1921, temperature dal 1920*

AGOSTO		2015	DATI STORICI CARATTERISTICI		
			<i>min</i>	<i>med</i>	<i>max</i>
TEMPERATURE (°C)	<i>media mensile</i>	23,8	18,5 <small>(1977)</small>	22,2	26,9 <small>(1971)</small>
	<i>minima assoluta</i>	14,9 <small>(20/08)</small>	7,0 <small>(31/08/1995)</small>	11,2	18,0 <small>(22/08/1971)</small>
	<i>massima assoluta</i>	35,9 <small>(07/08)</small>	27,0 <small>(05/08/1976 e 02/08/1977)</small>	33,7	39,0 <small>(15/08/1974 e 11/08/2003)</small>
PRECIPITAZIONI (mm, gg)	<i>totale mensile</i>	77,4	6,6 <small>(1962)</small>	88,1	210,0 <small>(1963)</small>
	<i>massimo giornaliero</i>	19,0 <small>(25/08)</small>	3,4 <small>(1962)</small>	28,5	80,8 <small>(09/08/1945)</small>
	<i>n. giorni pioggia > 1 mm</i>	11	1 <small>(1962)</small>	8	17 <small>(2006)</small>

Tabella 1: Confronto tra i dati termici e pluviometrici di agosto 2015 con i valori storici medi ed estremi

ANALISI DELLE STAZIONI METEO DI CASTELLO TESINO, LAVARONE, MALÉ, TIONE, CAVALESE, ROVERETO E PREDAZZO

Anche nelle altre stazioni meteo qui analizzate, agosto 2015, relativamente alle temperature, è risultato più caldo della norma ma senza raggiungere valori record.

Relativamente alle precipitazioni, i valori misurati risultano quasi ovunque inferiori ai valori medi, con l'eccezione delle stazioni di Cavalese e Predazzo, ove le cumulate sono risultate sopra la media. Il numero di giorni piovosi è risultato in media a Lavarone, lievemente superiore alla media, con uno o due giorni piovosi in più, in tutte le altre località prese in esame.

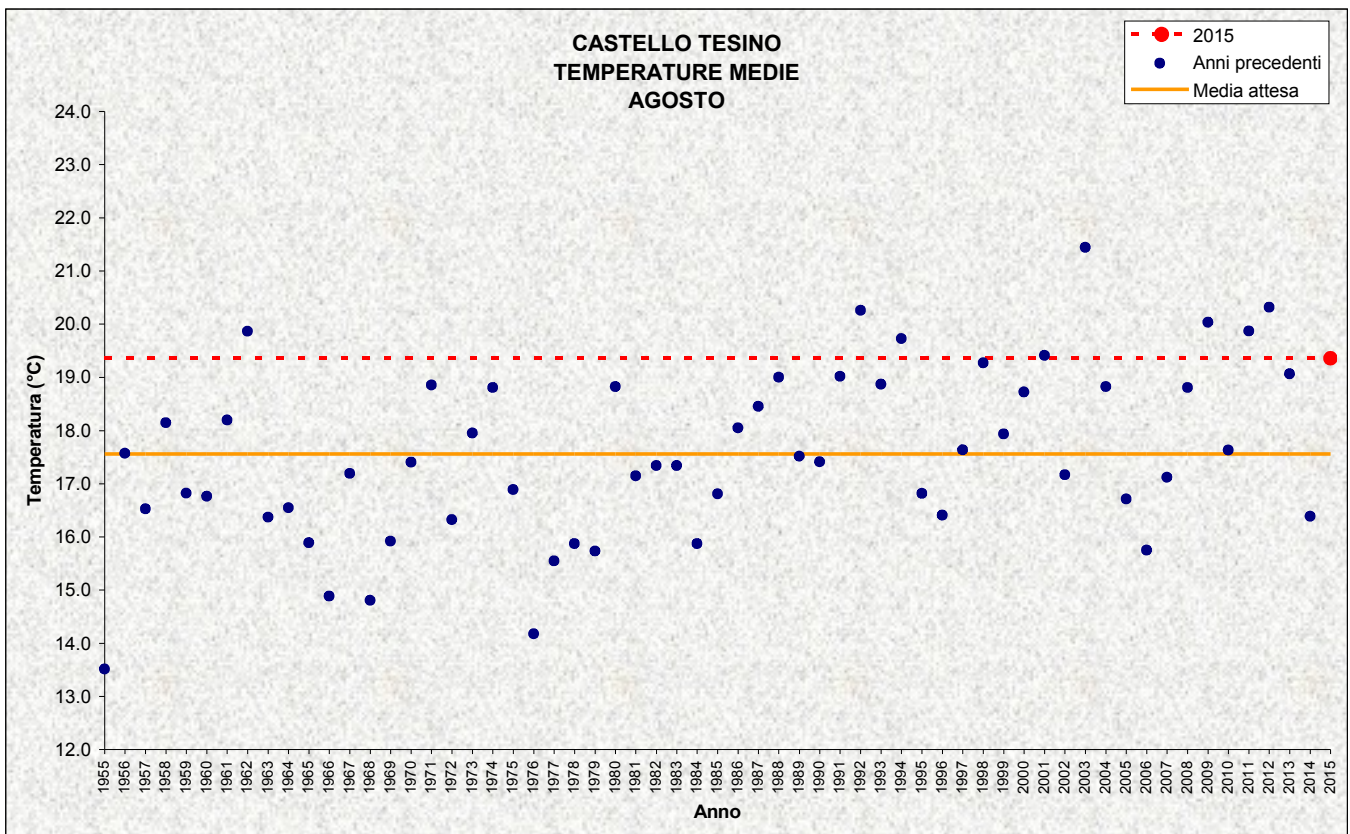


Figura 5: Temperature medie di agosto

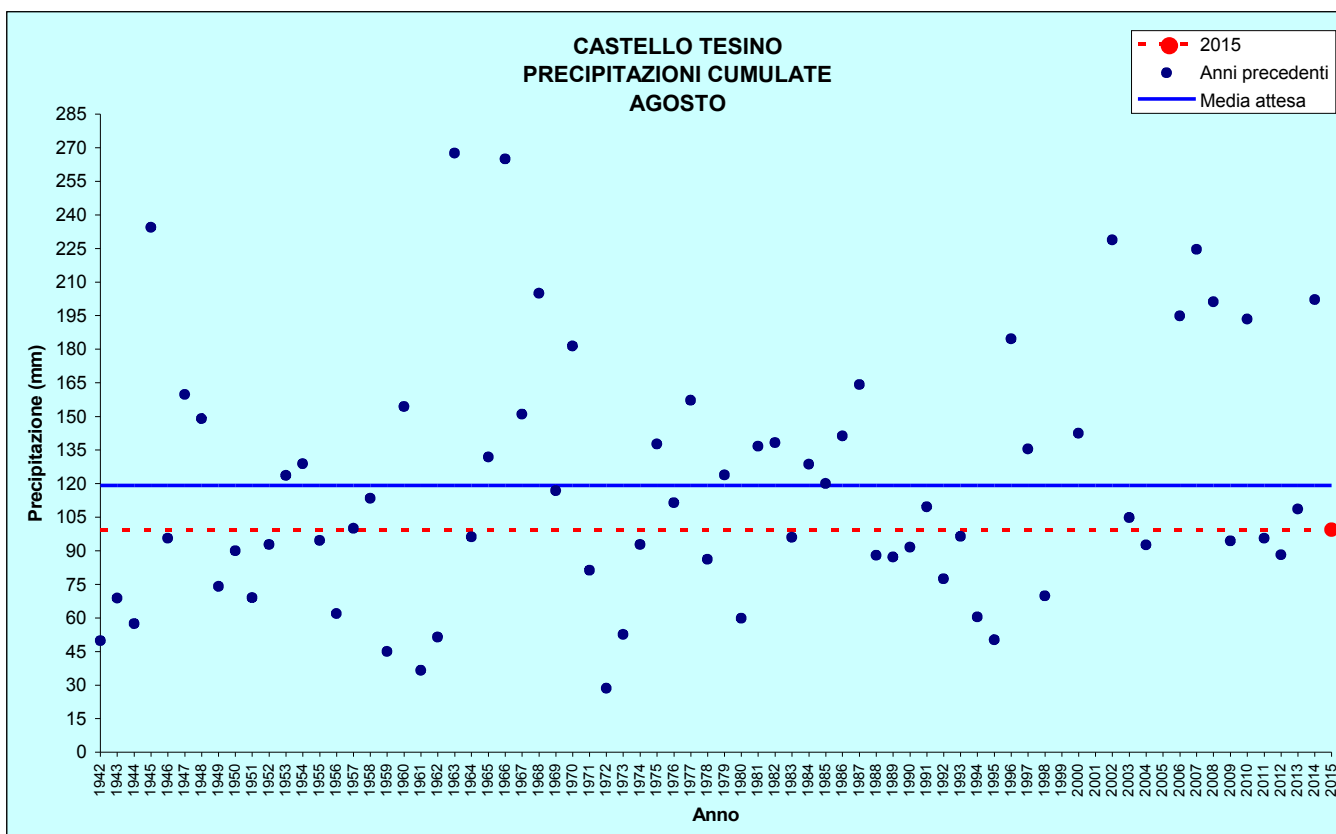


Figura 6: Precipitazioni di agosto

CASTELLO TESINO					
Stazione meteorologica a quota 801 m Dati di precipitazione disponibili a partire dal 1942, temperature dal 1955					
AGOSTO		2015	DATI STORICI CARATTERISTICI		
			<i>min</i>	<i>med</i>	<i>max</i>
TEMPERATURE (°C)	<i>media mensile</i>	19,4	13,5 (1955)	17,6	21,4 (2003)
	<i>minima assoluta</i>	8,7 (22/08)	2,3 (31/08/1985)	6,8	11,6 (01/08/1962)
	<i>massima assoluta</i>	31,6 (07/08)	21,0 (24/08/1955)	28,5	34,0 (02/08/1983)
PRECIPITAZIONI (mm, gg)	<i>totale mensile</i>	99,4	28,6 (1972)	119,2	267,6 (1963)
	<i>massimo giornaliero</i>	16,4 (15/08)	6,8 (1995)	36,4	122,2 (25/08/1987)
	<i>n. giorni pioggia > 1 mm</i>	11	4 (1961)	10	20 (1968)

Tabella 2: Confronto tra i dati termici e pluviometrici di agosto 2015 con i valori storici medi ed estremi

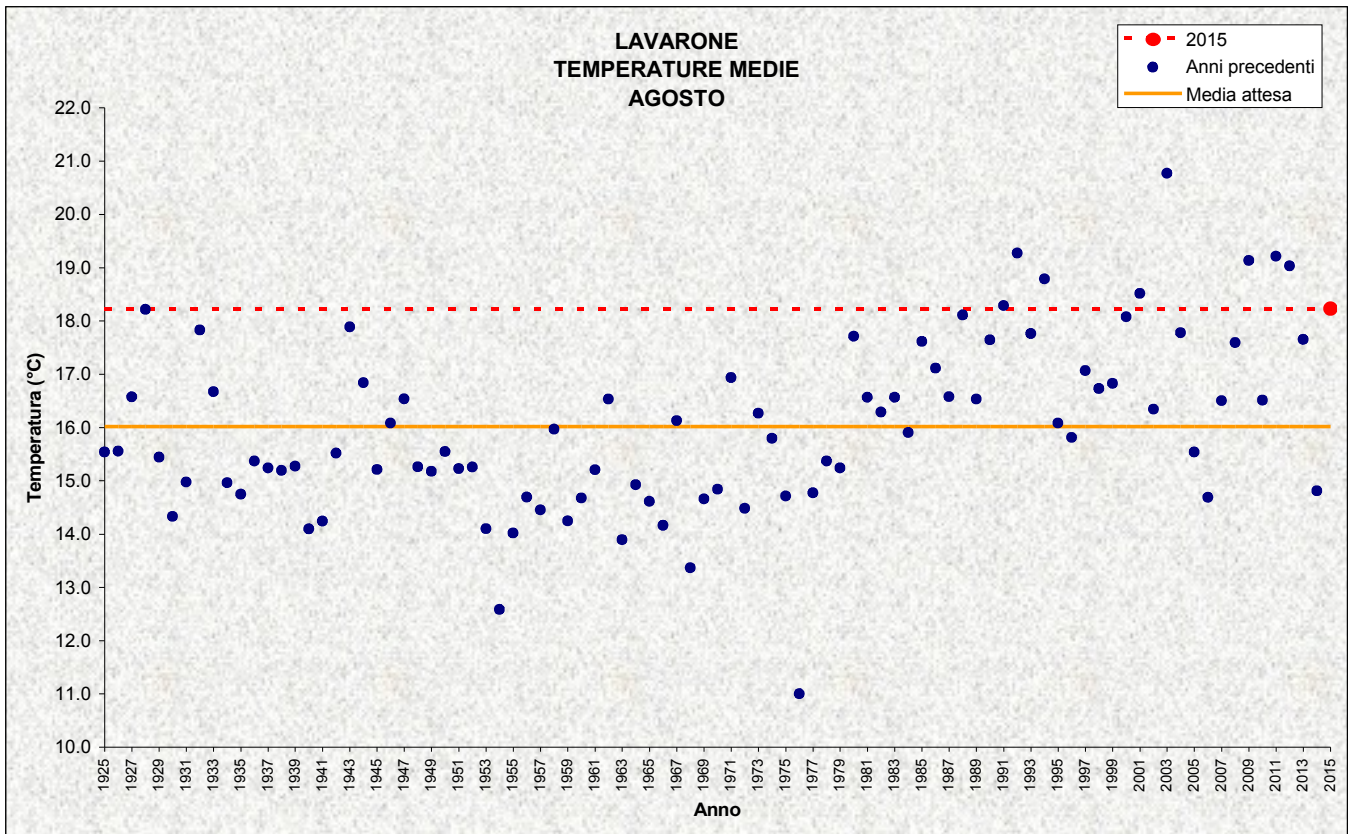


Figura 7: Temperature medie di agosto

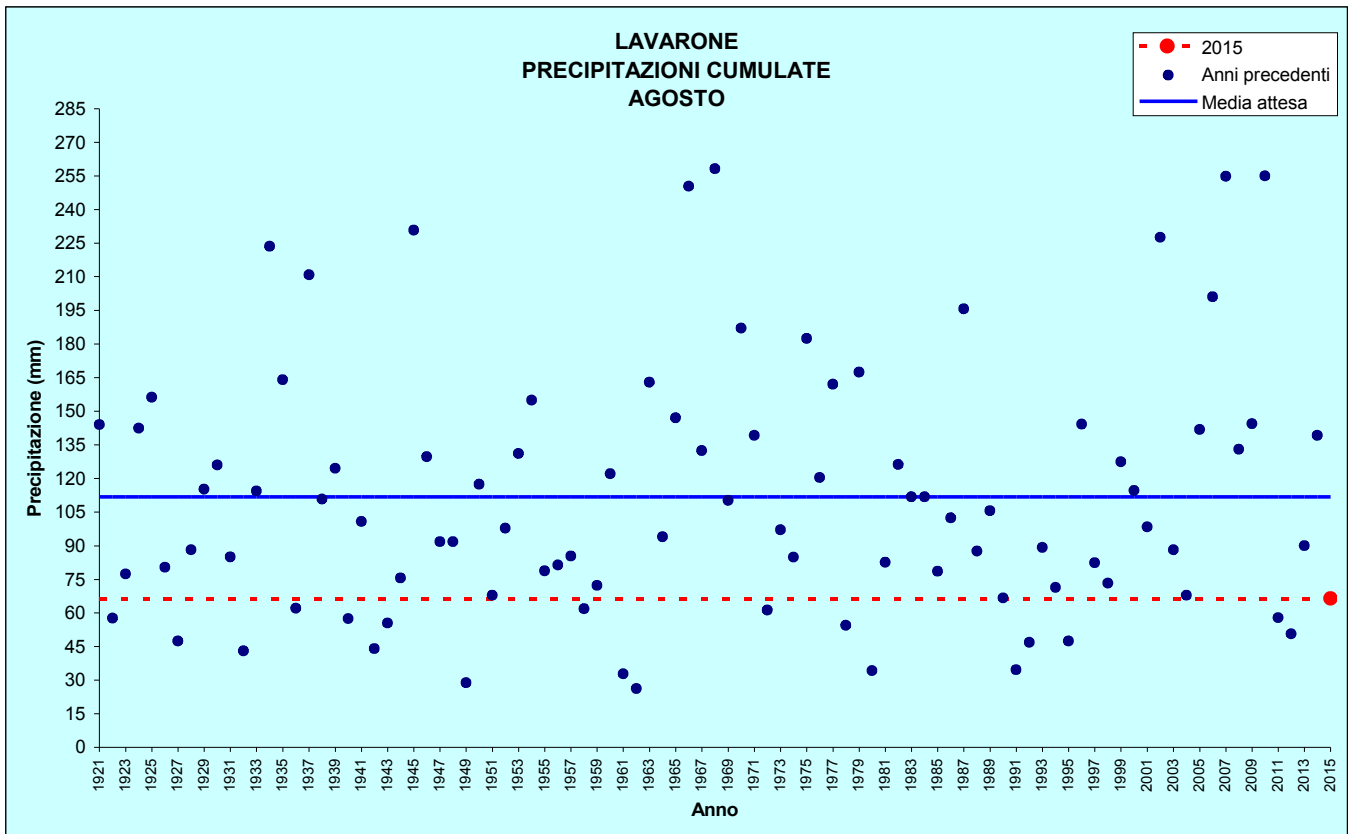


Figura 8: Precipitazioni di agosto

LAVARONE

Stazione meteorologica a quota 1155 m
Dati di precipitazione disponibili a partire dal 1921, temperature dal 1925

AGOSTO		2015	DATI STORICI CARATTERISTICI		
			<i>Min</i>	<i>med</i>	<i>max</i>
TEMPERATURE (°C)	<i>media mensile</i>	18,2	11,0 (1976)	16,0	20,8 (2003)
	<i>minima assoluta</i>	8,7 (22/08)	0,1 (31/08/1995)	5,6	10,9 (22/08/1928)
	<i>massima assoluta</i>	29,4 (06/08)	19,0 (09/08/1976)	26,5	33,4 (11/08/2003)
PRECIPITAZIONI (mm, gg)	<i>totale mensile</i>	66,4	26,2 (1962)	111,7	258,2 (1968)
	<i>massimo giornaliero</i>	16,4 (16/08)	7,8 (1949)	35,4	147,8 (25/08/1987)
	<i>n. giorni pioggia > 1 mm</i>	9	3 (1932 e 1962)	9	19 (1968)

Tabella 3: Confronto tra i dati termici e pluviometrici di agosto 2015 con i valori storici medi ed estremi

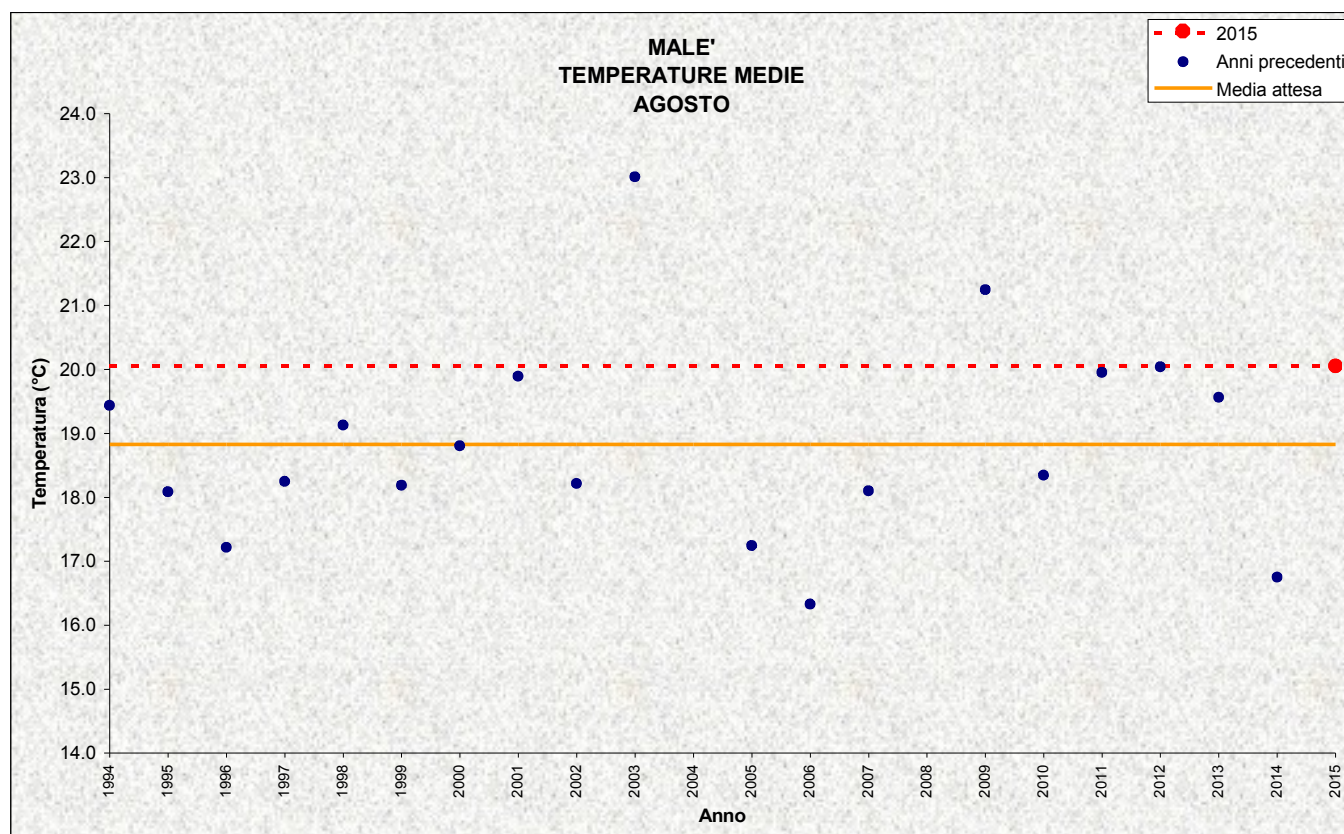


Figura 9: Temperature medie di agosto

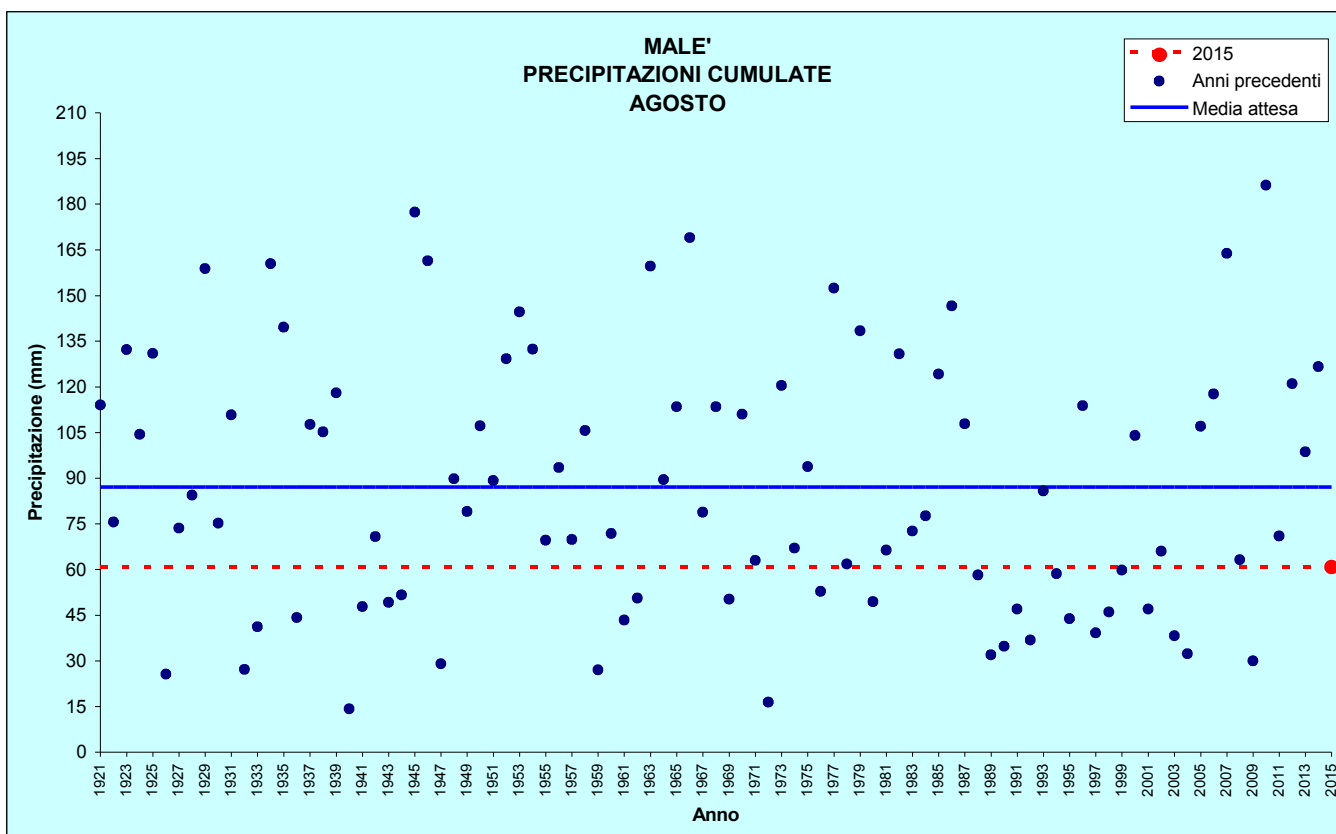


Figura 10: Precipitazioni di agosto

MALE'					
<i>Stazione meteorologica a quota 720 m</i>					
<i>Dati di precipitazione disponibili a partire dal 1921, temperature dal 1993</i>					
AGOSTO		2015	DATI STORICI CARATTERISTICI		
			<i>min</i>	<i>med</i>	<i>max</i>
TEMPERATURE (°C)	<i>media mensile</i>	20,1	16,3 (2006)	18,8	23,0 (2003)
	<i>minima assoluta</i>	9,1 (20/08)	2,6 (31/08/1995)	7,0	10,5 (31/08/2009)
	<i>massima assoluta</i>	32,9 (06/08 e 07/08)	26,3 (08/08/2006)	30,4	37,1 (14/08/2003)
PRECIPITAZIONI (mm, gg)	<i>totale mensile</i>	60,8	14,2 (1940)	87,1	186,2 (2010)
	<i>massimo giornaliero</i>	14,2 (16/08)	4,6 (1972)	25,8	97,2 (11/08/1923)
	<i>n. giorni pioggia > 1 mm</i>	10	3 (1987)	9	16 (1977)

Tabella 4: Confronto tra i dati termici e pluviometrici di agosto 2015 con i valori storici medi ed estremi

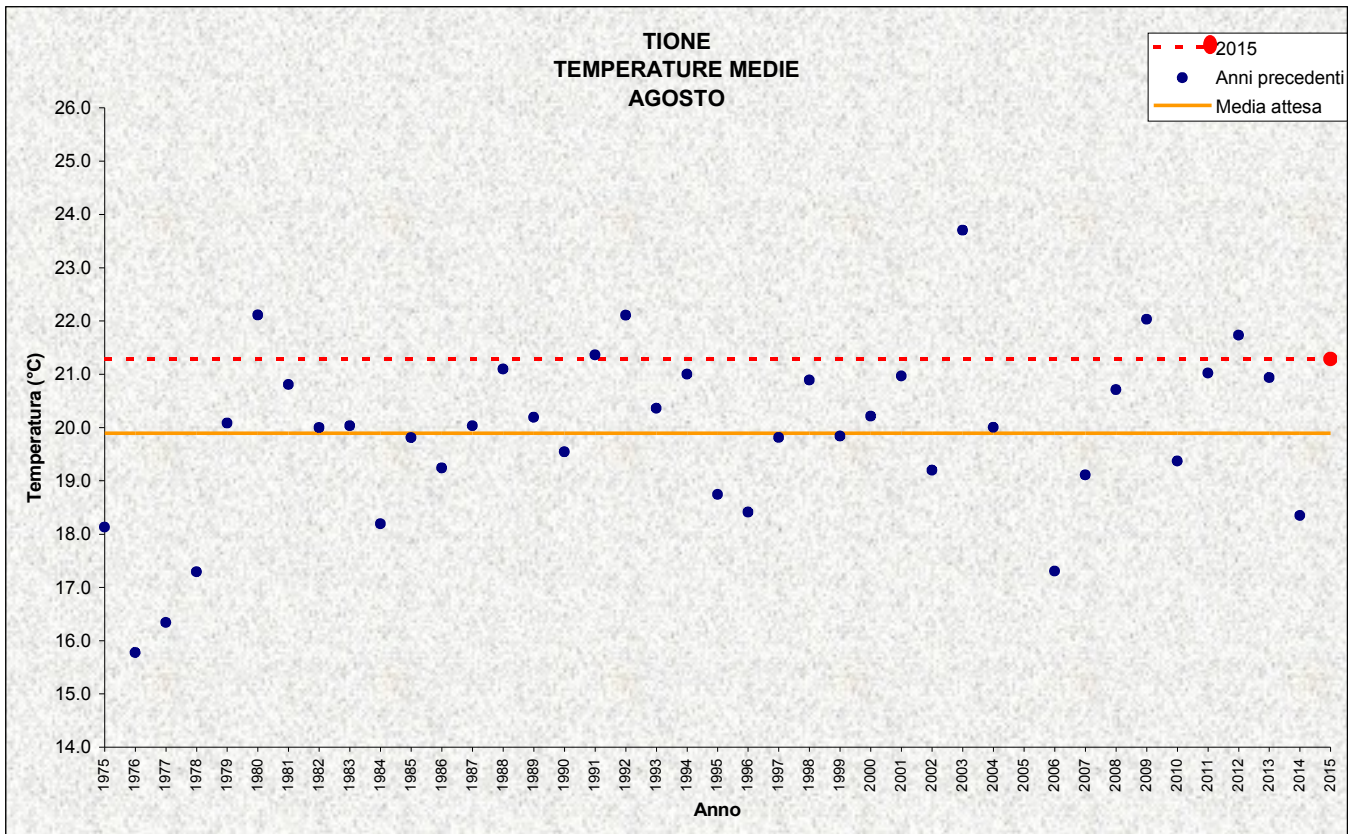


Figura 11: Temperature medie di agosto

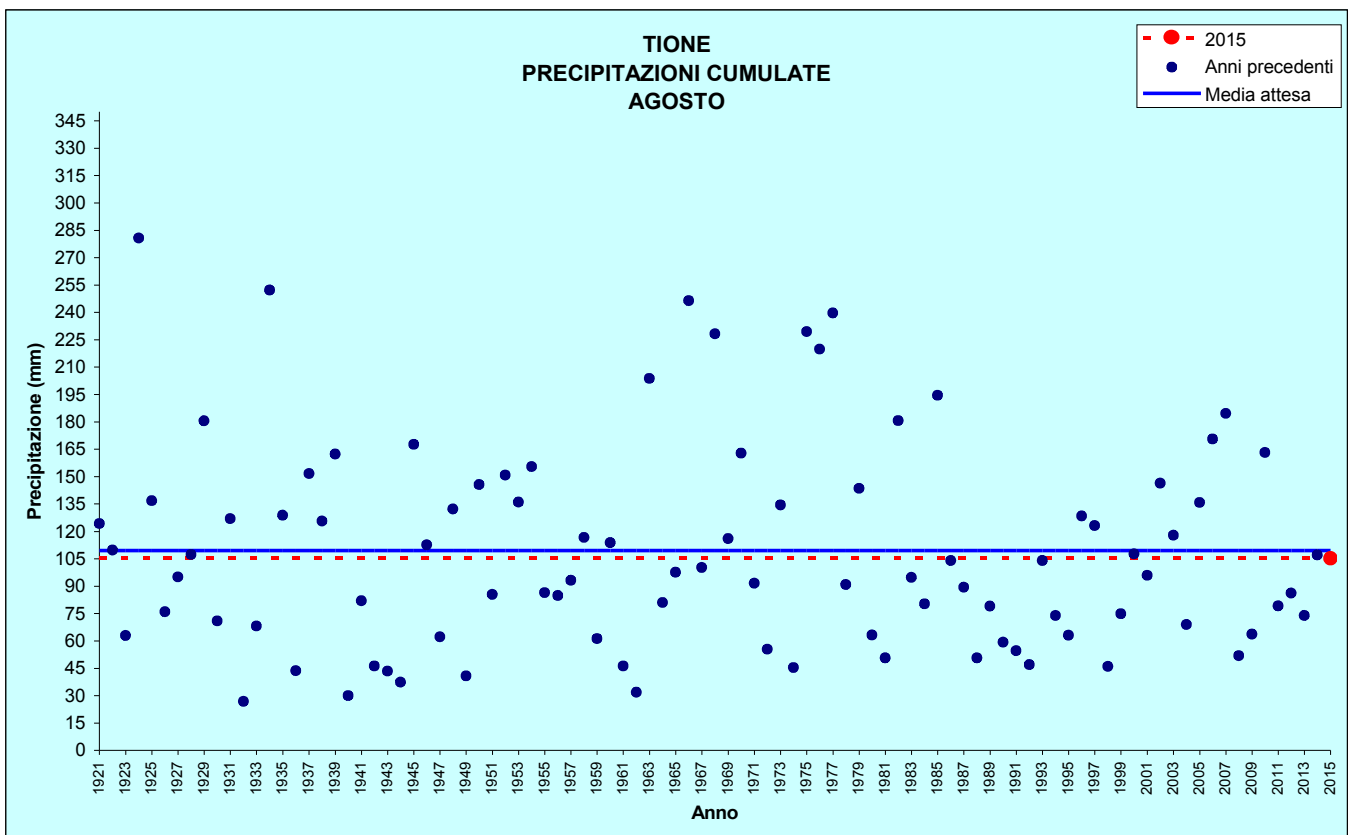


Figura 12: Precipitazioni di agosto

TIONE

Stazione meteorologica a quota 575 m
Dati di precipitazione disponibili a partire dal 1921, temperature dal 1975

AGOSTO		2015	DATI STORICI CARATTERISTICI		
			<i>min</i>	<i>med</i>	<i>max</i>
TEMPERATURE (°C)	<i>media mensile</i>	21,3	15,8 (1976)	19,9	23,7 (2003)
	<i>minima assoluta</i>	11,1 (20/08)	1,7 (31/08/1995)	8,3	14,0 (18/08/1980)
	<i>massima assoluta</i>	34,6 (07/08)	23,0 (04/08/1976)	31,1	37,9 (11/08/2003)
PRECIPITAZIONI (mm, gg)	<i>totale mensile</i>	105,2	26,8 (1932)	109,5	280,7 (1924)
	<i>massimo giornaliero</i>	21,2 (10/08)	11,4 (1972)	34,8	104,0 (04/08/1934)
	<i>n. giorni pioggia > 1 mm</i>	10	2 (1933)	9	17 (2014)

Tabella 5: Confronto tra i dati termici e pluviometrici di agosto 2015 con i valori storici medi ed estremi

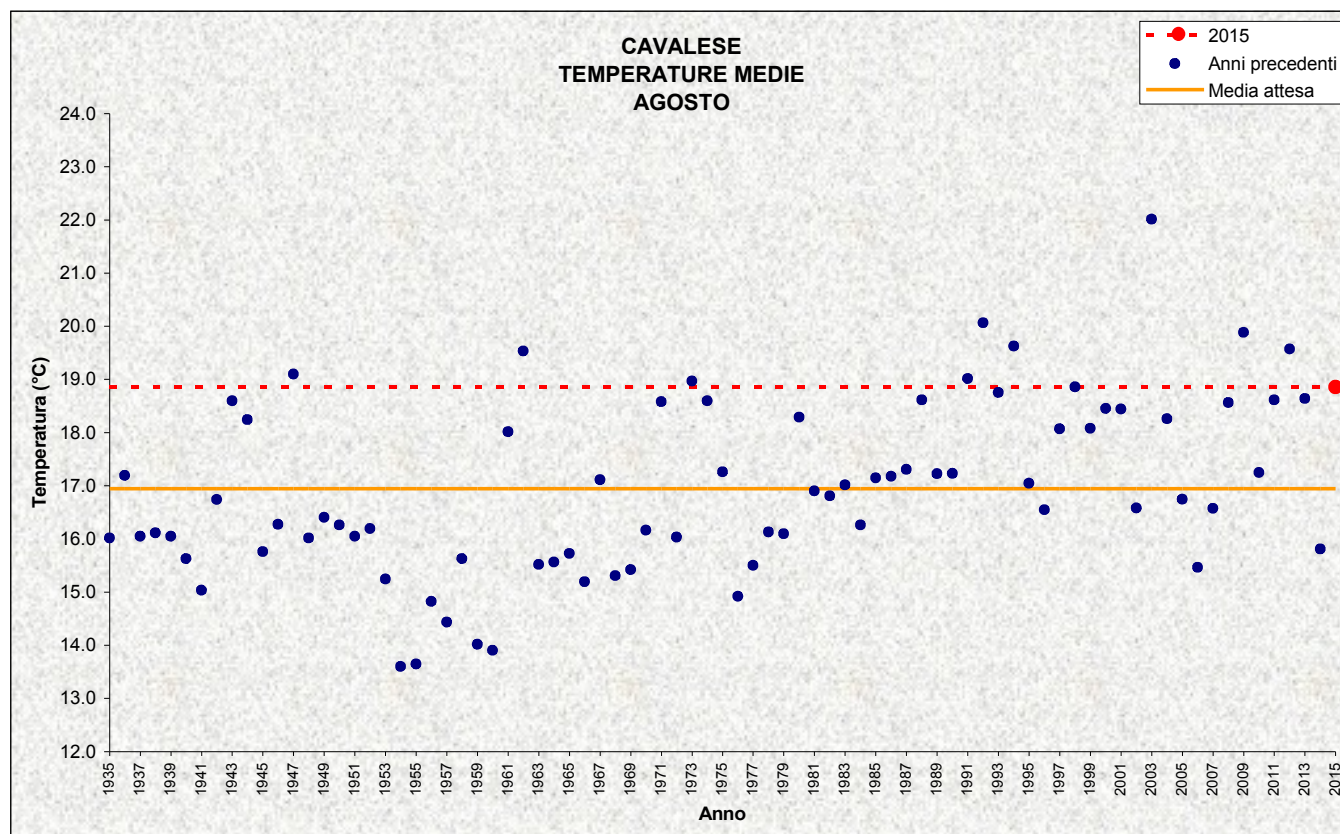


Figura 13: Temperature medie di agosto

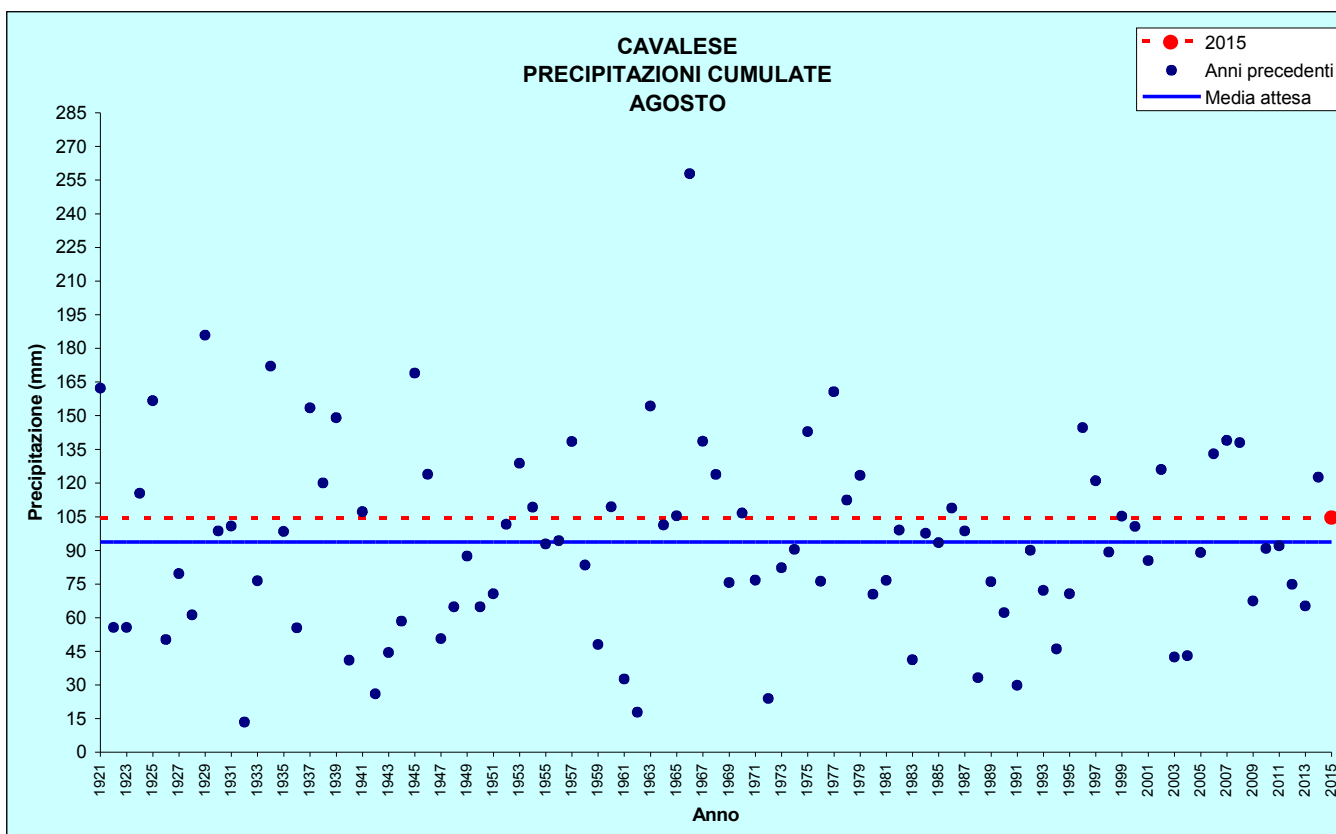


Figura 14: Precipitazioni di agosto

CAVALESE					
Stazione meteorologica a quota 958 m Dati di precipitazione disponibili a partire dal 1921, temperature dal 1935					
AGOSTO		2015	DATI STORICI CARATTERISTICI		
			<i>min</i>	<i>med</i>	<i>max</i>
TEMPERATURE (°C)	<i>media mensile</i>	18,9	13,6 <small>(1954 e 1955)</small>	16,9	22,0 <small>(2003)</small>
	<i>minima assoluta</i>	8,7 <small>(22/08)</small>	0,7 <small>(318/1995)</small>	4,4	10,0 <small>(08/08/1962)</small>
	<i>massima assoluta</i>	32,2 <small>(06/08)</small>	24,0 <small>(24/08/1955, 07/08/1957 e 08/08/1976)</small>	29,1	37,5 <small>(11/08/2003)</small>
PRECIPITAZIONI (mm, gg)	<i>Totale mensile</i>	104,6	13,4 <small>(1932)</small>	93,7	257,8 <small>(1966)</small>
	<i>massimo giornaliero</i>	21,8 <small>(16/08)</small>	6,0 <small>(1932)</small>	28,0	102,2 <small>(17/08/1966)</small>
	<i>n. giorni pioggia > 1 mm</i>	11	3 <small>(1962)</small>	9	18 <small>(1996)</small>

Tabella 6: Confronto tra i dati termici e pluviometrici di agosto 2015 con i valori storici medi ed estremi

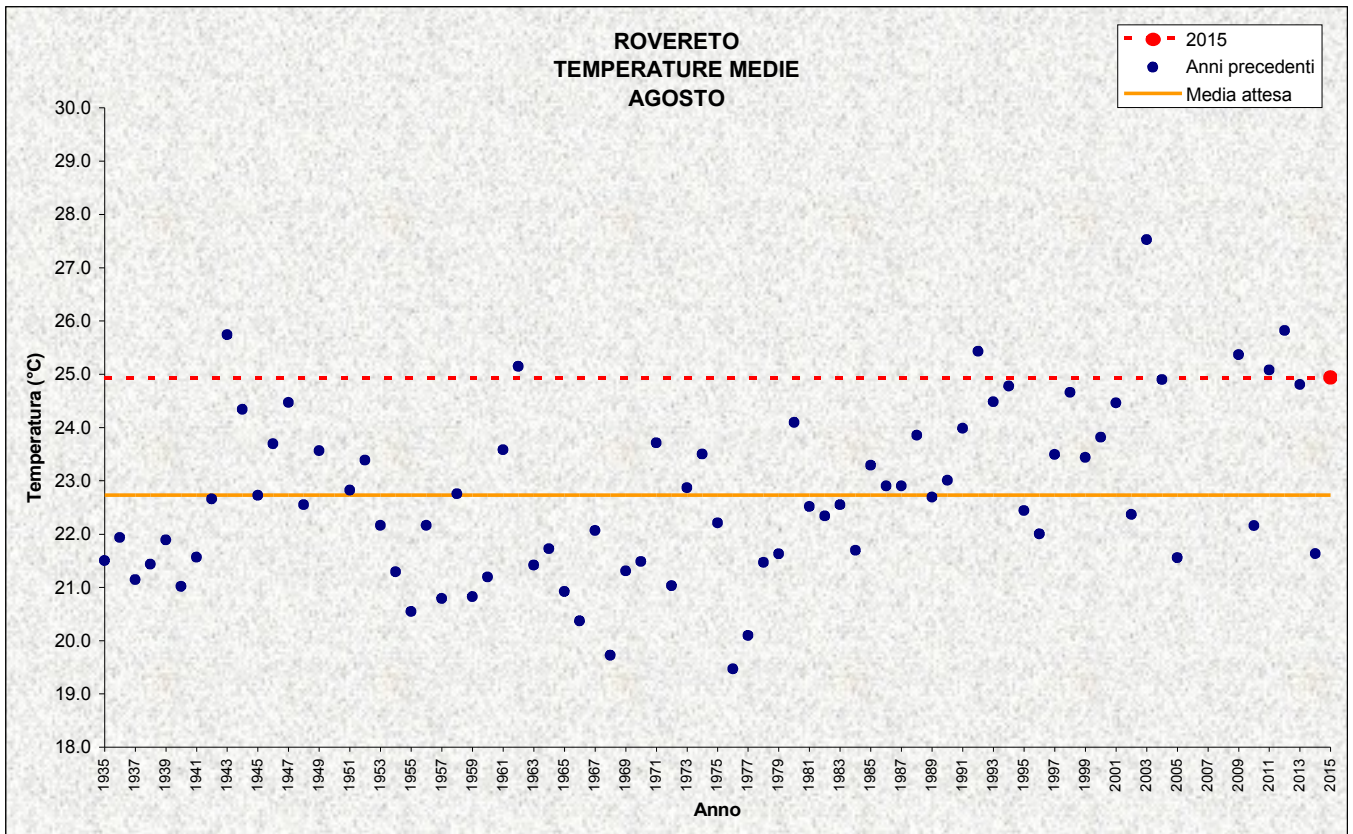


Figura 15: Temperature medie di agosto

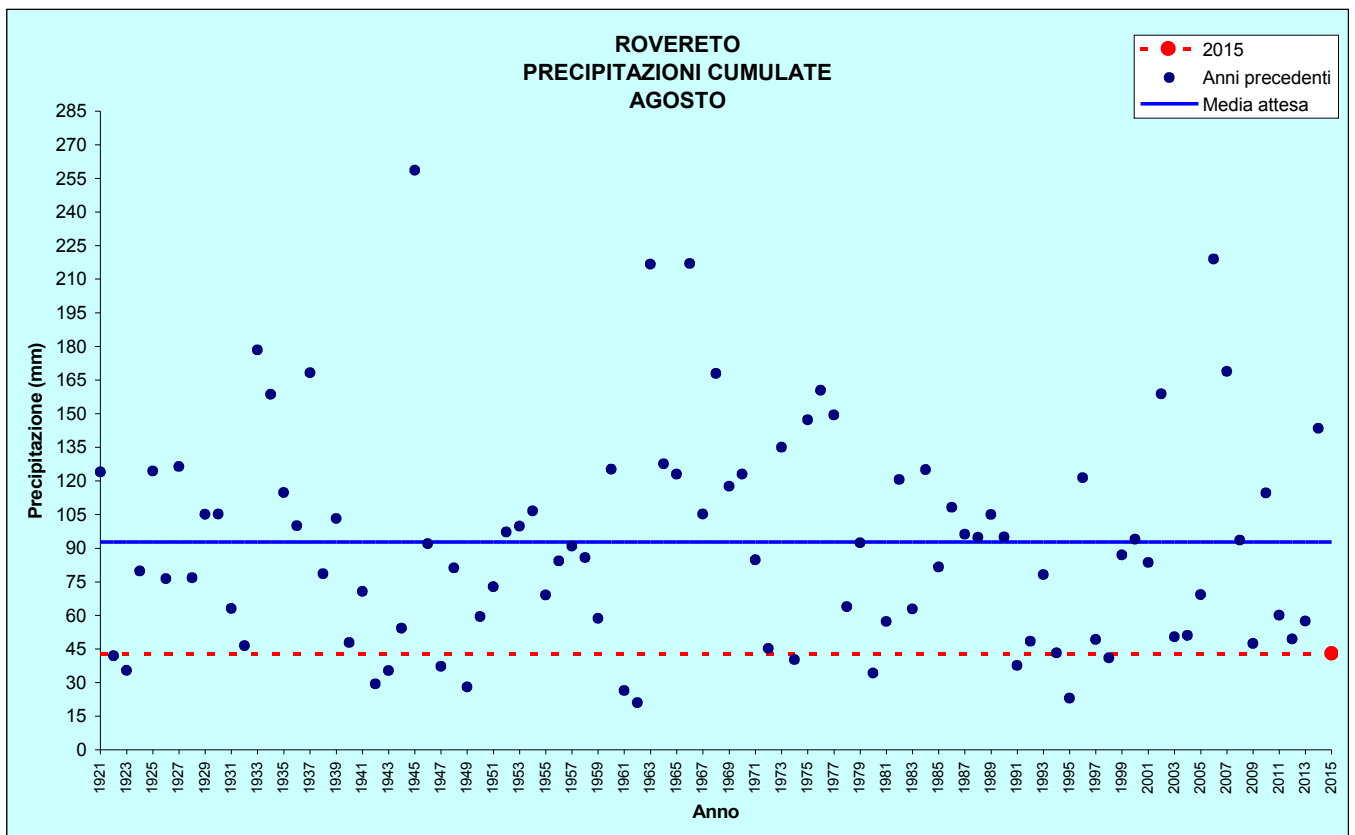


Figura 16: Precipitazioni di agosto

ROVERETO

Stazione meteorologica a quota 203 m
Dati di precipitazione disponibili a partire dal 1921, temperature dal 1935

AGOSTO		2015	DATI STORICI CARATTERISTICI		
			<i>min</i>	<i>med</i>	<i>max</i>
TEMPERATURE (°C)	<i>media mensile</i>	24,9	19,5 (1976)	22,7	27,5 (2003)
	<i>minima assoluta</i>	15,0 (22/08)	5,1 (31/08/1995)	11,3	17,0 (01/08/1962)
	<i>massima assoluta</i>	37,9 (07/08)	27,0 (09/08/1976)	34,1	42,4 (11/08/2003)
PRECIPITAZIONI (mm, gg)	<i>Totale mensile</i>	43	21,0 (1962)	92,8	258,6 (1945)
	<i>massimo giornaliero</i>	12,4 (02/08)	5,8 (1995)	32,0	102,0 (09/08/1945)
	<i>n. giorni pioggia > 1 mm</i>	8	2 (1932, 1961 e 1962)	8	15 (1937 e 2006)

Tabella 7: Confronto tra i dati termici e pluviometrici di agosto 2015 con i valori storici medi ed estremi

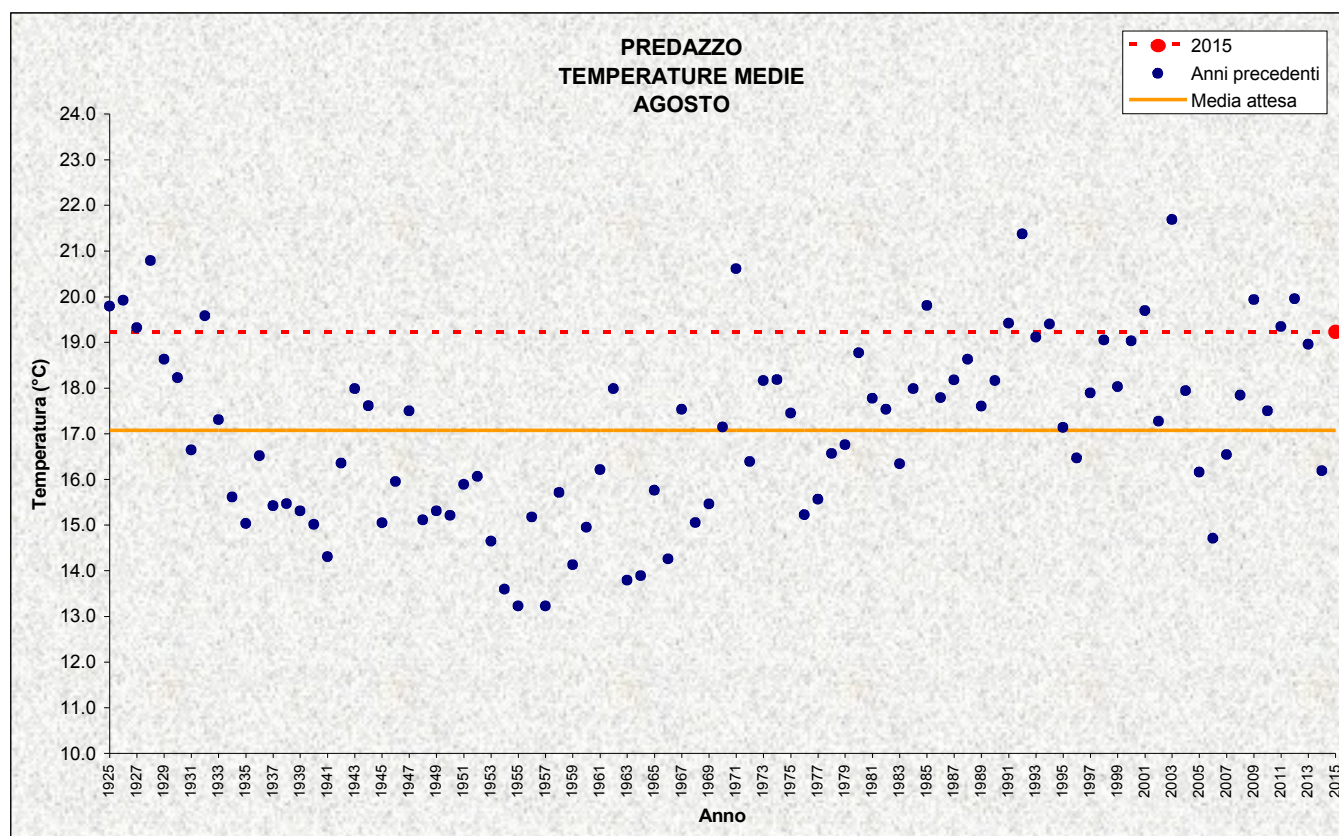


Figura 17: Temperature medie di agosto

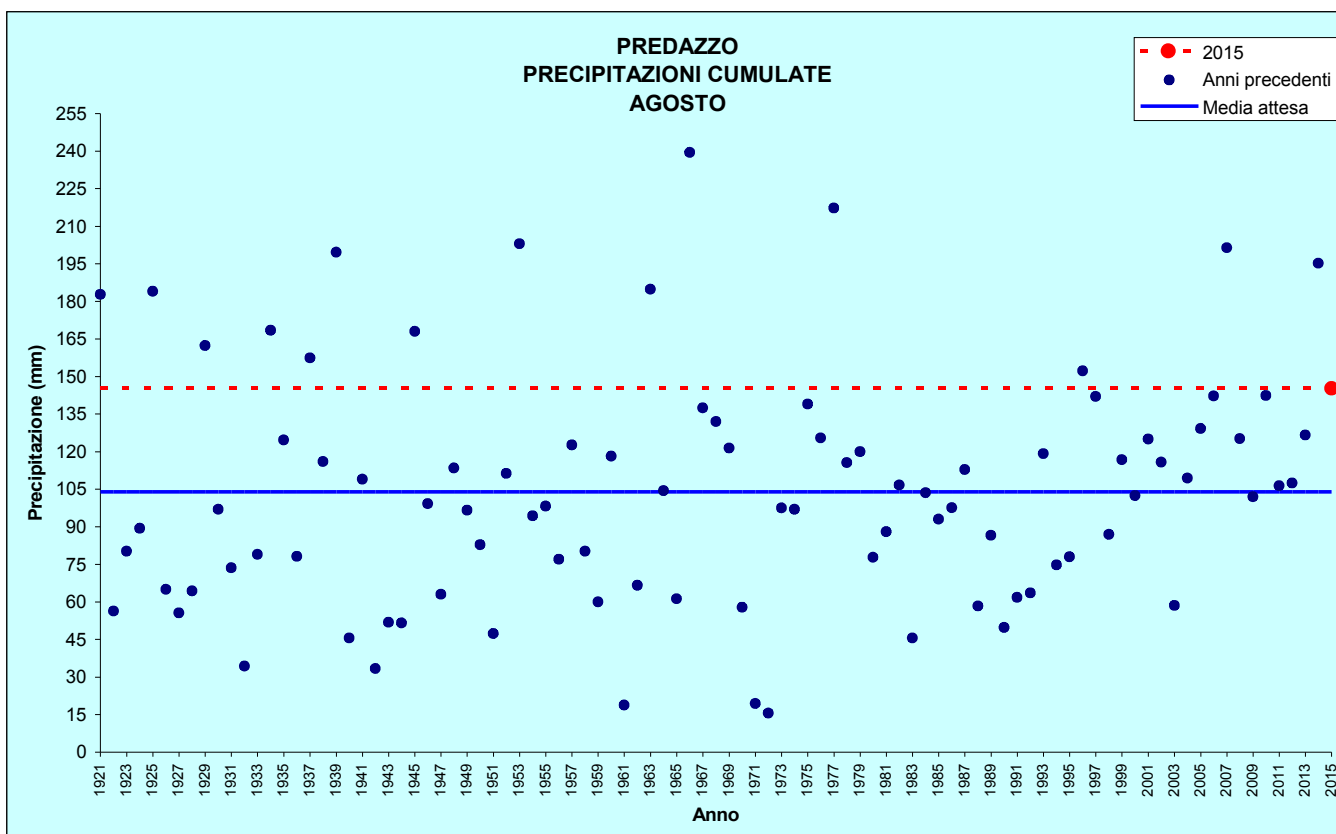


Figura 18: Precipitazioni di agosto

PREDAZZO					
<i>Stazione meteorologica a quota 1000 m Dati di precipitazione disponibili a partire dal 1921, temperature dal 1935</i>					
AGOSTO		2015	DATI STORICI CARATTERISTICI		
			<i>min</i>	<i>med</i>	<i>max</i>
TEMPERATURE (°C)	<i>media mensile</i>	19,2	13,2 <small>(1955 e 1957)</small>	17,1	21,7 <small>(2003)</small>
	<i>minima assoluta</i>	9,0 <small>(22/08)</small>	-3,0 <small>(20/08/1957)</small>	5,0	9,9 <small>(05/08/2009)</small>
	<i>massima assoluta</i>	33,8 <small>(06/08)</small>	23,8 <small>(01/08/1968)</small>	29,2	37,0 <small>(14/08/1985)</small>
PRECIPITAZIONI (mm, gg)	<i>Totale mensile</i>	145,2	15,6 <small>(1972)</small>	103,9	239,4 <small>(1966)</small>
	<i>massimo giornaliero</i>	45,4 <small>(08/08)</small>	4,2 <small>(1971)</small>	28,8	94,0 <small>(17/08/1966)</small>
	<i>n. giorni pioggia > 1 mm</i>	11	3 <small>(1961)</small>	10	19 <small>(1939)</small>

Tabella 8: Confronto tra i dati termici e pluviometrici di agosto 2015 con i valori storici medi ed estremi

NOTE AI GRAFICI E TABELLE

TEMPERATURA

- **Media:** tutte le medie sono calcolate in modo aritmetico (somma dei valori / quantità di valori)
- **Media mobile a 7 gg:** media di 7 giorni centrati su quello in esame (es. la media mobile a 7 gg di un giorno X è la media tra i valori compresi tra 3 giorni prima e 3 giorni dopo il giorno X)
- **Media Tmin (o Tmax):** media mobile a 7 gg delle temperature minime (o massime) relativa al periodo di riferimento per la climatologia (1961-1990)
- **Media attesa:** media di tutte le medie mensili storicamente misurate (per lo stesso mese)
- **Temperatura media mensile:** media tra le temperature minima e massima assoluta
- **Temperatura minima assoluta:** valore più basso delle minime giornaliere
- **Temperatura massima assoluta:** valore più elevato delle massime giornaliere

PRECIPITAZIONE

- **Precipitazione da Annale Idrologico:** pioggia caduta nelle 24 ore precedenti alle 9.00 solari (es. la precipitazione riportata per un giorno X rappresenta la pioggia caduta tra le 9.00 del giorno precedente e le 9.00 del giorno X)
- **Precipitazione totale mensile:** somma delle precipitazioni di ciascun giorno del mese in esame
- **Massimo giornaliero:** precipitazione totale giornaliera più elevata tra tutte quelle misurate nel mese in esame, calcolata come da Annale Idrologico
- **Media attesa:** media tra le precipitazioni totali mensili storicamente misurate (per lo stesso mese)
- **Prec. media 1961-1990 (cumulata):** media della precipitazione totale giornaliera nel periodo di riferimento per la climatologia (1961-1990) (es. la prec. media 1961-1990 del 1° gennaio è ottenuta calcolando la media di tutte le precipitazioni giornaliere del 1° gennaio nel periodo 1961-1990)
- **Massimo giornaliero:** precipitazione totale giornaliera più alta tra tutte quelle misurate nel mese in esame, calcolata come da Annale Idrologico