

Presentazione per la Giunta provinciale – 9 marzo 2015



L'ENERGIA DELLA BIODIVERSITÀ



GLI OBIETTIVI

Portare il Trentino ad Expo Milano 2015

- 1 Realizzazione di un progetto integrato di promozione e marketing internazionale dei principali contenuti di offerta turistica, produttiva-economica e della ricerca del sistema Trentino coinvolgendo i principali attori territoriali di riferimento
- 2 Sviluppo attraverso i Commissariati Nazionali di partnership commerciali, istituzionali e scientifico-tecnologiche con pre-selezionati player internazionali, governi, investitori, imprese



Portare Expo Milano 2015 in Trentino

- 3** Promozione e attrazione in Trentino di turisti attraverso la costruzione di un pacchetto “Trentino Expo 2015” e di itinerari del gusto e di eno-turismo
- 4** Valorizzazione di EXPO come veicolo di attrazione verso il Trentino di selezionate platee di potenziali clienti-partner (doppia tappa: Milano-Trentino)
- 5** Costruzione di un palinsesto integrato di eventi promozionali, culturali, scientifici e turistici da valorizzare attraverso un progetto di comunicazione ad hoc e la Card Trentino



I Valori del Trentino a Expo 2015

Trentino l'energia della biodiversità

- 1** La Biodiversità
- 2** L'identità e l'appartenenza alpina e dolomitica
- 3** Innovazione Green: una terra verde sa guardare al proprio futuro

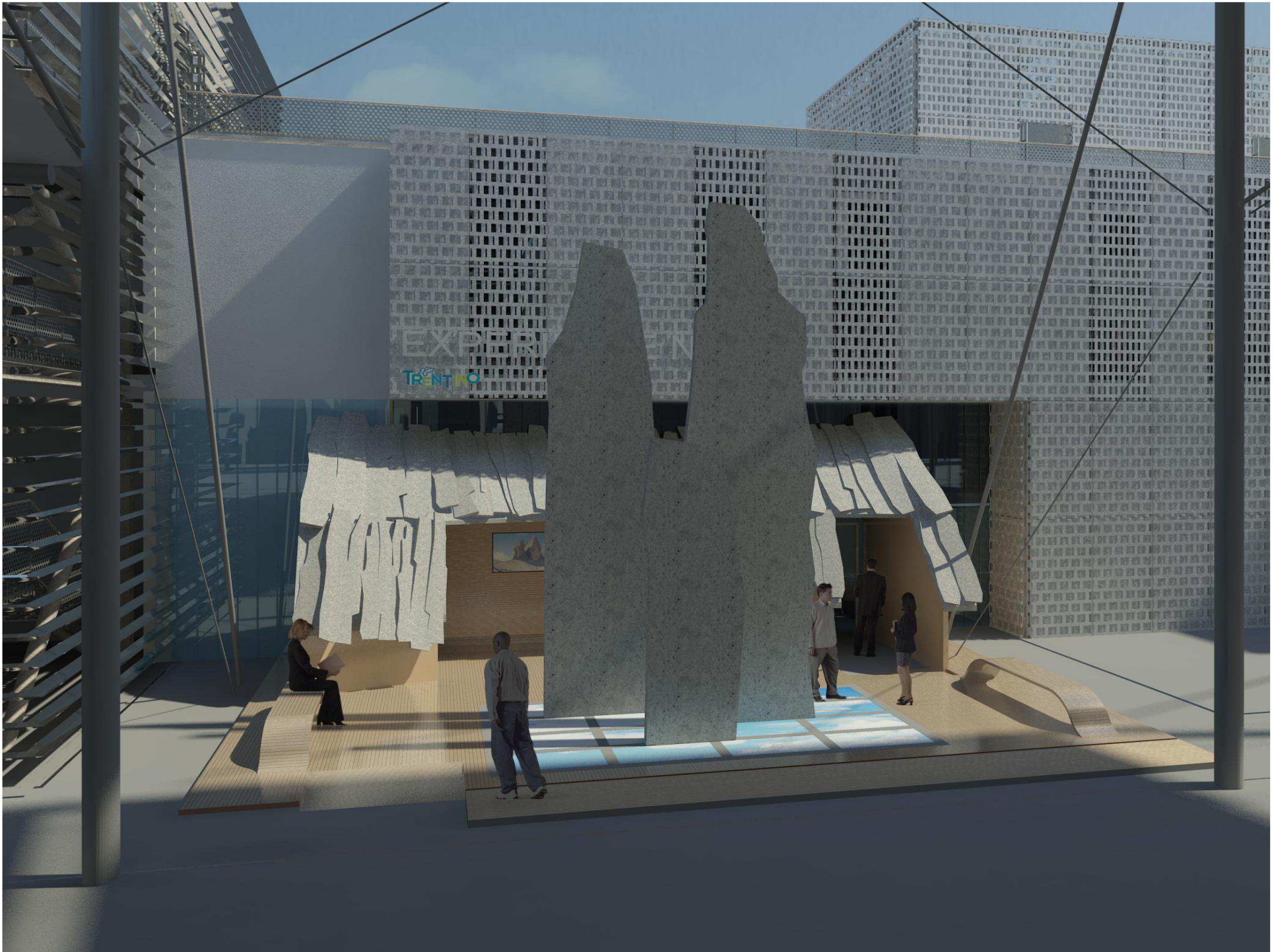


La partecipazione del **sistema Trentino** a EXPO2015

- 1 **PIAZZETTA TRENTINO**
1 AGOSTO – 31 OTTOBRE 2015
- 2 **SETTIMANA ESPOSITIVA SISTEMA
TRENTINO** 10- 16 LUGLIO 2015
- 3 **IL TRENTINO NEL PADIGLIONE VINO**
1 MAGGIO-31 OTTOBRE 2015
- 4 **UN UFFICIO PER LE RELAZIONI
INTERNAZIONALI**
1 APRILE-31 OTTOBRE 2015

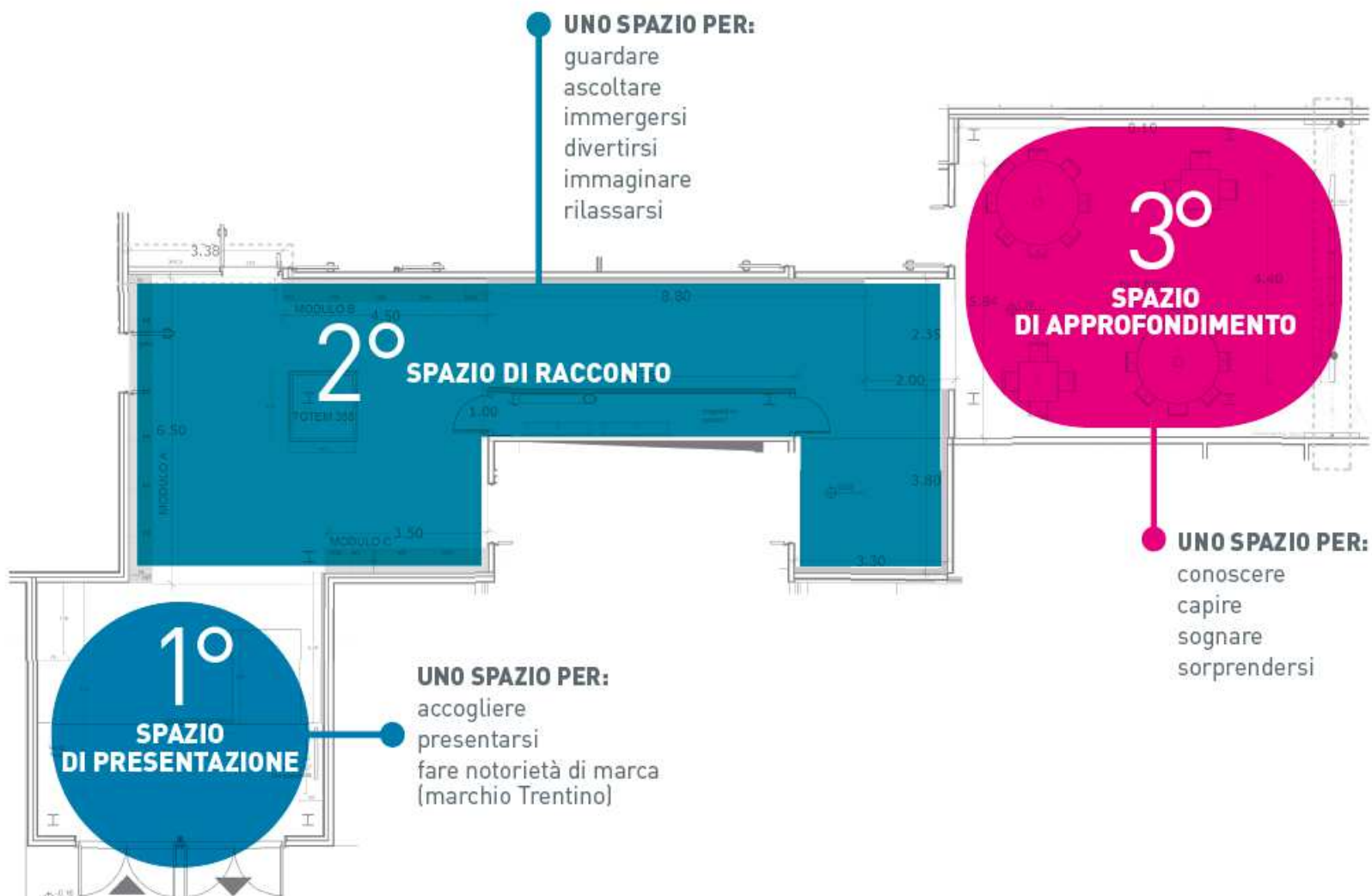






LA CREATIVITÀ

Suddividiamo lo spazio in tre principali aree:



SPAZIO DI PRESENTAZIONE (ENTRATA)

dolomiti
mountain legno
biogenomica malghe
boschi formaggi
Landschaft tradizioni
alpeggi frutta
ambiente energy



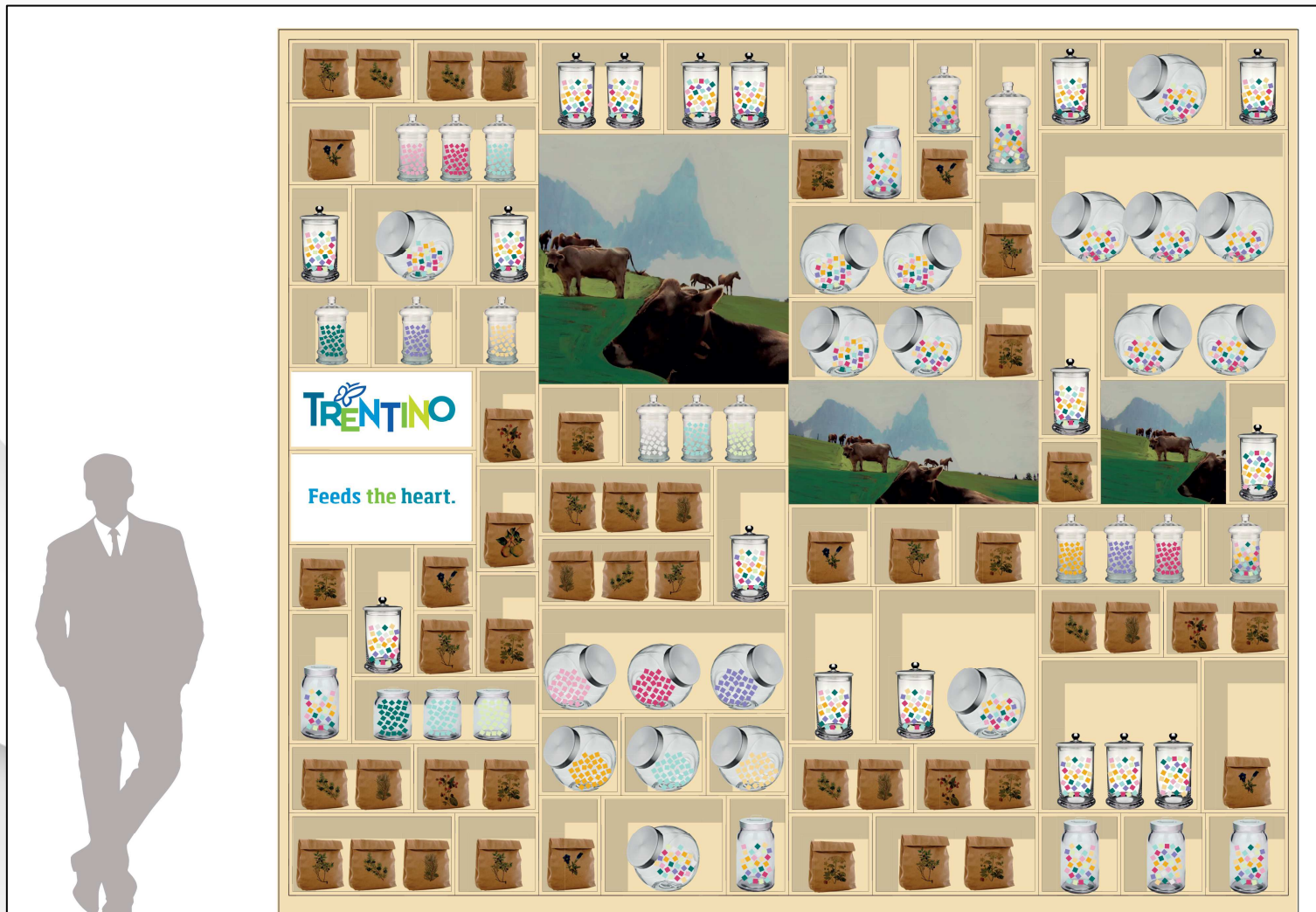
BROCHURE
ISTITUZIONALE

TRENTINO
peak experience

Trentino.
Feeds the heart.



IL TRENTINO AD EXPO MILANO 2015
CONVIVIO



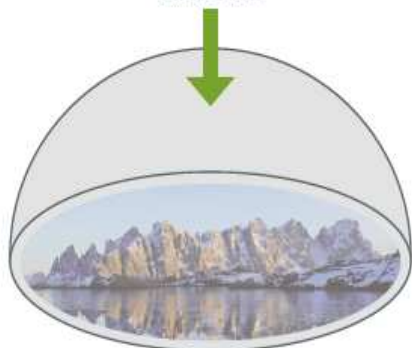
A TAVOLA CON IL TRENTINO

QUATTRO TAVOLI, QUATTRO MODI DI VIVERE E GUSTARE IL TRENTINO

NATURA



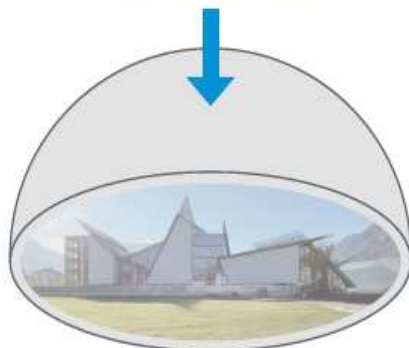
DOLOMITI
MONTAGNA ESTATE/INVERNO
LAGHI DI MONTAGNA
MALGHE



RICERCA E INNOVAZIONE



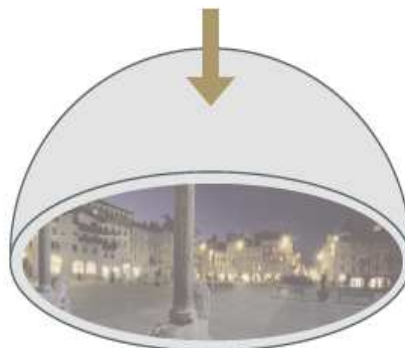
I LUOGHI DELLA RICERCA
E DELLA CULTURA:
MART - MUSE - FBK - UNIVERSITÀ
FONDAZIONE MACH



STORIA



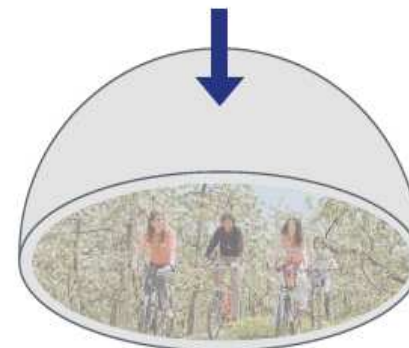
CITTÀ - BORGHI
CASTELLI
ARCHITETTURA RELIGIOSA



LAVORO



FONDO VALLE - GRANDI LAGHI
PAESAGGI AGRICOLI (CAMPAGNE)
ALLEVAMENTI



GUSTO SINCERO



LA CUCINA DEI RIFUGI



ARTE PURA



LA RICERCA GASTRONOMICA
DEI RISTORANTI STELLATI



VIVERE CON STILE



APERTIVO IN CENTRO



FRUTTI DELLA TERRA



PRANZO IN AGRITUR



IL TRENTINO AD EXPO MILANO 2015

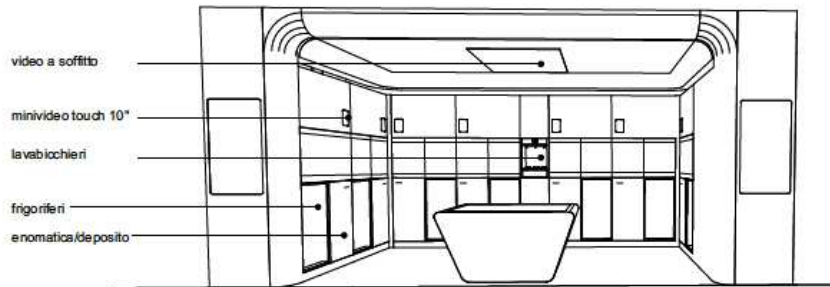
PADIGLIONE VINO

Il Trentino nel Padiglione Vino

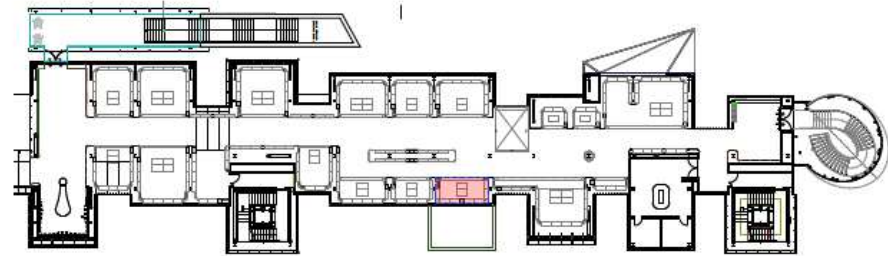
1 maggio - 31 ottobre 2015

Spazio dedicato ai produttori e vini trentini (previsti 11 milioni di visitatori per l'area Vino).





schema distributivo

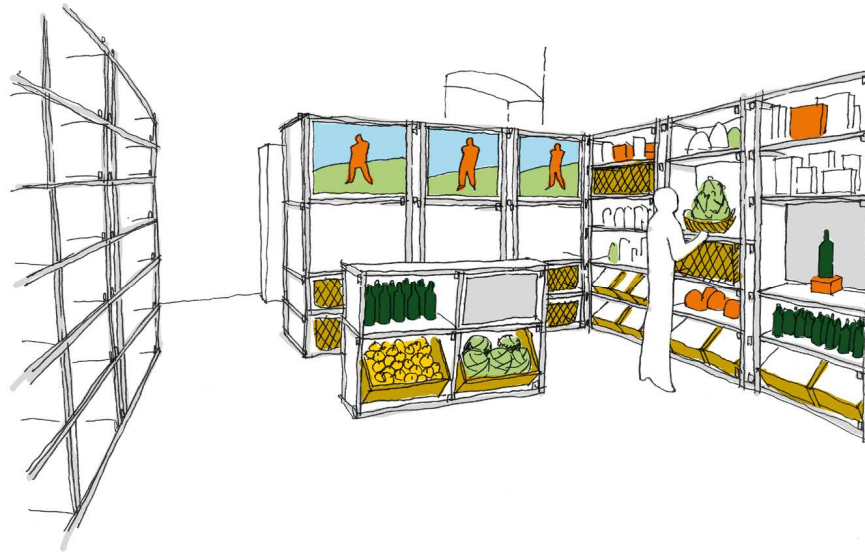


pianta di riferimento



Concept Store **Qualità Trentino**

- 1 Creazione di due luoghi espositivi presso il Palazzo delle Albere e il Mart dedicati al racconto, promozione e valorizzazione dei principali prodotti delle filiere agroalimentari trentine
- 2 Rafforzamento dell'attrattività turistica dei due principali musei provinciali
- 3 Promozione dei prodotti agroalimentari di montagna e di qualità certificata
- 4 Promozione integrata degli attrattori turistici, culturali, produttivi trentini



Concept Store **Qualità Trentino**

MUSE – Palazzo delle Albere a Trento

Spazio presentazione prodotti, **Laboratori di degustazione** e **Laboratori del fare** su prenotazione. Con un totale di 144 giorni di apertura e con più di 50 aziende coinvolte. In collaborazione con: Enoteca provinciale del Trentino (CCIAA), Slow Food, Strade del Vino e dei Sapori e altre associazioni, aziende produttrici trentine

MART a Rovereto

n. 2 box modello «Arca» per la presentazione dei prodotti, **Laboratori di degustazione**, sotto la cupola e **Laboratori del fare** nei laboratori didattici, Esposizione a tema

Parco delle Albere: gli orti della biodiversità

Piccolo frutteto di varietà storiche, esempi di vigneto, coltivazioni cerealicole



Gli itinerari-Trentino per Expo 2015

Expo2015 e Trentino saranno collegati da un ponte ideale: la Biodiversità. Expo2015 ed il Muse, con la mostra sulla biodiversità. I visitatori e turisti potranno vivere la biodiversità del Trentino attraverso sei itinerari tematici:

- 1 La Storia, e la Geologia e il Paesaggio delle Dolomiti
- 2 La Flora e la Fauna alpina: alla scoperta dei Parchi
- 3 L'agricoltura di Montagna delle Malghe e degli Alpeggi
- 4 I meleti e i Castelli del Trentino
- 5 Le bollicine di Montagna: le cantine del Trento doc
- 6 Il Trentino Mediterraneo e i suoi uliveti





Euregio Bus

Un collegamento autobus giornaliero da Innsbruck (A) a Milano, con fermate obbligatorie a Bolzano e Trento, e probabilmente a Rovereto, per l'intera durata dell'esposizione universale (dal 1 maggio al 31 ottobre 2015)



IL TRENTINO AD EXPO MILANO 2015

OPPORTUNITÀ PER IL TERRITORIO

Nuova tratta ferroviaria Trento - Milano



CONFERENZE INTERNAZIONALI – SISTEMA REGIONI/EXPO 2015

MONTAGNA E ALPI **14 ottobre, Palazzo Italia**

Capofila: Piemonte
Provincia Autonoma di Trento

Partecipano: Lombardia,
Provincia Autonoma di Bolzano,
Valle d'Aosta,

FOOD RESEARCH AND INNOVATION **12 settembre, Palazzo Italia**

Capofila: Provincia Autonoma di
Bolzano

Partecipano: Friuli Venezia Giulia,
Campania, Emilia-Romagna, Lazio,
Marche,
Provincia Autonoma di Trento

ACQUA **9 maggio, Palazzo Italia**

Capofila: Basilicata

Partecipano: Lazio, Molise,
Piemonte, Provincia
Autonoma di Bolzano,
Umbria,

QUALITÀ DELLA VITA **25 luglio, Palazzo Italia**

Capofila: Sardegna e Abruzzo

Partecipano: Campania, Lazio,
Toscana,
Provincia Autonoma di Bolzano,
Provincia Autonoma di Trento

PAESAGGIO **16 maggio, Palazzo Italia**

Capofila: Toscana

Partecipano: Abruzzo, Lazio, Piemonte,
Puglia, Sardegna,
Umbria,
Provincia Autonoma di Trento

