

## DESTINATARI

Il presente evento formativo è rivolto a professionisti della salute, assistenti sociali, componenti della Consulta provinciale per la salute, amministratori locali, referenti delle comunità di valle e professionisti esterni.

## ISCRIZIONE

Online su: [www.ecmtrento.it](http://www.ecmtrento.it)

L'evento è in fase di accreditamento.

## RILEVAZIONE PRESENZE

Tramite foglio firma. Per i dipendenti dell'APSS l'evento si qualifica come formazione interna, pertanto la partecipazione sarà riconosciuta come orario di servizio.

## RILASCIO ATTESTATI

Il rilascio dell'attestato è subordinato alla partecipazione dell'intera durata dell'evento e al superamento della prova finale di apprendimento.

## MODALITÀ DI ISCRIZIONE

L'iscrizione è on-line sul portale [www.ecmtrento.it](http://www.ecmtrento.it) dove si dovrà procedere nel seguente modo:

### Professionisti del Servizio Sanitario della Provincia autonoma di Trento

Professionista sanitario già registrato nel portale:

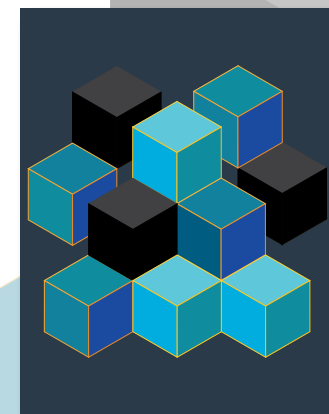
1. nell'area Riservata, vanno inserite le credenziali (utente e password) rilasciate dal sistema in seguito alla registrazione dell'operatore del Sistema sanitario provinciale
2. nell'area "Offerta Formativa – Corsi accreditati" selezionare l'icona corrispondente al seminario in oggetto
3. nella sezione "Dati del corso" selezionare l'icona relativa all'edizione scelta

Professionista non ancora registrato nel portale:

1. nella homepage del sito [www.ecmtrento.it](http://www.ecmtrento.it) selezionare l'icona
2. compilare tutti i campi previsti nella finestra "Registrazione professionista" (si raccomanda l'inserimento del numero di telefono e dell'indirizzo mail)
3. cliccare su "Registrati"
4. creare ed inserire una password personale rispettando i criteri indicati
5. salvare/stampare le credenziali rilasciate dal sistema a conferma della Sua registrazione
6. a questo punto proseguire come da indicazioni del punto 1

### Professionisti esterni al Servizio Sanitario della Provincia autonoma di Trento

1. Cliccare su "Iscrizioni on-line"
2. Nella sezione "Ricerca eventi con iscrizione on-line" ricercare il seminario in oggetto
3. Cliccare sull'icona relativa al seminario
4. Cliccare sull'icona "Iscriviti all'edizione 1"
5. Cliccare sull'icona "Iscriviti come esterno"
6. Compilare tutti i campi previsti (si raccomanda l'inserimento del numero di telefono e dell'indirizzo mail)



# BUONA SANITÀ CON MENO RISORSE: UNA SFIDA POSSIBILE

DALLA POLITICA DEI TAGLI  
E DEGLI ESUBERI ALLA COSTRUZIONE  
DI UNA SANITÀ DI VALORE

**TRENTO**  
**23 GIUGNO 2015**  
AUDITORIUM CENTRO SERVIZI SANITARI  
VIALE VERONA

## SEGRETERIA ORGANIZZATIVA

Ufficio Formazione e sviluppo delle risorse umane

Tel. 0461 494105

[formazione.sanita@provincia.tn.it](mailto:formazione.sanita@provincia.tn.it)

## EVENTO PROMOSSO DA:

ASSESSORATO ALLA SALUTE E SOLIDARIETÀ SOCIALE  
DELLA PROVINCIA AUTONOMA DI TRENTO  
AZIENDA PROVINCIALE PER I SERVIZI SANITARI  
CONSULTA PROVINCIALE PER LA SALUTE

Costruire nel tempo una sanità migliore e usufruire di una migliore integrazione sociosanitaria è possibile, anche in tempi di crisi economica?

Offrire ai cittadini una sanità di valore, pur disponendo di minori risorse, è uno degli obiettivi che si pone il "Piano per la Salute del Trentino 2015-2025" con la consapevolezza che il coinvolgimento degli amministratori, degli operatori sanitari e sociali, dei cittadini con le loro rappresentanze, delle Scuole di formazione, che stanno formando professionisti con una nuova visione multiprofessionale e biopsico-sociale della salute e della malattia, costituisce la premessa di una evoluzione positiva di un sistema complesso qual è quello sociosanitario verso i nuovi bisogni della popolazione.

Lo scopo di questo seminario è di permettere una prima riflessione su questi aspetti.

## **MARTEDÌ 23/6/2015**

**09.00**

### **Apertura dei lavori**

Donata Borgonovo Re

Assessore provinciale alla salute e solidarietà sociale

### **IL CONTESTO**

Moderatore: Andrea M. Anselmo - S. Politiche sanitarie e per la non autosufficienza

### **La cornice del Piano per la salute**

Pirous Fateh-Moghadam Osservatorio per la salute PAT

### **Slow medicine:**

### **cure più sobrie, più rispettose, più giuste**

Antonio Bonaldi Presidente Slow Medicine

### **Risorse, appropriatezza e potenzialità nell'assistenza sociale**

Tiziano Vecchiato Fondazione Zancan

### **I PUNTI DI VISTA OPERATIVI**

### **La formazione specialistica in medicina generale**

Marco Clerici Scuola di Formazione in medicina generale, Trento

### **La formazione infermieristica**

Anna Brugnonli Polo universitario Professioni Sanitarie, Trento

### **I servizi socioassistenziali**

Roberto Pallanch Servizio Politiche sociali PAT

### **Il collegio del governo clinico dell'APSS**

Giovanni Maria Guarrera

Direttore Unità di specialistica ambulatoriale APSS

### **Dibattito**

**13.00**

### **Conclusioni**

Donata Borgonovo Re

Assessore provinciale alla salute e solidarietà sociale

Prova di valutazione ECM

