

# CHESTNUT ENVIRONMENT



Travelling exhibition  
Villino Campi - Riva del Garda  
July 11 to November 27, 2015

The chestnut tree is here presented in its different aspects, starting from the ground, the undergrowth, the landscape and from its biodiversity:

- "habitat tree", for its ability to accommodate a multitude of living organisms, in and out, above and below;
- "cosmic tree", connection axis between the underground world, earth and the sky, symbol of the "Mother" in the ancient pagan worships;
- "tree of the bread", fulcrum on which in ancient times the entire life of mountain communities was rotating, especially on the Apennines, in which forests this tree thrived luxuriant.

The exhibit aims to highlight the sustainability of this traditional culture which is limited in Trentino to a few areas characterized by a particular soil, and precisely because of its fragility deserves to be better known, protected and encouraged. The cultivation of chestnut is perhaps more important for its natural landscape and its history than the dimensions of production, which are actually quite small: just remember that in the community of Campi, in the territory of Riva del Garda, less than 1500 plants have been recently catalogued.

# AMBIENTE CASTAGNO CHESTNUT ENVIRONMENT

**Mostra itinerante**  
**Travelling exhibition**  
11 Luglio - 27 Novembre 2015  
Villino Campi - Riva del Garda

## Orario

**11 luglio - 31 agosto 2015**

da martedì a venerdì:  
dalle ore 10.00 alle ore 15.30  
sabato, domenica e festivi:  
dalle ore 16.00 alle ore 19.00  
lunedì chiuso

**1 settembre - 27 novembre 2015**

da martedì a venerdì:  
orario continuato dalle ore 10.00  
alle ore 15.30  
lunedì, sabato, domenica e festivi  
chiuso

**Visite guidate** su richiesta

## Attività didattiche

Le attività didattiche nelle aree a castagno della frazione di Campi sono a cura del MAG Museo Alto Garda

## INFORMAZIONI Informations

Villino Campi  
Centro di valorizzazione scientifica del Garda  
Agenzia provinciale per la protezione dell'ambiente  
via C. von Hartungen 4 - 38066 Riva del Garda (Tn)  
tel. 0461 493763

[villino.campi@provincia.tn.it](mailto:villino.campi@provincia.tn.it) [www.appa.provincia.tn.it](http://www.appa.provincia.tn.it)

## Timetable

**July 11 to August 31, 2015**

Tuesday to Friday:  
from 10.00 to 15.30  
Saturday, Sunday and holidays:  
from 16.00 to 19.00  
closing day: Monday

**September 1 to November 27, 2015**

Tuesday to Friday:  
from 10.00 to 15.30  
closing days: Monday, Saturday,  
Sunday and holidays

**Guided visits** on request

## Educational activities

The educational activities in the areas of chestnut, in the hamlets of Campi, are organized by the Museum of Alto Garda (MAG)



**Provincia autonoma di Trento**  
Assessorato alle infrastrutture e all'ambiente  
Dipartimento territorio, agricoltura, ambiente  
e foreste



**Agenzia provinciale per la protezione  
dell'ambiente**



**Villino Campi**  
Centro di valorizzazione scientifica del Garda



**Centro Studi Judicaria**



**Comune di Riva del Garda**

## In collaborazione con

Ufficio per le produzioni biologiche PAT,  
Fondazione Edmund Mach, Associazione  
tutela marroni e prodotti tipici di Campi,  
Cooperativa Castanicoltori del Trentino  
Alto Adige s.c.a., Gruppo Amici dell'Arte  
di Riva del Garda, Società di Scienze  
Naturali del Trentino, MAG Museo Alto  
Garda, Ingarda Trentino Azienda per il  
Turismo S.p.A. - Riva del Garda

## Ente prestatore

MUSE - Museo delle Scienze, Trento

# AMBIENTE CASTAGNO



# CHESTNUT ENVIRONMENT

**Mostra itinerante**  
**Travelling exhibition**  
11 Luglio - 27 Novembre 2015  
Villino Campi - Riva del Garda



**Provincia autonoma di Trento**  
Assessorato alle infrastrutture e all'ambiente  
Dipartimento territorio, agricoltura, ambiente e foreste



**Agenzia provinciale per la protezione dell'ambiente**



**Villino Campi**  
Centro di valorizzazione scientifica del Garda



**Centro Studi Judicaria**



**Comune di Riva del Garda**



# AMBIENTE CASTAGNO



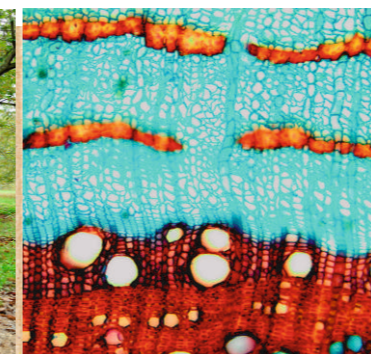
## Mostra itinerante Villino Campi - Riva del Garda 11 luglio - 27 novembre 2015

Il castagno viene presentato nei suoi vari aspetti, a partire dal suolo, dal sottobosco, dal paesaggio e dalla sua biodiversità:

- “albero habitat”, per la sua capacità di ospitare una miriade di organismi viventi, dentro e fuori, sopra e sotto;
- “albero cosmico”, asse di collegamento tra il mondo sotterraneo, la terra e il cielo, simbolo materno negli antichi culti pagani;
- “albero del pane”, fulcro su cui ruotava un tempo la vita delle comunità montane, soprattutto negli Appennini, nelle cui selve cresceva rigoglioso.

La mostra intende mettere in luce la sostenibilità di questa coltura tradizionale che in Trentino è limitata a poche aree dal suolo particolare, ma che proprio per la sua fragilità merita di essere meglio conosciuta, tutelata e incoraggiata.

La castanicoltura trentina è forse più importante per il paesaggio e la sua storia che per le dimensioni della produzione, che sono piuttosto ridotte: basti ricordare che nella frazione di Campi, a Riva del Garda, sono state recentemente censite meno di 1500 piante.



Nei pannelli illustrativi vengono presentati argomenti quali la fitopatologia, con immagini degli agenti patogeni che da qualche anno minacciano fortemente la produzione di castagne e marroni tipici, e le modalità della lotta biologica.

Viene introdotto il tema del sequestro di carbonio e del ruolo positivo che la coltivazione del castagno può svolgere per mitigare gli effetti dei cambiamenti climatici.

La mostra presenta anche gli utilizzi del castagno in tutte le sue parti, le proprietà terapeutiche e nutrizionali, la sua importanza nella letteratura, la composizione chimica della farina, le ricette.

In the information panels essential topics such as Phytopathology are thematically analysed, through images of pathogens which in the last years strongly threaten the production of typical chestnuts, and the methods of biological control.

Here is also presented the topic of carbon sequestration and the positive role that the cultivation of the chestnut can play in mitigating the effects of climate change.

The exhibition also presents the use of the chestnut tree in all its parts, the therapeutic and nutritional characteristics, its importance in literature, the chemical composition of its flour, the recipes.



Sono stati creati cinque exhibit interattivi che consentono un approccio ludico e sensoriale ad argomenti che possono risultare un po' complessi:

- “Sequestro di carbonio”: un puzzle tridimensionale per costruire molecole di glucosio e cellulosa a partire dagli atomi di idrogeno, ossigeno e carbonio;
- “Il flipper del carbonio”: un dispositivo a molla con il quale l'utente può lanciare un atomo di carbonio verso due possibili scenari, uno sbagliato e uno virtuoso;
- “Miele a confronto”: consente di odorare il miele di castagno, di acacia e di altre essenze e di verificarne la diversa colorazione;
- “Farine a confronto”: farina di castagne a confronto con quelle di frumento, patate, granturco ed altre per trovare le differenze al tatto;
- “Biodiversità arborea”: consente di verificare la durezza dei diversi legni di alberi e arbusti che compongono la vegetazione a castagno.

Completano l'esposizione un diorama, una piccola ma suggestiva ricostruzione dell'ambiente arricchita da animali significativi e da tre diversi tipi di terreno, filmati, prodotti tipici, un preparato microscopico ed oggetti vari.

Per i più piccini è stato creato un “angolo morbido” a forma di riccio che ricorda i giochi che anni fa si potevano fare all'interno del tipico tronco cavo dei castagni secolari.

Le strutture che compongono l'allestimento richiamano la forma delle foglie e dei frutti del castagno e sono realizzate con materiale riciclato e riciclabile quale il cartone.

Five interactive exhibits were created, which allow a playful and sensorial approach to topics that may turn out to be complicated:

- “Carbon Sequestration (CCS)”: a three-dimensional puzzle to build molecules of glucose and cellulose by proceeding from CO<sub>2</sub> and H<sub>2</sub>O molecules;
- “The Carbon pinball”: a spring device through which an user can launch an atom of Carbon to two possible scenarios, one wrong and one “virtuous”;
- “Honey in comparison”: it allows you to smell honey of the chestnut, acacia and millefiori;
- “Flour types comparison”: chestnut flour compared to those of wheat, potatoes, corn and other flours by tactile feedback;
- “Arboreal Biodiversity”: you can touch the wood of different trees and shrubs, that form the vegetation of chestnut.

The exhibition is completed by a diorama, a reconstruction, small but charming, of the natural environment with the most significant animals and three different types of soil, AV clips, typical local products, preparations for microscopical observations.

For children has been created an hedgehog-shaped “soft corner”.

The structures of the exhibition's outfitting recall the shape of leaves and fruits of chestnut and are made of recyclable material such as cardboard.

