

29 luglio 2015

Le onde di calore del luglio 2015

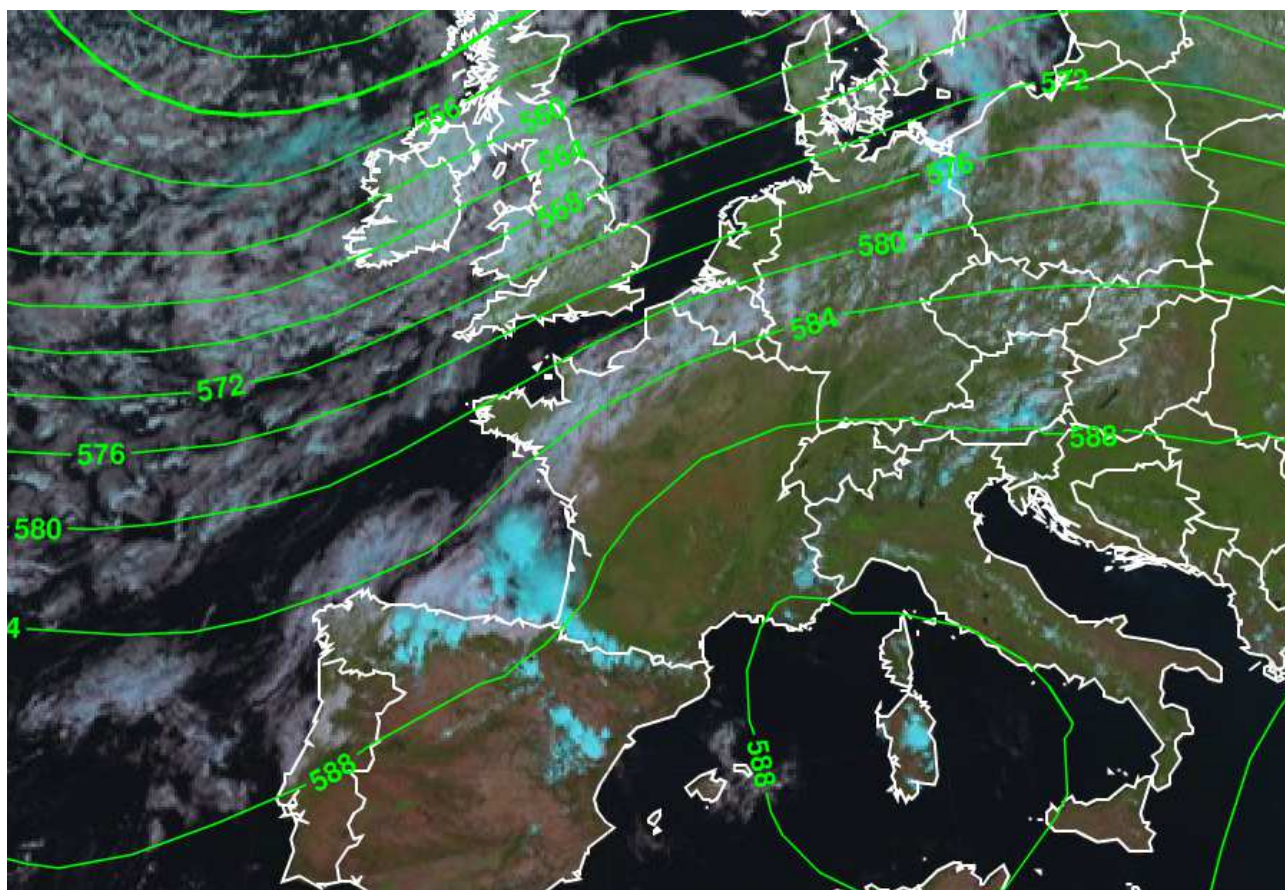


Figura 1. immagine satellitare del 21 luglio 2015 ore 12 UTC e altezza del geopotenziale della superficie di 500 hPa (gdam).

Il mese di luglio 2015 è stato caratterizzato da condizioni di marcata stabilità. In particolare due onde calore, delle quali la seconda particolarmente lunga, hanno determinato il persistere di temperature quasi sempre sopra la media anche se i valori massimi sono risultati inferiori ai massimi storicamente registrati; si vedano al riguardo le schede riportate di seguito dalle quali emerge invece come siano risultate decisamente più significativi i valori raggiunti dalle temperature minime giornaliere.

Nella figura 1 è riportata l'immagine satellitare e l'altezza del geopotenziale della superficie di 500 hPa del 21 luglio, giornata in cui molte località hanno toccato i valori più elevati del mese. Il massimo assoluto è stato misurato a Rovereto nel giorno 22 quando si sono raggiunti 39,2 gradi; a Trento la giornata più calda è invece risultata il 6 luglio con 36,5 gradi.

La configurazione barica di tutto il mese è stata caratterizzata dalla presenza di alte pressioni di origine tropicale sulla Penisola Iberica e sul Mediterraneo occidentale. I promontori di tali anticicloni si sono spesso allunganti su Francia, Svizzera, Germania centro meridionale, Austria ed

Italia settentrionale, risparmiando le regioni europee più settentrionali e l'Europa orientale che, specie a inizio mese, ha fatto registrare temperature addirittura inferiori alla media. Il dominio anticiclonico ha limitato fortemente la nuvolosità e la convezione permettendo alla radiazione solare di raggiungere il suolo e di riscaldarlo più del normale. Inoltre l'aria, che come noto nelle alte pressioni si muove lentamente (qualche cm/sec) dall'alto verso il basso, si è riscaldata anche per compressione adiabatica oltre che per convezione.

Le temperature misurate in Trentino evidenziano due ondate di calore principali nel luglio 2015, la prima ha avuto la fase più intensa nei giorni 5, 6 e 7 mentre la seconda, ben più duratura, si è sviluppata dal giorno 16 al 24. Si rimanda alle pagine seguenti per maggiori dettagli sulle temperature massime e minime giornaliere e per i rispettivi riferimenti ai valori storici più significativi.

In figura 2 è riassunto graficamente uno dei momenti più caldi del mese in tutto il Trentino (<http://www.meteotrentino.it/dati-meteo/stazioni/mappe/mappe.aspx?id=130>).

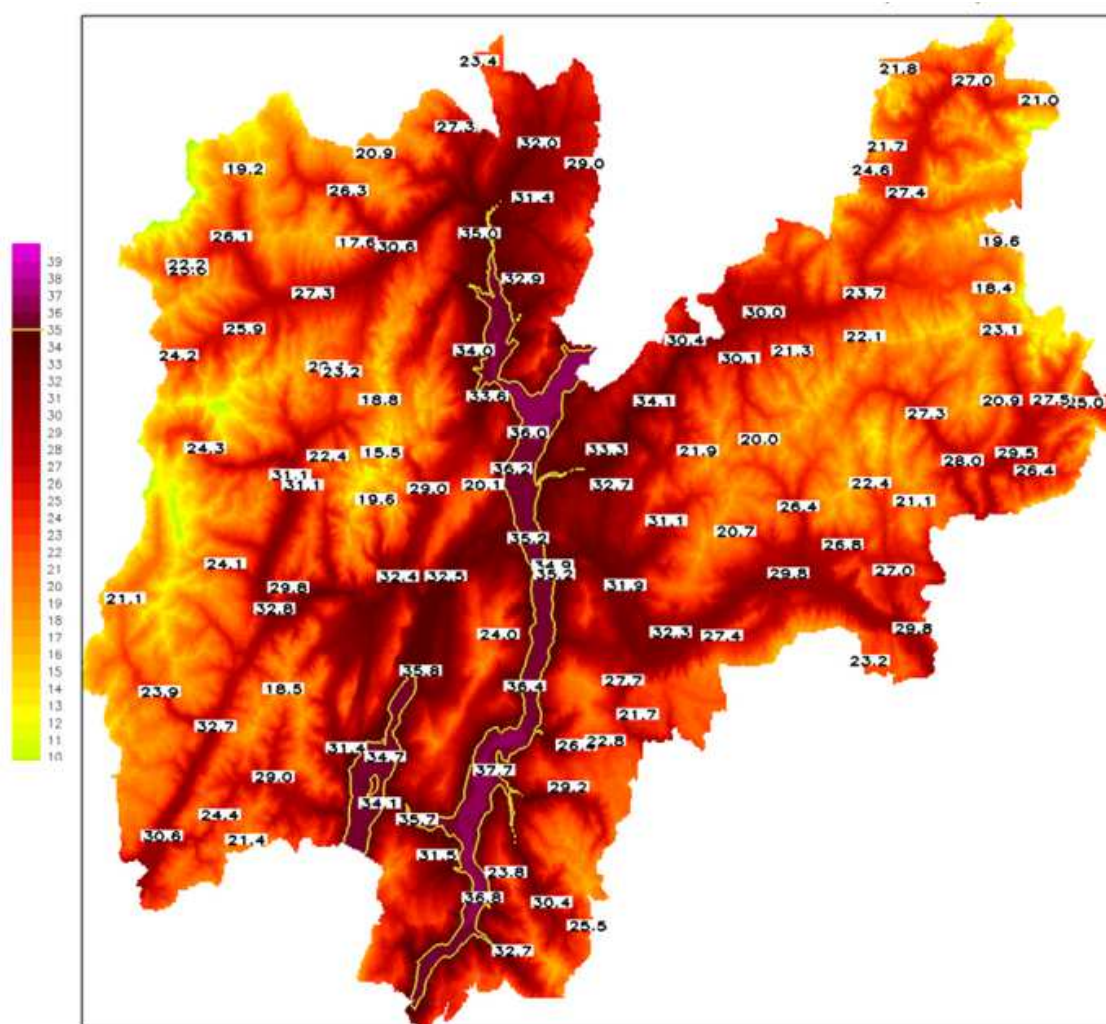


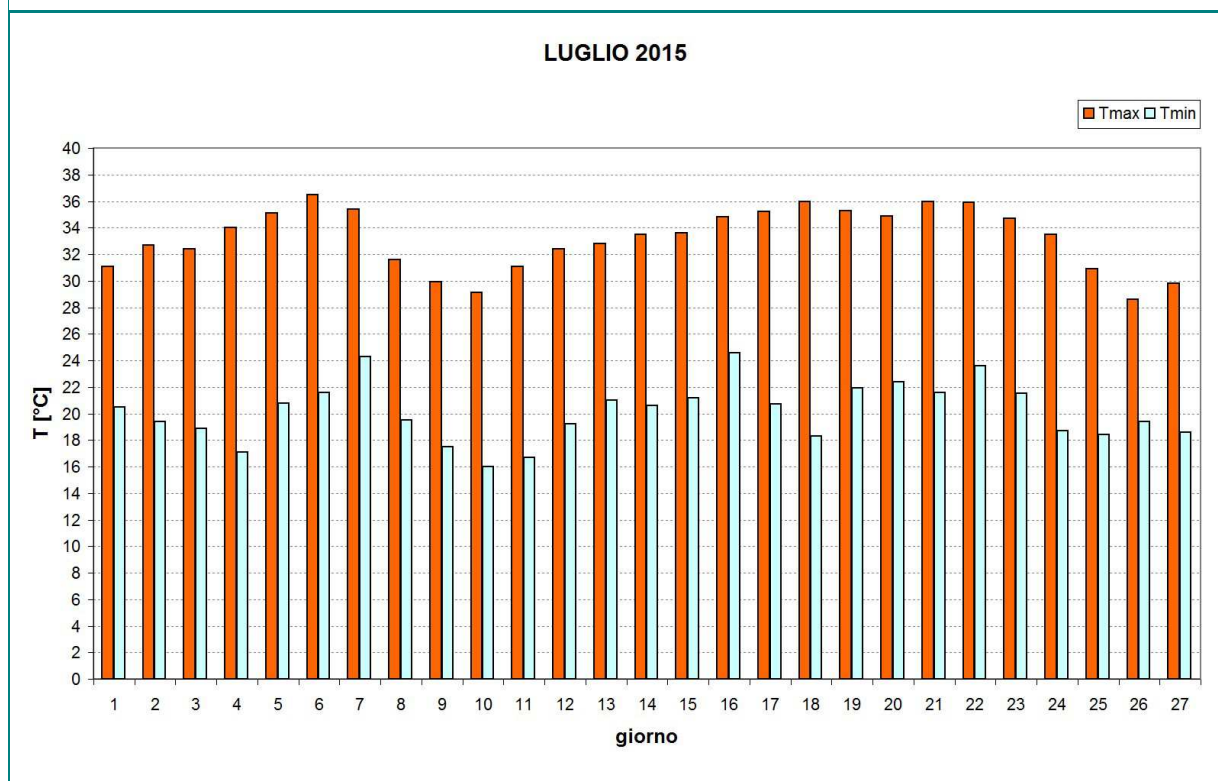
Figura 2: mappa delle temperature relative alle ore 16.00 del 21 luglio 2015.

Per quanto riguarda le analisi relative ai valori medi mensili della temperatura si rimanda all'apposita relazione che sarà pubblicata a breve, dopo aver acquisito anche le temperature dei prossimi tre giorni, per i quali al momento si prevedono valori attorno alla media stagionale.

Nelle pagine seguenti si riportano gli andamenti giornalieri misurati presso dieci stazioni meteorologiche unitamente ai valori storicamente uguali o superiori a quelli del corrente anno.

TRENTO LASTE

Stazione meteorologica a quota 312 m
Dati di temperatura disponibili a partire dal 1920

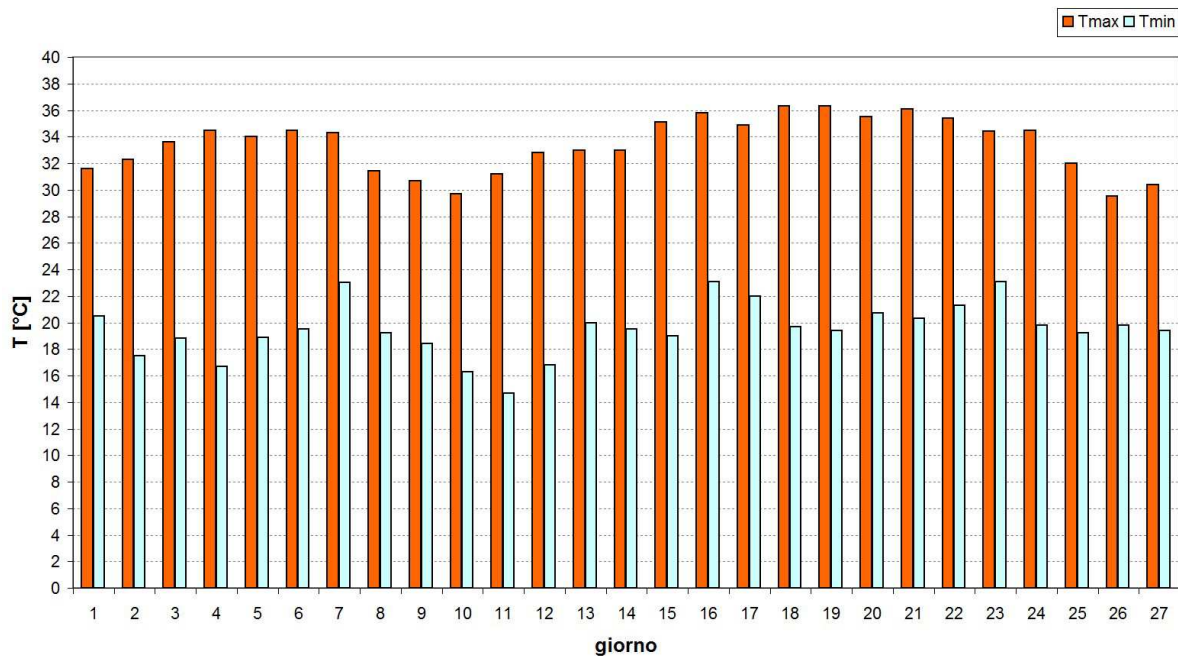


MASSIME	MINIME
<i>Più elevata luglio 2015: 36,5 °C</i>	<i>Più elevata luglio 2015: 24,6 °C</i>
<i>Valori storici maggiori o uguali:</i>	<i>Valori storici maggiori o uguali:</i>
40,4 6 luglio 1952	25,0 19 luglio 1967
39,5 3 luglio 1952	" 1 agosto 1971
39,3 4 luglio 1950	" 13 luglio 1974
" 5 luglio 1950	" 3 agosto 2001
39,2 28 giugno 1935	
39,0 6 luglio 1957	
" 18 luglio 1964	
" 20 luglio 1964	
" 15 agosto 1974	
" 12 luglio 1982	
+ altre 87 volte	

TRENTO RONCAFORT

Stazione meteorologica a quota 194 m
Dati di temperatura disponibili a partire dal 1977

LUGLIO 2015



MASSIME

Più elevata luglio 2015: 36,3 °C

Valori storici maggiori o uguali:

39,8	11 agosto 2003
38,4	12 agosto 2003
37,7	10 agosto 2003
"	21 luglio 2006
37,4	13 agosto 2003
37,3	9 agosto 2003
37,2	18 agosto 2009
"	21 agosto 2012
36,8	17 luglio 2010
"	23 agosto 2011
+ altre 10 volte	

MINIME

Più elevata luglio 2015: 23,1 °C

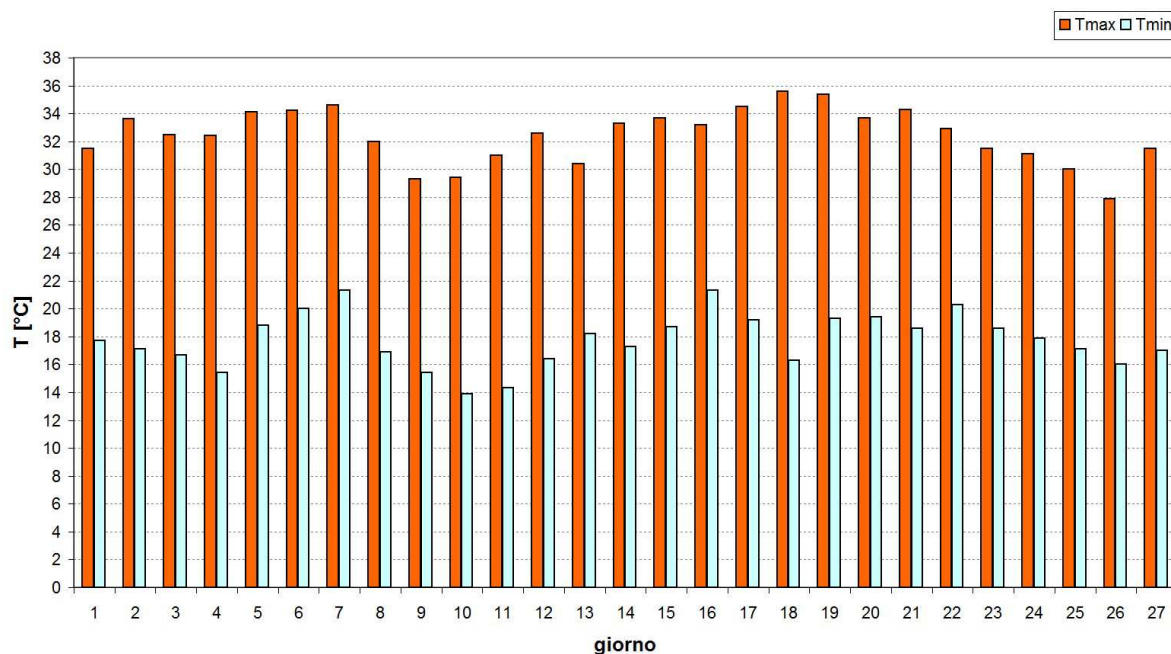
Valori storici maggiori o uguali:

23,5	7 luglio 2010
------	---------------

LEVICO TERME

Stazione meteorologica a quota 502 m
Dati di temperatura disponibili a partire dal 1939

LUGLIO 2015

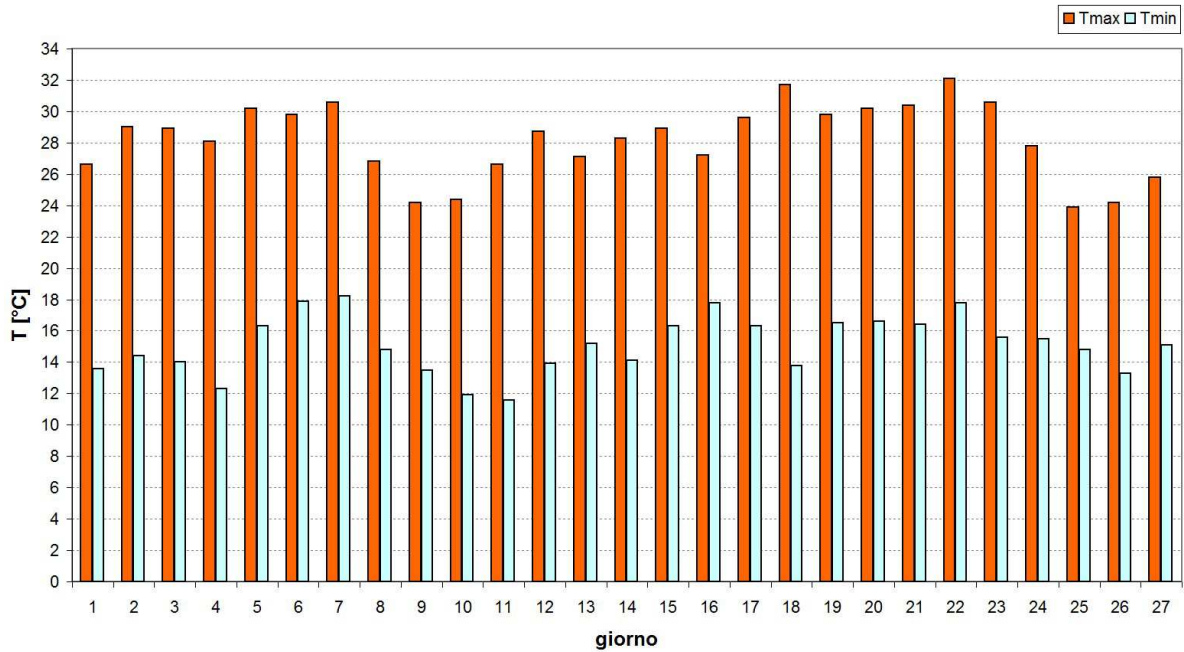


MASSIME	MINIME
<i>Più elevata luglio 2015: 35,6 °C</i>	<i>Più elevata luglio 2015: 21,3 °C</i>
<i>Valori storici maggiori o uguali:</i>	<i>Valori storici maggiori o uguali:</i>
40,0 21 luglio 1983	22,0 28 luglio 1953
" 27 luglio 1983	" 1 agosto 1975
39,0 23 luglio 1983	" 2 agosto 1975
" 26 luglio 1983	" 22 luglio 2010
" 30 luglio 1983	
38,4 11 agosto 2003	
38,0 19 luglio 1983	
" 20 luglio 1983	
" 25 luglio 1983	
" 1 agosto 1983	
+ altre 37 volte	

CASTELLO TESINO

Stazione meteorologica a quota 801 m
Dati di temperatura disponibili a partire dal 1955

LUGLIO 2015

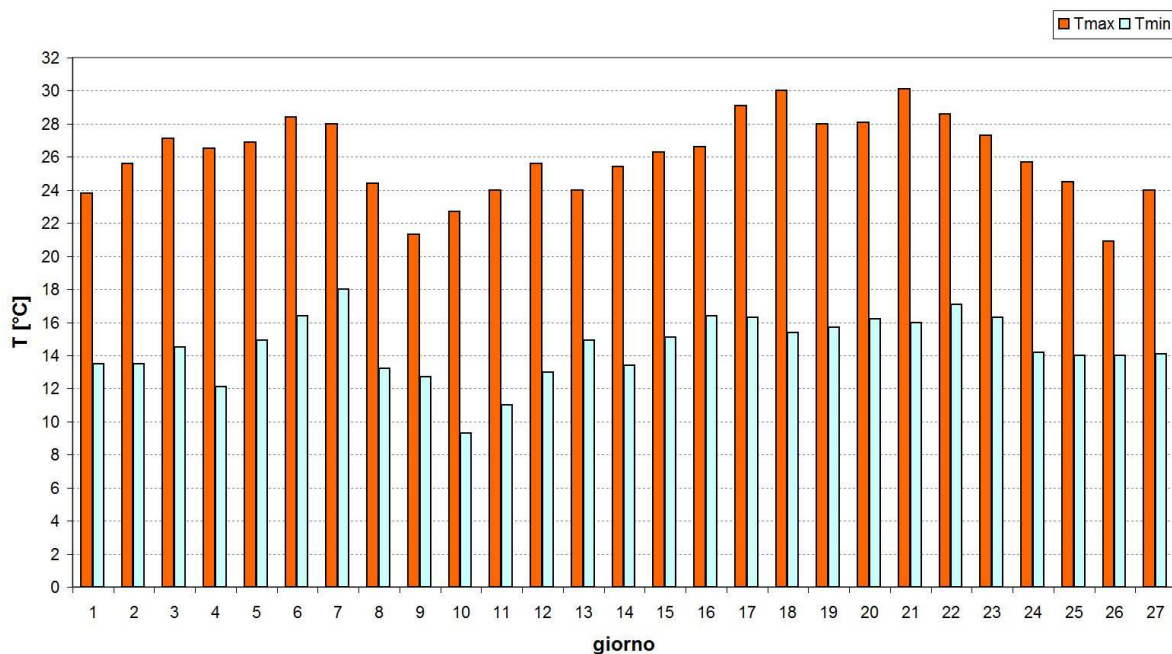


MASSIME	MINIME
<i>Più elevata luglio 2015: 31,7 °C</i>	<i>Più elevata luglio 2015: 18,2 °C</i>
<i>Valori storici maggiori o uguali:</i>	<i>Valori storici maggiori o uguali:</i>
34,0 28 luglio 1983	23,0 28 luglio 1963
" 29 luglio 1983	20,0 15 agosto 1963
" 2 agosto 1983	" 6 agosto 1980
33,9 9 agosto 1991	19,0 11 luglio 1968
" 13 agosto 2003	" 28 settembre 1975
33,8 4 agosto 2003	" 14 giugno 1981
33,7 10 agosto 2003	
" 11 agosto 2003	
33,4 19 agosto 1992	
" 9 agosto 2003	
+ altre 29 volte	

LAVARONE

Stazione meteorologica a quota 1155 m
Dati di temperatura disponibili a partire dal 1925

LUGLIO 2015



MASSIME

Più elevata luglio 2015: 30,1 °C

Valori storici maggiori o uguali:

34,0 28 luglio 1983
33,7 22 luglio 2006
33,4 11 agosto 2003
33,3 21 luglio 2006
33,0 13 agosto 2003
32,9 20 luglio 2006
32,7 10 agosto 2003
32,6 9 agosto 2003
32,4 5 agosto 2003
32,3 6 agosto 2003
+ altre 50 volte

MINIME

Più elevata luglio 2015: 18,0 °C

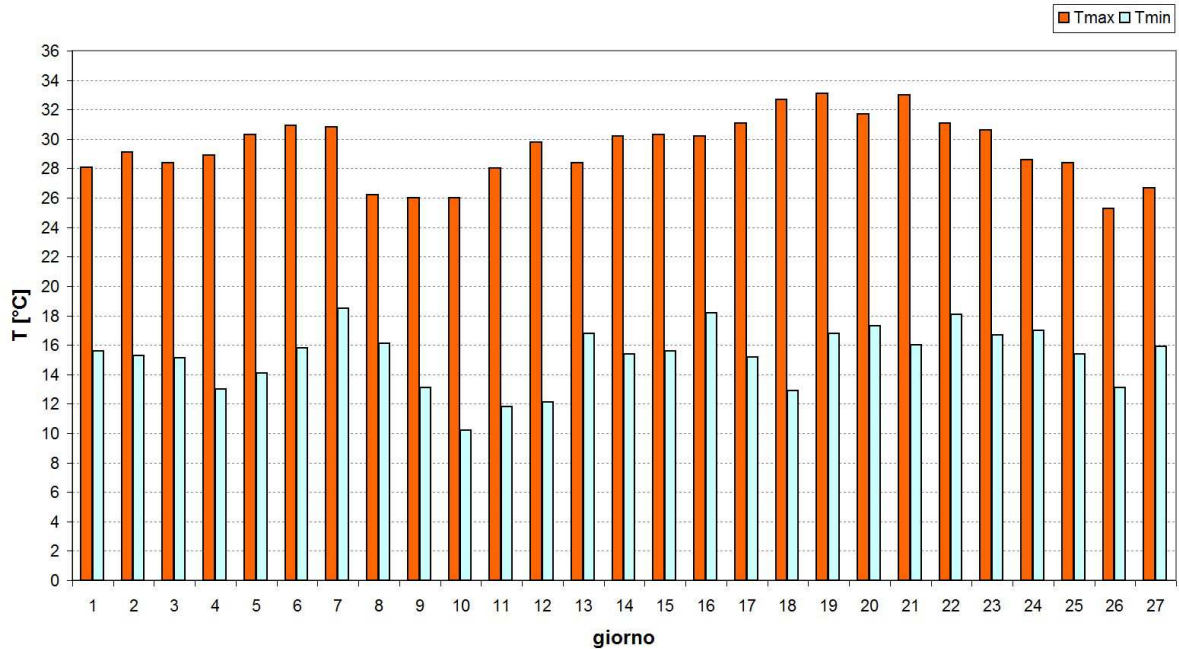
Valori storici maggiori o uguali:

19,9 17 luglio 1928

MALE'

Stazione meteorologica a quota 720 m
Dati di temperatura disponibili a partire dal 1993

LUGLIO 2015



MASSIME

Più elevata luglio 2015: 33,1 °C

Valori storici maggiori o uguali:

37,1	14 agosto 2003
36,4	9 agosto 2003
36,1	8 agosto 2003
"	11 agosto 2003
35,9	6 agosto 2003
35,5	12 agosto 2003
35,3	13 agosto 2003
35,2	4 agosto 2003
"	7 agosto 2003
"	10 agosto 2003
+ altre 16 volte	

MINIME

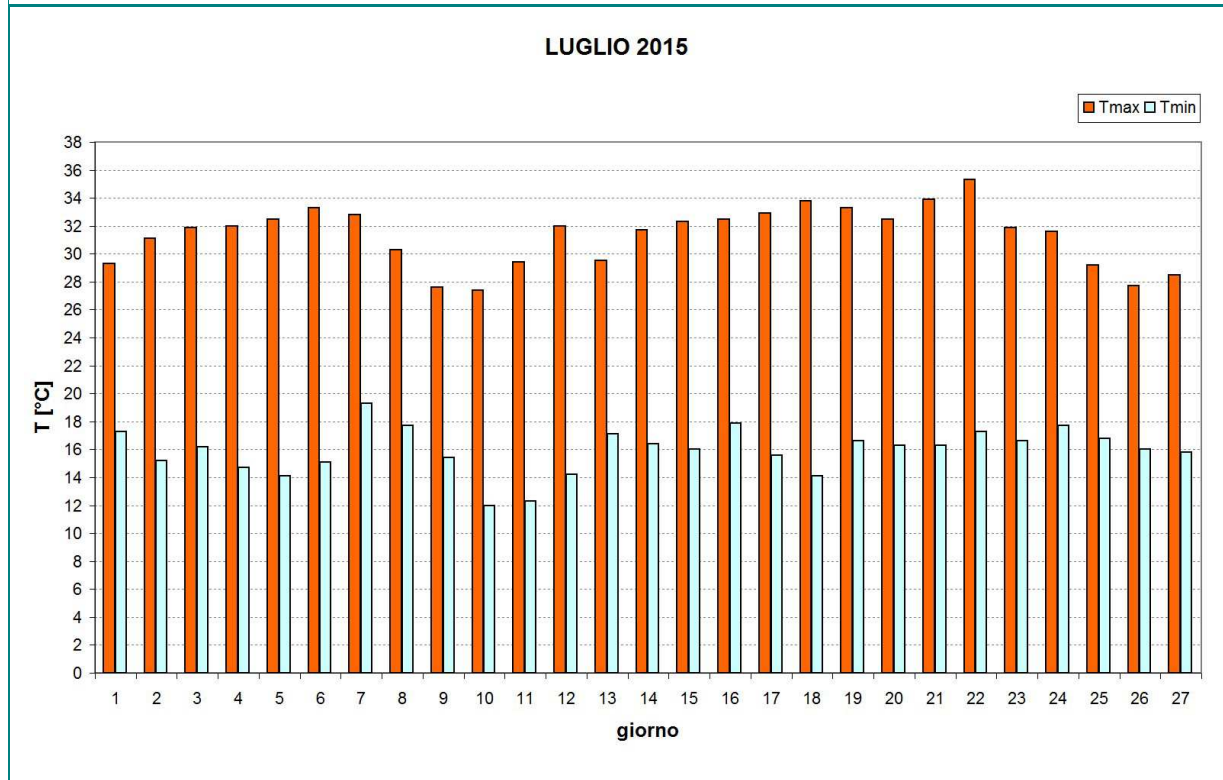
Più elevata luglio 2015: 18,5 °C

Valori storici maggiori o uguali:

19,1	5 agosto 2003
18,9	12 agosto 2003
18,5	13 agosto 2003

TIONE

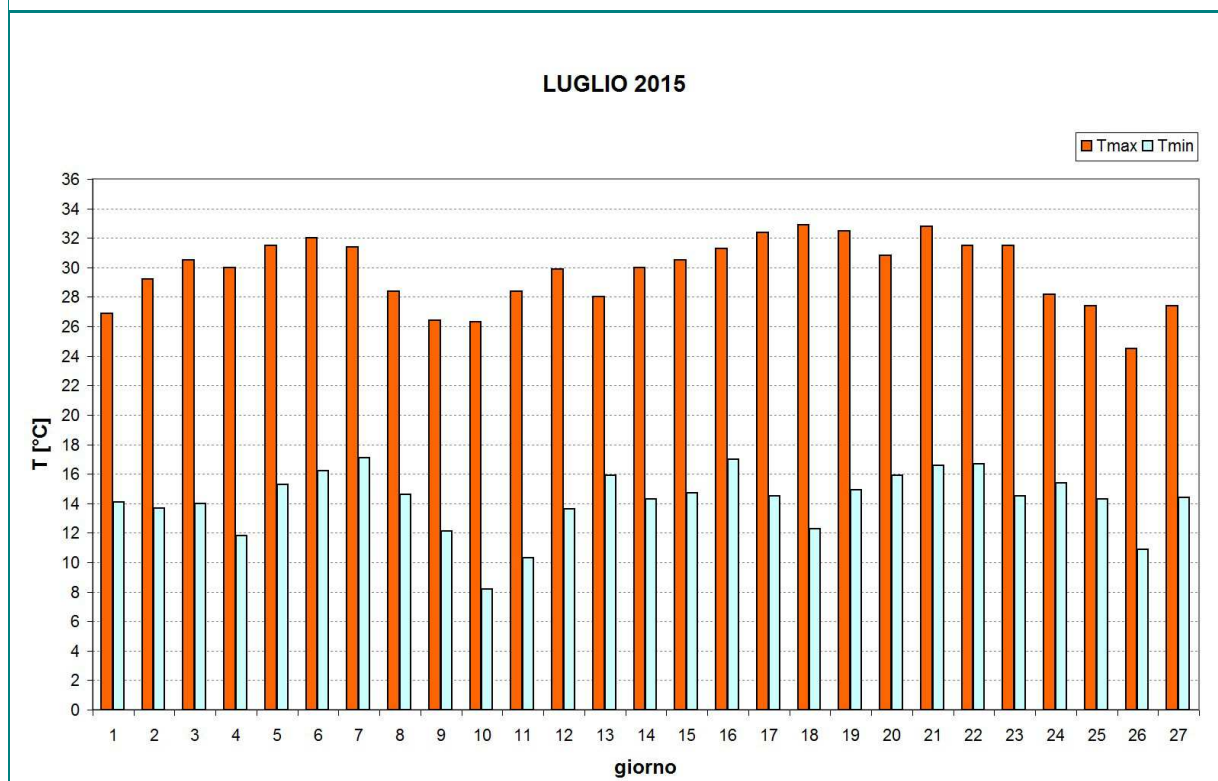
Stazione meteorologica a quota 575 m
Dati di temperatura disponibili a partire dal 1975



MASSIME	MINIME
<i>Più elevata luglio 2015: 35,3 °C</i>	<i>Più elevata luglio 2015: 19,3 °C</i>
<i>Valori storici maggiori o uguali:</i>	<i>Valori storici maggiori o uguali:</i>
37,9 11 agosto 2003	24,0 14 luglio 1987
37,3 13 giugno 2003	23,0 8 agosto 1980
36,8 13 agosto 2003	" 25 giugno 1982
36,5 9 agosto 2003	" 13 luglio 1987
36,4 12 agosto 2003	" 28 luglio 1988
36,0 4 agosto 2003	" 1 agosto 1988
35,9 11 giugno 2003	22,0 7 agosto 1980
" 6 agosto 2003	" 9 agosto 1980
" 10 agosto 2003	" 12 agosto 1980
35,7 8 agosto 1992	" 2 agosto 1981
+ altre 5 volte	+ altre 49 volte

CAVALESE

Stazione meteorologica a quota 958 m
Dati di temperatura disponibili a partire dal 1935

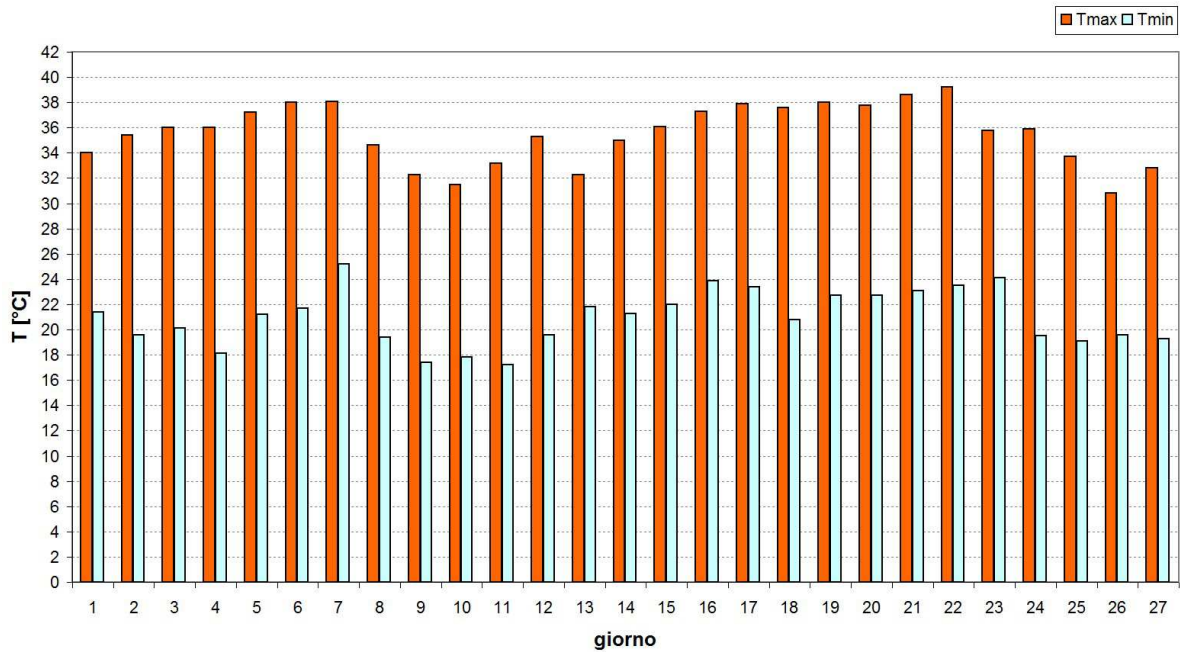


MASSIME	MINIME
<i>Più elevata luglio 2015: 32,9 °C</i>	<i>Più elevata luglio 2015: 17,1 °C</i>
<i>Valori storici maggiori o uguali:</i>	<i>Valori storici maggiori o uguali:</i>
37,5 11 agosto 2003	20,3 13 agosto 2003
36,7 5 agosto 2003	18,4 31 luglio 1947
36,0 4 agosto 2003	18,0 25 giugno 1965
" 10 agosto 2003	" 23 luglio 1969
35,9 6 agosto 2003	" 27 luglio 1970
" 12 agosto 2003	" 4 agosto 1980
35,4 7 agosto 2003	17,5 25 luglio 2006
34,6 8 agosto 2003	17,4 25 luglio 1995
34,1 9 agosto 2003	17,3 29 luglio 1947
34,0 28 giugno 1935	
+ altre 18 volte	

ROVERETO

Stazione meteorologica a quota 203 m
Dati di temperatura disponibili a partire dal 1935

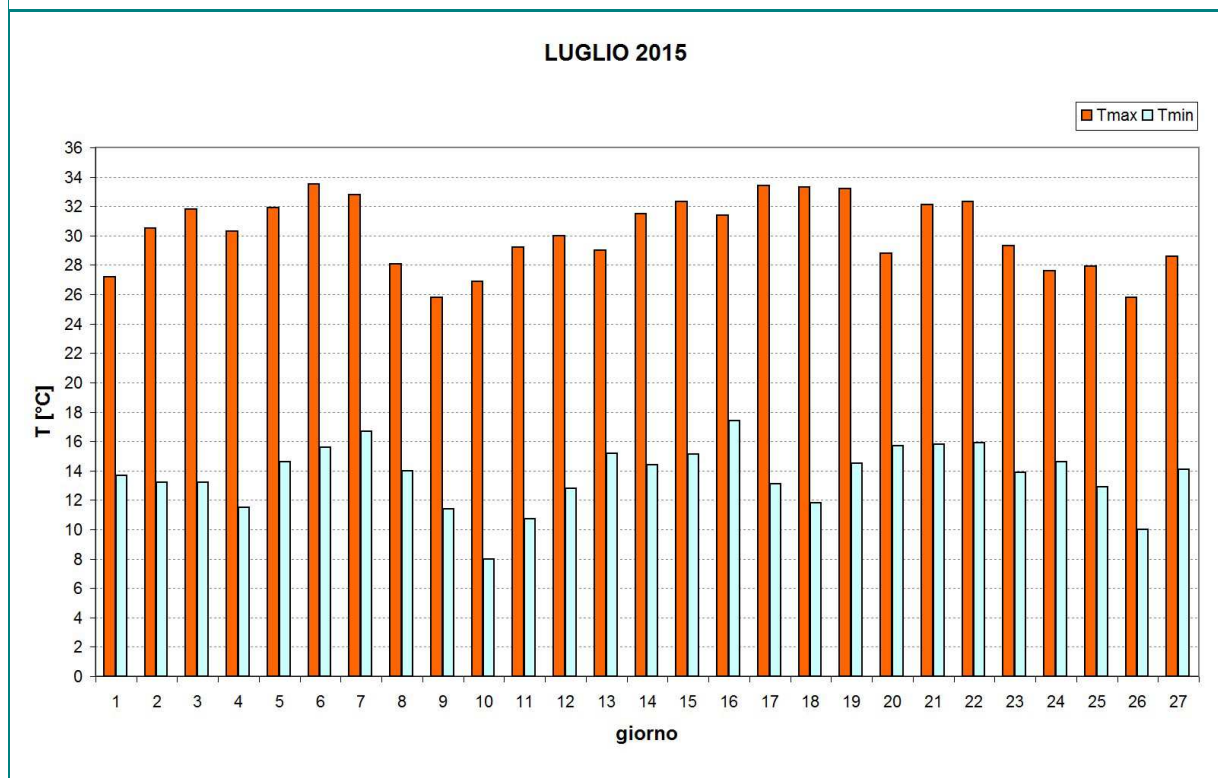
LUGLIO 2015



MASSIME	MINIME
<i>Più elevata luglio 2015: 39,2 °C</i>	<i>Più elevata luglio 2015: 25,2 °C</i>
<i>Valori storici maggiori o uguali:</i>	<i>Valori storici maggiori o uguali:</i>
42,4 11 agosto 2003	27,0 5 agosto 1938
41,7 9 agosto 2003	26,0 6 agosto 1946
41,1 10 agosto 2003	
40,9 13 agosto 2003	
40,5 13 giugno 2003	
" 5 agosto 2003	
40,4 12 agosto 2003	
40,0 3 luglio 1952	
" 6 luglio 1952	
" 7 luglio 1957	
+ altre 5 volte	

PREDAZZO

Stazione meteorologica a quota 1000 m
Dati di temperatura disponibili a partire dal 1935



MASSIME	MINIME
<i>Più elevata luglio 2015: 33,5 °C</i>	<i>Più elevata luglio 2015: 17,4 °C</i>
<i>Valori storici maggiori o uguali:</i>	<i>Valori storici maggiori o uguali:</i>
38,0 27 luglio 1985	21,0 22 luglio 1969
37,0 26 luglio 1985	" 23 luglio 1969
" 14 agosto 1985	" 24 luglio 1969
" 15 agosto 1985	" 25 luglio 1969
" 16 agosto 1985	20,0 15 luglio 1928
36,0 28 luglio 1985	" 26 luglio 1969
" 22 agosto 1985	19,0 23 luglio 1925
35,0 28 luglio 1983	" 31 luglio 1925
" 29 luglio 1983	" 29 agosto 1926
" 24 luglio 1983	" 12 luglio 1928
+ altre 29 volte	+ altre 34 volte