



# OPEN MOVE

Mobile ticketing made easy

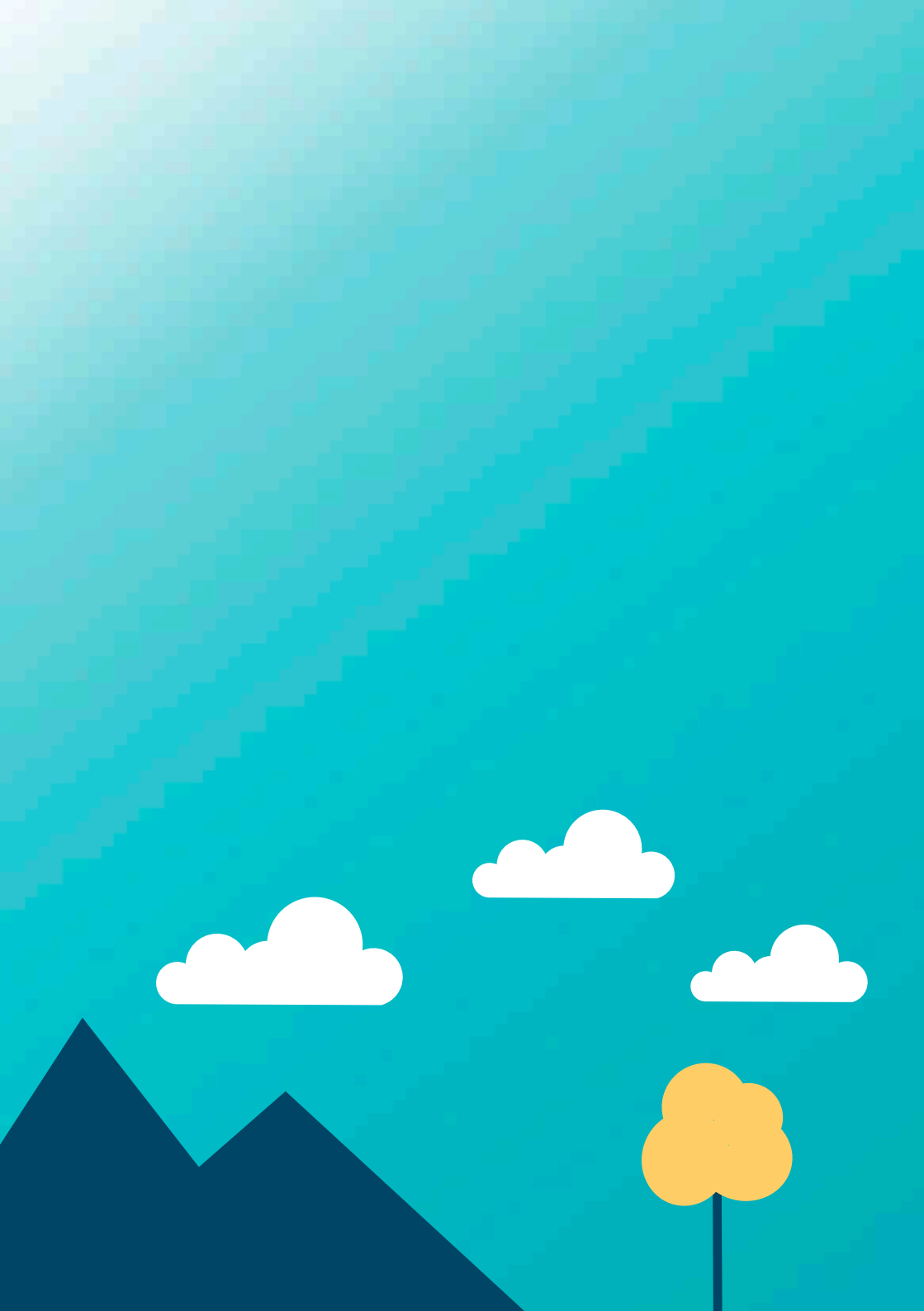


## OpenMove

è il modo più semplice  
e veloce di pagare i biglietti  
di trasporto e sosta



[www.openmove.com](http://www.openmove.com)



# OpenMove

fornisce alle società di trasporto e alle Pubbliche Amministrazioni una soluzione all'avanguardia di bigliettazione su smartphone.



**SOLUZIONE CHIAVI IN MANO**



**STRUMENTI DI AMMINISTRAZIONE VERSATILI**



**EFFICIENZA E RISPARMIO DI GESTIONE**

# OPENMOVE PER GLI UTENTI

*Lo sviluppo di OpenMove si avvale di una progettazione user-centered in grado di ottimizzare il prodotto attorno ai bisogni e desideri dell'utente.*

## UNA SOLA APP, MOLTI SERVIZI

L'app OpenMove è gratuita, senza commissioni per l'utente e disponibile per i maggiori sistemi operativi mobile. Tutti i mezzi di trasporto e sosta sono a portata di mano.

## IL BIGLIETTO AL CENTRO

L'app è estremamente facile da usare poiché l'esperienza utente vede il biglietto e le dinamiche di ricerca, acquisto e validazione come fulcro dell'interfaccia.

## PER I TURISTI

Le informazioni di viaggio sono disponibili in più lingue, per garantire a residenti e turisti un'esperienza d'uso immediata, senza problemi di lingua o valuta.



## TRIP PLANNER

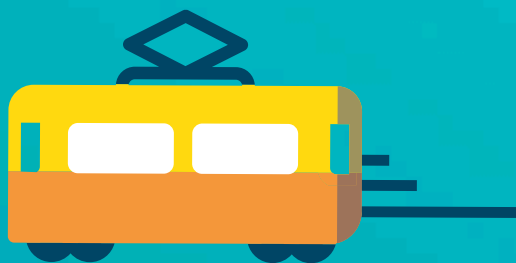
Il trip planner integrato raccomanda le migliori soluzioni di viaggio multimodale, suggerendo il biglietto giusto per ogni situazione.

## VIAGGIA IN FAMIGLIA

L'utente può acquistare biglietti e abbonamenti singoli o per più persone, potendo comodamente viaggiare con tutta la famiglia.

## PAGAMENTO FACILE

L'acquisto viene portato a termine con un solo tocco. OpenMove supporta sistemi di pagamento orientati al futuro.



# OPENMOVE PER LE SOCIETÀ DI TRASPORTO

*Abbiamo fatto fruttare la nostra esperienza con le società di trasporto e sosta per produrre una soluzione senza compromessi che risponde ad ogni esigenza.*

## **GESTIONE INTELLIGENTE**

La piattaforma di amministrazione consente di gestire i dati di vendita e viaggio in tempo reale. Il web service fornisce un livello di API per l'integrazione con sistemi informativi esistenti.

## **CHIAVI IN MANO**

OpenMove è una soluzione completa di bigliettazione su smartphone pronta all'uso in tempi rapidi, grazie ad un'architettura modulare e altamente scalabile.

## **PLURALITÀ DI MEZZI**

OpenMove è strutturata per accogliere e gestire molteplici servizi: bus urbano, extraurbano con calcolo tariffe origine/destinazione, treno, metro, bus a chiamata, parcheggio e molti altri ancora.

## **CANALE AGGIUNTIVO DI VENDITA**

La bigliettazione su smartphone rappresenta un canale aggiuntivo che semplifica la vendita, con un conseguente aumento delle entrate.

## **OTTIMIZZAZIONE E PIANIFICAZIONE**

Dati e statistiche in tempo reale permettono un'ottimizzazione della gestione e una pianificazione strategica del servizio.

## **RISPARMIO**

La digitalizzazione del servizio di bigliettazione comporta un risparmio di costi, dalla stampa dei biglietti alla manutenzione dell'hardware, dai costi amministrativi a quelli di personale.



## **SOLUZIONE SMART**

OpenMove è una soluzione all'avanguardia per la Smart City, al passo coi tempi e in linea con la confidenza tecnologica degli utenti digitali.

## **MOBILITÀ SOSTENIBILE**

OpenMove avvicina l'utenza al trasporto pubblico, contribuendo a diminuire gli impatti ambientali, sociali ed economici dei veicoli privati.

## **VALIDAZIONE DEI BIGLIETTI**

La validazione a bordo – qualora prevista – è effettuata in modo semplice ed efficace attraverso tecnologie quali QR Code e tag NFC.

## **CONTROLLERIA**

Il personale di controllo verifica agevolmente i biglietti e la sosta grazie ad un'app dedicata, estremamente pratica e veloce da utilizzare. La ricevuta digitale è a prova di contraffazione.

## **TECNOLOGIA E SICUREZZA**

OpenMove impiega le migliori tecnologie disponibili per garantire una sicurezza di livello bancario. Utilizza il protocollo SSL certificato ed è conforme allo standard PCI.



# OPENMOVE PER LE ATTIVITÀ COMMERCIALI

*OpenMove si configura come una soluzione di sistema che riesce a coinvolgere il tessuto economico locale quale prezioso alleato della mobilità sostenibile.*

## PROMOZIONI GEOLOCALIZZATE

Gli esercenti possono promuovere prodotti, eventi e servizi in forma georeferenziata. Il portale di gestione consente un uso veloce ed in autonomia.

## METRICHE DI VENDITA

L'andamento della campagna viene monitorato in tempo reale grazie a metriche di engagement e vendita.

## PRIVACY

I dati degli utenti non vengono condivisi in alcun modo, non vengono inviate notifiche di alcun tipo e la navigazione non viene mai interrotta da banner inopportuni.





# RICONOSCIMENTI E REFERENZE

**OpenMove ha ricevuto riconoscimenti su scala europea.**

**OPEN DATA CHALLENGE**

miglior soluzione sugli open data

**FINODEX**

miglior soluzione sugli open data

**MYLLENNIUM AWARD**

miglior startup in Italia

**EGS - MIND THE BRIDGE**

miglior innovazione per la PA

**FORUM PA**

miglior innovazione per la PA

**EIT IDEA CHALLENGE**

miglior idea di Urban Life and Mobility

**OpenMove ha realizzato, a partire dalla provincia di Trento (tra le 10 città più smart al mondo secondo IEEE), la più avanzata soluzione di bigliettazione su smartphone in Italia, lavorando con i seguenti partner.**

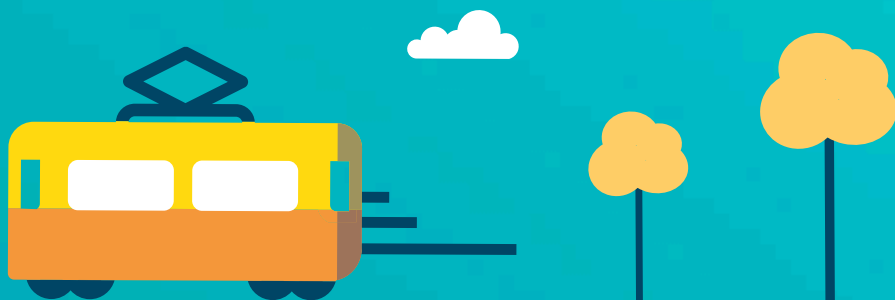
**PROVINCIA AUTONOMA DI TRENTO**

**TRENTINO TRASPORTI ESERCIZIO S.P.A.**

**TRENITALIA S.P.A.**

**TRENTINO MARKETING S.R.L.**

**In virtù dell'esperienza accumulata e della scalabilità tecnologica e operativa, OpenMove è a disposizione per abbracciare nuove realtà.**



# OPENMOVE IN SINTESI



## **SOLUZIONE CHIAVI IN MANO**

- Compatibile con tutti i servizi di trasporto e sosta
- Soluzione pronta all'uso in tempi rapidi
- Integrabile in sistemi informativi esistenti



## **STRUMENTI DI AMMINISTRAZIONE VERSATILI**

- Piattaforma con dati di vendita e viaggio in tempo reale
- Compatibile con QR Code e NFC
- App dedicata per la verifica di biglietti emessi e targhe



## **EFFICIENZA E RISPARMIO DI GESTIONE**

- Più entrate da un canale aggiuntivo che semplifica la vendita
- Risparmio di costi e ottimizzazione della gestione
- Mobilità multimodale e sostenibile per la Smart City

## SOCIETÀ

OpenMove è una soluzione sviluppata interamente da Lucian S.r.l.

La società progetta e realizza soluzioni avanzate di bigliettazione elettronica, grazie ad un team con più di 50 anni di esperienza complessiva nel settore.

Lucian è un omaggio a Luciano di Samosata, scrittore e viaggiatore greco, che immaginò il primo viaggio dell'uomo sulla Luna nel capolavoro "La storia vera".

OpenMove gli avrebbe fatto comodo per il biglietto.

### SEDE LEGALE

Lucian S.r.l.  
Via della Lasta, 12  
38065 Mori (TN)  
P.IVA 02354270221

### SEDE OPERATIVA

C/O Progetto Manifattura  
Piazza Manifattura, 1  
38068 Rovereto (TN)

### CONTATTI

Mail: [info@openmove.com](mailto:info@openmove.com)  
Telefono: +39 349 1936090  
[www.openmove.com](http://www.openmove.com)

