



ALISEI

Cluster Tecnologico Nazionale Scienze della Vita



Il contesto economico nazionale | 1

Competitività

Nel 2016 l'Italia si è posizionata al 35° posto a livello mondiale (38° nel 2015, 43° nel 2014).



Forza lavoro

Il 50% degli occupati in Italia lavora in società con meno di 50 dipendenti.

PMI

I settori tradizionali sono caratterizzati da società medio piccole.



Ecosistema industriale

I distretti industriali sono un fenomeno italiano. I Clusters sono tipici dei settori industriali innovativi.

Start up

Gli incentivi, la presenza di incubatori, di acceleratori di impresa e i parchi tecnologici hanno stimolato la nascita di molte start up.



Resilienza

La frammentazione del sistema economico nazionale è da un lato un limite ma è anche la ragione per la quale il livello di resilienza del settore industriale è alto. **Il fenomeno dei Cluster è la risposta italiana alla presenza di tante PMI.**



Il contesto economico nazionale | 2

Cluster Alisei

Il settore nazionale della salute, nonostante la crisi, ha saputo rispondere in maniera adeguata alle sfide del mercato.



I Paesi più avanzati hanno da tempo sviluppato piani di medio-lungo periodo, con investimenti significativi e misure di supporto al settore.



Eccellenza scientifica italiana

- Un Sistema Sanitario Nazionale complessivamente efficiente e governabile.
- Un settore industriale vivo e competitivo.

Il settore della salute ha la possibilità di svolgere un ruolo significativo a livello internazionale se saprà valorizzare le proprie competenze attraverso qualificate e ben mirate azioni promosse e coordinate dal Pubblico.

La filiera industriale delle scienze della vita | 1

Cluster Alisei

La filiera è suddivisa in tre ambiti:

Industriale



Farmaceutico,
biomedicale e biotech

Vendita



Commercio all'ingrosso e
al dettaglio di prodotti
farmaceutici, biomedicali
e per la salute

Servizi



Servizi per la salute e
servizi sociali dedicati

In Italia il settore delle scienze della vita ha prodotto nel 2018 un fatturato di circa **325 miliardi di euro**, con un valore aggiunto di 93 miliardi e con oltre **2,4 milioni di occupati**.

L'incidenza sul PIL nazionale del settore delle life science è del **10,7%**.

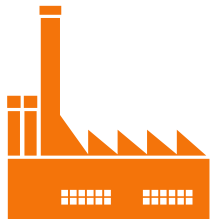
La filiera industriale delle scienze della vita | 2

Cluster Alisei



Da un'analisi delle differenti componenti della filiera industriale, la **fornitura di servizi sanitari** contribuisce a livello nazionale per:

- fatturato (62%)
- valore aggiunto (81%)
- occupati (78% di tutta la filiera)



Dal punto di vista industriale, il **settore farmaceutico** è il settore più importante delle scienze della vita in termini di fatturato e di valore aggiunto.

Le scienze della vita in Italia

Cluster Alisei

Il settore delle scienza della vita pesa per circa il **10% del PIL**, con un andamento positivo per l'occupazione, la produzione e l'export.

Le scienze della vita includono tre settori:

BIOTECNOLOGIE

**APPARATI
BIOMEDICALI**

FARMACEUTICO

Scienze della vita in Italia | Biotecnologie

Cluster Alisei



Più di **295 imprese red biotech**

Circa **8.500 occupati**

Valore della produzione: **8,6 miliardi di €**

Investimenti in R&D: **1,8 miliardi di €**

Circa 130 imprese red biotech svolgono prevalentemente **attività di R&D**, in cui circa il **75%** dei costi è destinato alla ricerca



In Italia sono in fase di sviluppo oltre **249 progetti**.

Scienze della vita in Italia | Biomedicale

Cluster Alisei

Più di **3.950 imprese**

Circa **76.000 occupati**

di cui circa **9.100 occupati** in R&D



Valore della produzione: oltre 16 miliardi di €

Totale degli investimenti in R&I: **1,1 miliardi di €**

334 start-up innovative

EXPORT ammonta a circa 5,1 miliardi di €

62 reti d'impresa

Scienze della vita in Italia | Farmaceutico

Cluster Alisei



Più di **200 imprese**

Oltre **63.500 occupati**

di cui **6.400** in R&D

Valore della produzione: 31 miliardi di €

- 75% per l'EXPORT

Totale investimenti: 3.2 miliardi di €

- 1.5 miliardi di € in R&D
- 1.8 miliardi di € per la produzione



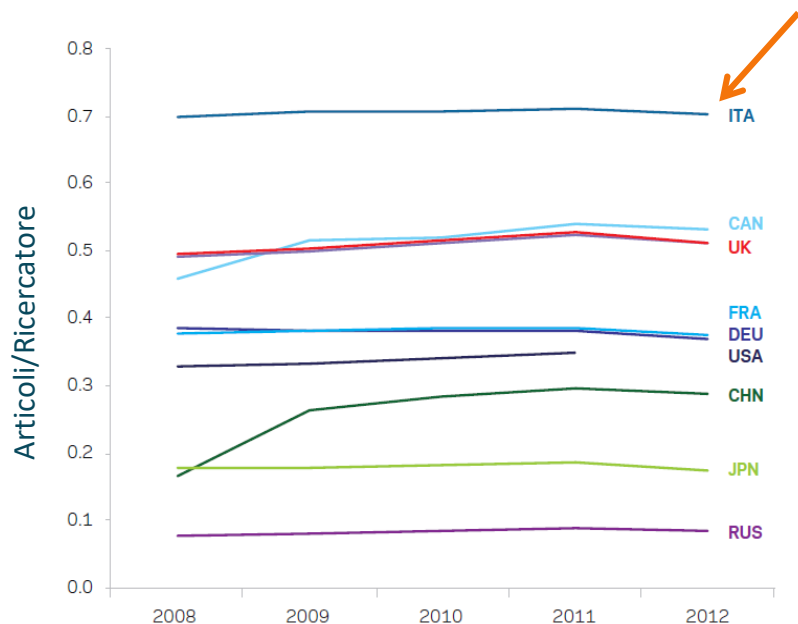
Tra i maggiori attori a livello della UE

- 26% della produzione totale
- 19% del mercato

La ricerca italiana nelle scienze della vita

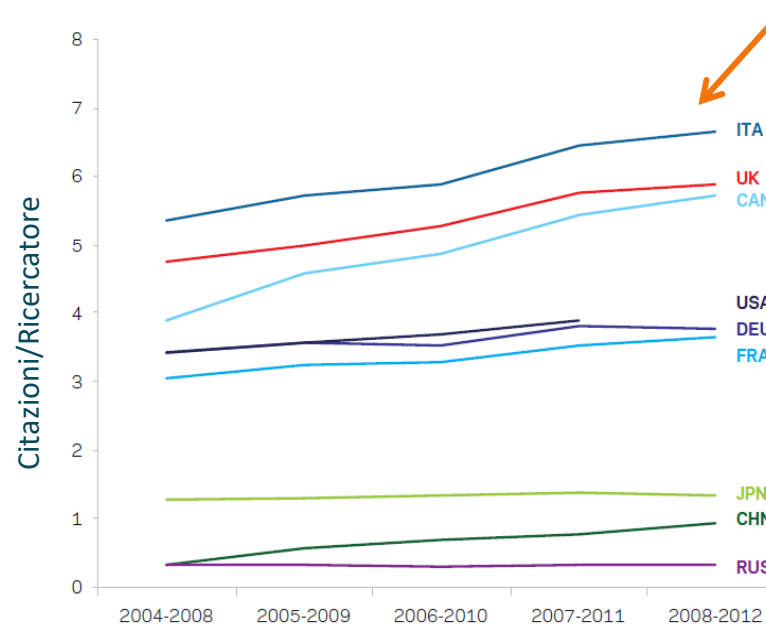
Cluster Alisei

2008-2012



Numero di articoli per ricercatore

A livello nazionale sono leader assoluti i 19 IRCCS con 53.217 Impact Factor (56% del totale nazionale).



Numero di citazioni per ricercatore

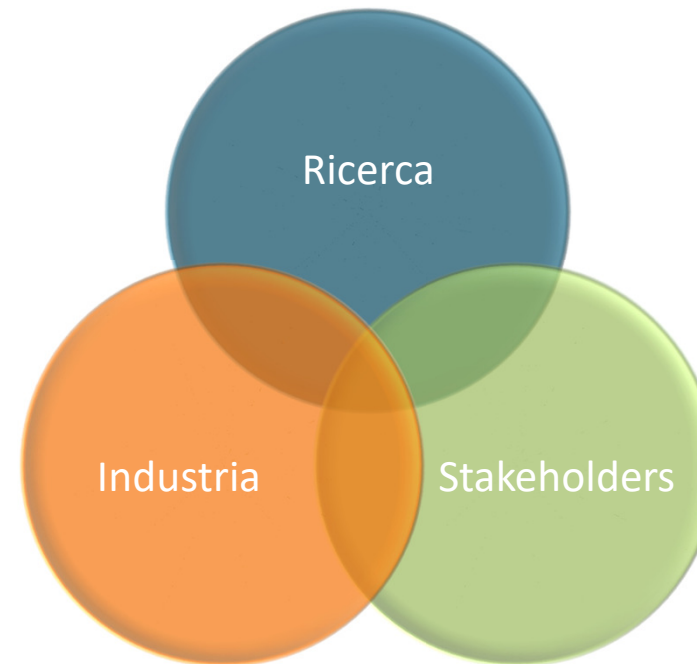
Ogni punto indica la citazione avuta nei primi 5 anni dalla pubblicazione.

Cluster Alisei | Chi siamo

Cluster Alisei

ALISEI, Advanced Life Sciences in Italy

Promuove l'interazione tra il sistema della ricerca multidisciplinare, il tessuto industriale farmaceutico-biomedicale e le istituzioni pubbliche nel settore della salute.



Cluster Alisei | Chi siamo

Cluster Alisei

Associazioni imprenditoriali

- AIOP
- Confindustria Dispositivi Medici
- Farindustria
- Federchimica - Assobiotec

Enti pubblici di ricerca

- CNR
- ENEA
- Istituto Italiano di Tecnologia
- Istituto Nazionale di Fisica Nucleare
- Istituto Superiore di Sanità

Rappresentanze territoriali

- ASTER (Emilia Romagna)
- Bioindustry Park Silvano Fumero (Piemonte)
- Cluster Lombardo Scienze della Vita (Lombardia)
- Consorzio per il Centro di Biomedicina Molecolare (Friuli)
- Consorzio Sardegna Ricerche (Sardegna)
- Distretto Tecnologico Campania Biosciences (Campania)
- Distretto Tecnologico Pugliese Salute dell'Uomo e Biotecnologie (Puglia)
- Distretto Tecnologico Sicilia Micro e Nano Sistemi (Sicilia)
- Fondazione Toscana Life Sciences (Toscana)
- Lazio Innova (Lazio)
- Polo Ligure Scienze della Vita
- Società Consortile BioTecnoMed (Calabria)
- Veneto Innovazione (Veneto)

Partner

- ICE



Cluster Alisei | Governance

Cluster Alisei



Gli stakeholders del sistema nazionale

Cluster Alisei



Vision e Mission

Cluster Alisei

Il cluster tecnologico per le life sciences vuole introdurre un approccio innovativo per la creazione di:

nuovi prodotti e servizi

nuove tecnologie

nuove opportunità di business

- Incoraggiamento del dialogo tra i diversi attori
- Creazione di un sistema di innovazione territoriale in tutto il Paese
- Integrazione della ricerca pubblica e privata con la produzione industriale
- Promozione della ricerca, del trasferimento tecnologico, degli incubatori, e attrazione di investimenti dedicati
- Raggruppamento a livello locale di realtà industriali e di ricerca intorno a priorità ben definite

SVILUPPO DI UN'INDUSTRIA INNOVATIVA NEL SETTORE DELLE SCIENZE DELLA VITA IN GRADO DI COMPETERE A LIVELLO NAZIONALE E INTERNAZIONALE

Ruolo all'interno del sistema nazionale

Cluster Alisei

I Ministeri hanno identificato:

- la **SALUTE** come un'area prioritaria all'interno del **Sistema Nazionale di Specializzazione Intelligente (SNSI)**
- un ruolo specifico dei **Cluster Tecnologici Nazionali** come ALISEI all'interno del **Programma Nazionale della Ricerca** per la loro capacità di creare legami tra i settori della ricerca, dell'industria e le Istituzioni.



Cluster Tecnologici Nazionali

Cluster Alisei

Aree tecnologiche

Aree di know-how scientifico e specifico della ricerca industriale



1. Aerospazio
2. Agrifood
3. Economia del mare
4. Chimica Verde
5. Design, Creatività, Made in Italy
6. Energia
7. Fabbrica intelligente
8. Mobilità sostenibile
9. Beni culturali
- 10. Scienze della vita**
11. Smart Communities
12. Tecnologie per gli ambienti di vita

Dimensioni economiche e di mercato



Aree tematiche della SNSI

1. Aerospazio e difesa
2. **Scienze della vita, Agrifood, Qualità della vita**
3. Fabbrica intelligente e sostenibile, Energia, Ambiente
4. Turismo, Beni culturali, Creatività
5. Agenda digitale, Smart Communities, Mobilità sostenibile

Strategia

Cluster Alisei

Ricerca
Multidisciplinare



Industria
farmaceutica e
biomedicale

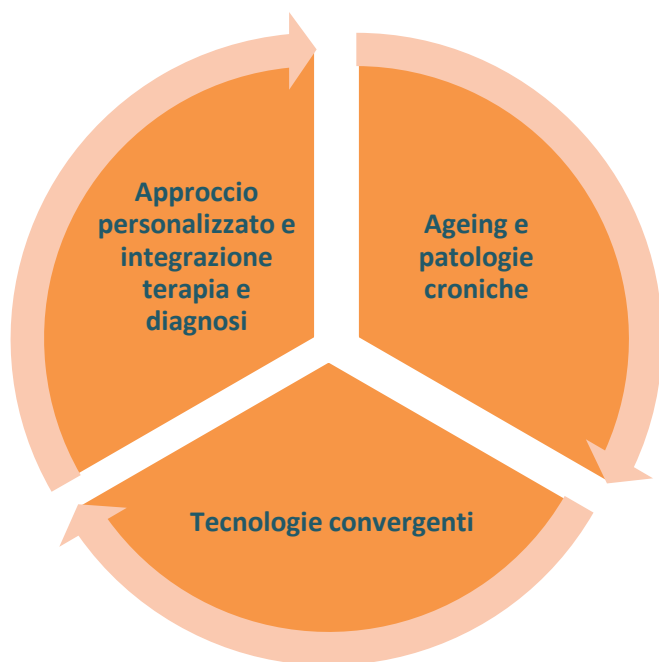
Conoscenza, Competenza, Tecnologia



Strategia

Cluster Alisei

Traiettorie strategiche



Aree di interesse scientifico e industriale



Azioni e iniziative | 1

Cluster Alisei



1 Pianificare e coordinare **PROGETTI DI RICERCA** scientifica e tecnologica attraverso partnership pubblico-private.

2

Indirizzare le **INFRASTRUTTURE** e le piattaforme tecnologiche a diventare dei riferimenti a livello internazionale (studi clinici).



3 Migliorare il **TRASFERIMENTO TECNOLOGICO** dalla ricerca all'industria.

4

Supportare lo sviluppo del settore e la nascita di **START-UP** innovative.



5 Promuovere l'accesso a **STRUMENTI DI FINANZA DEDICATI** e ai capitali di rischio.

6

Attrarre **INVESTIMENTI** dall'estero.

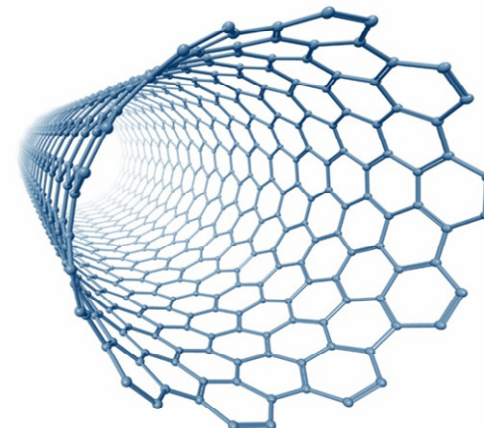
Priorità nel Trasferimento Tecnologico

1. Mappatura degli attori del Trasferimento Tecnologico e analisi critica del contesto
2. Supportare la creazione di un network con condivisione di standard e procedure
3. Massimizzare il Trasferimento Tecnologico potenziale e supportare le attività di disseminazione
4. Supportare le capacità professionali dei diversi attori



Priorità delle infrastrutture di ricerca

1. Conoscenza delle infrastrutture all'interno del Cluster
2. Ricerca delle infrastrutture già presenti all'interno dell' ESFRI (European Strategy Forum on Research Infrastructures) e dell'ERIC (European Research Infrastructure Consortium)
3. Sostenibilità, accessibilità e miglioramento delle infrastrutture italiane di ricerca
4. Ottimizzazione delle infrastrutture esistenti
5. Supporto ai soci nell'utilizzo delle infrastrutture
6. Sostenibilità delle infrastrutture di ricerca del Cluster



Contatti

Cluster Alisei

ALISEI

Cluster Nazionale Scienze della Vita

Associazione con personalità giuridica riconosciuta



Segreteria tecnica

Cluster Lombardo Scienze della Vita

Via Pantano 9 – 20122 Milan - Italy

Tel. +39 02 58370283



www.clusteralisei.it



info@clusteralisei.it



[@clusteralisei](https://twitter.com/clusteralisei)