

# AL LAVORO... IN BICICLETTA

un bonus ai lavoratori pendolari  
per l'acquisto di una bicicletta



DALLA PROVINCIA AUTONOMA DI TRENTO

# un bonus ai lavoratori pendolari per l'acquisto di una bicicletta, tradizionale, pedalata assistita, cargobike e pieghevoli

## Il contributo coprirà il 50% della spesa

massimo 600 euro per le bici a pedalata assistita, cargobike e pieghevoli,  
e 100 euro per le bici tradizionali



## BUDGET A DISPOSIZIONE:

**un milione di euro**

gestito dai Comuni più popolosi del Trentino:  
Trento, Rovereto, Pergine, Arco, Riva

30 APRILE 2020

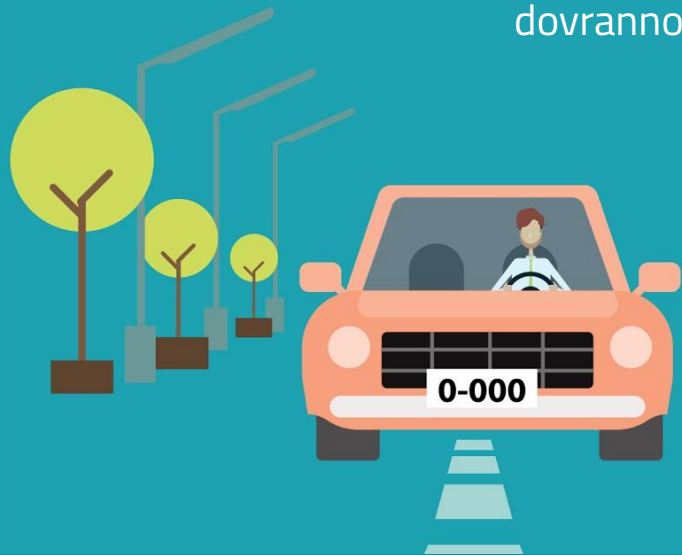
**AL LAVORO... IN BICICLETTA**



**TRENTINO**

# OBIETTIVI

- **incentivare l'uso di un mezzo di trasporto sostenibile, non inquinante e sicuro**  
(chi pedala mantiene le distanze dalle altre persone) per andare al lavoro
- **allentare la pressione sul trasporto pubblico**  
– treni, bus, corriere –  
nella fase della “ripartenza” dopo la pandemia (i mezzi pubblici dovranno garantire il distanziamento e quindi ridurre i posti disponibili)



**56%**

POPOLAZIONE CHE SI SPOSTA  
QUOTIDIANAMENTE  
PER LAVORO O STUDIO

**70%**

LAVORATORI CHE USANO  
LA PROPRIA AUTO

30 APRILE 2020

**AL LAVORO... IN BICICLETTA**



PROVINCIA  
AUTONOMA  
DI TRENTO

**TRENTINO**

# A CHI SI RIVOLGE

Potranno beneficiare dei contributi tutte le persone fisiche, qualificabili come lavoratori dipendenti (con contratto di lavoro attivo da almeno sei mesi alla data della domanda) o lavoratori autonomi che siano:

- A.** residenti nei Comuni trentini con più di 15.000 abitanti (Trento, Rovereto, Pergine Valsugana, Arco, Riva del Garda) e che si spostano per ragioni lavorative all'interno del medesimo Comune
- B.** residenti in Comuni diversi da quelli della lettera a) ma svolgenti attività lavorativa continuativa nei Comuni di cui alla lettera a).



**OLTRE 100.000 I PASSEGGERI GIORNALIERI**  
DELLA RETE DEI TRASPORTI PUBBLICI  
TRA BUS CORRIERE E TRENI PRIMA DELL'INIZIO  
DELLA PANDEMIA DI CORONAVIRUS

30 APRILE 2020

AL LAVORO... IN BICICLETTA