

Il credito bancario alle PMI del Nord Est

Antonio Accetturo

Divisione Analisi e Ricerca Economica Territoriale
Filiale di Trento
Banca d'Italia

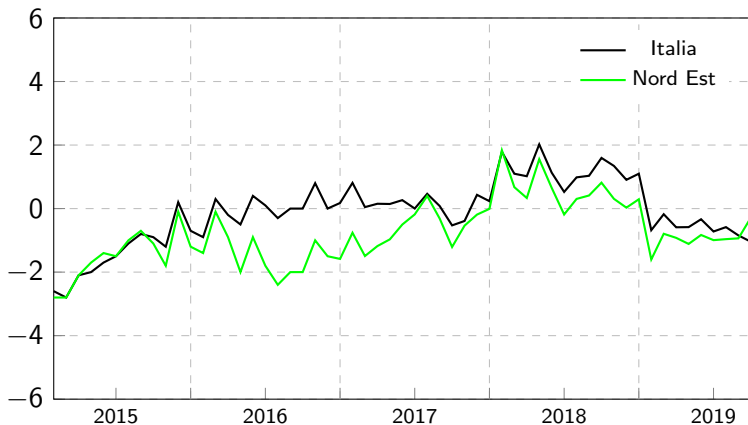


13 febbraio 2020

Il credito bancario

Il credito bancario alle imprese

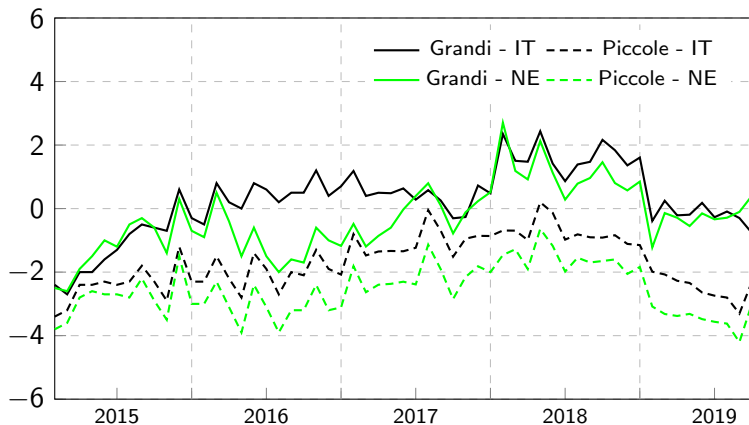
Tasso di variazione dei prestiti bancari alle imprese



Elaborazioni su dati Banca d'Italia

Il credito bancario alle imprese

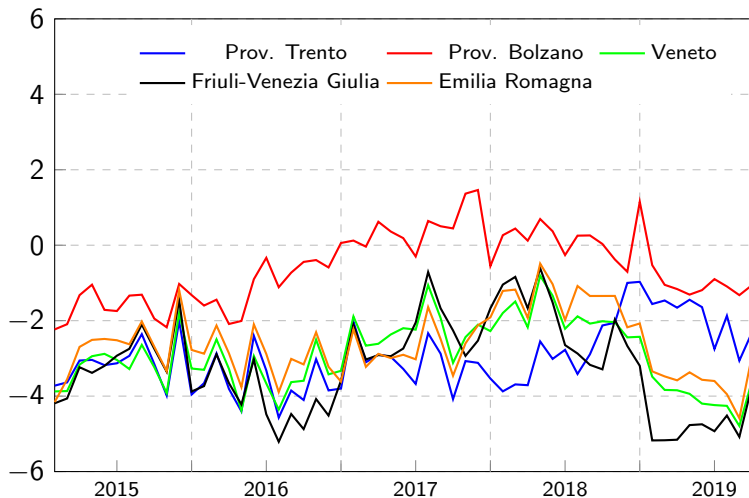
Tasso di variazione dei prestiti bancari alle imprese



Elaborazioni su dati Banca d'Italia

Il credito bancario alle imprese

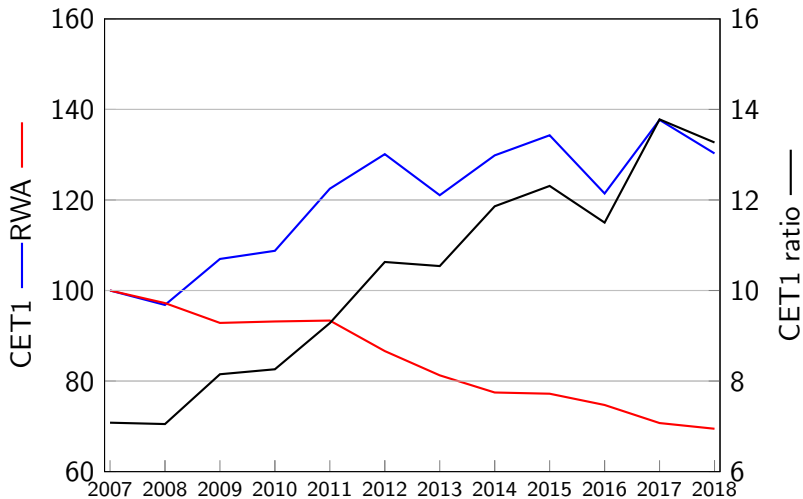
Tasso di variazione dei prestiti bancari alle imprese piccole



Elaborazioni su dati Banca d'Italia

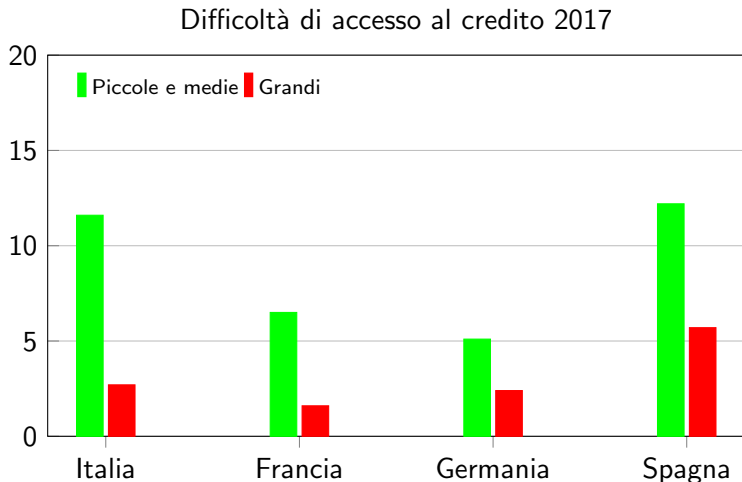
Perché?

Maggiore patrimonializzazione delle banche in Italia



Fonte: segnalazioni di vigilanza consolidate per i gruppi bancari e individuali per le banche non appartenenti a gruppi. Dati del 2018 provvisori.

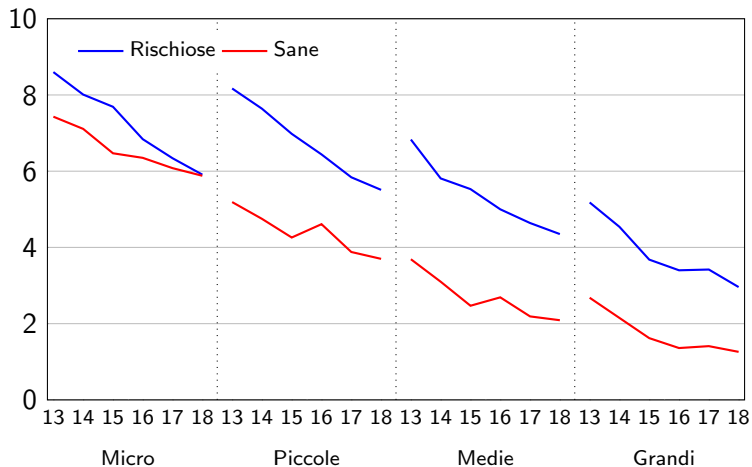
Condizioni di accesso al credito in Italia



Fonte: BCE, Survey on the Access to Finance of Enterprises; elaborazioni su dati Banca d'Italia e Cerved.
Quota di imprese che hanno dichiarato di aver ottenuto meno del 75 per cento dell'ammontare richiesto sul totale delle imprese che hanno domandato credito bancario.

Condizioni di accesso al credito

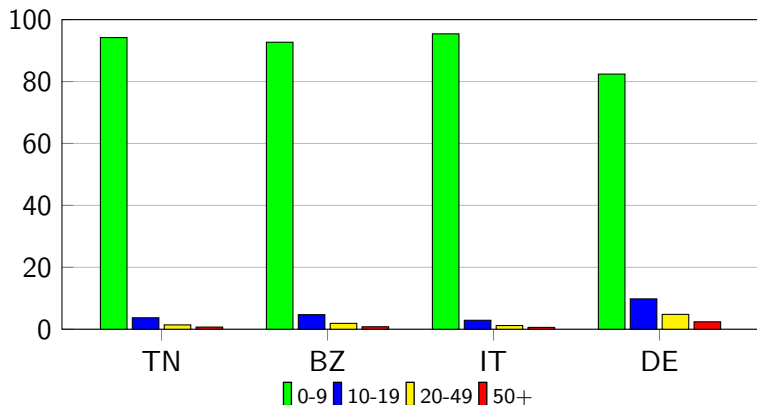
Tassi di interesse medi sui prestiti bancari a breve termine



Elaborazioni su dati Banca d'Italia.

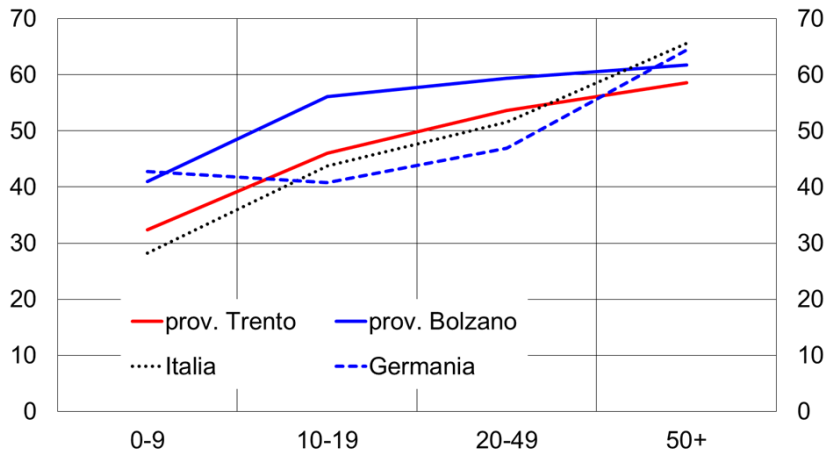
Minore dinamismo delle (numerose) micro imprese

Composizione per classe dimensionale



Elaborazioni su dati Frame-SBS

Minore dinamismo delle (numerose) micro imprese



Elaborazioni su dati Frame-SBS

Quali soluzioni?

Migliorare la "bancabilità"

- ▶ Consolidamento e crescita dimensionale.
- ▶ Rafforzamento della base patrimoniale.
Il debito è un complemento, non un sostituto del patrimonio (Fabio Panetta)
- ▶ Miglioramento della qualità delle informazioni da fornire al sistema bancario.

Fondo Centrale di Garanzia

- ▶ 120mld di erogazioni garantite negli ultimi 10 anni. Nel 2018 i finanziamenti garantiti alle PMI pesavano per 73 per cento del totale dei garantiti.
- ▶ le garanzie concesse dal Fondo hanno un impatto positivo e rilevante sui volumi di credito ottenuto dalle imprese.
- ▶ i prestiti garantiti dal Fondo presentano una maggiore probabilità di ingresso in sofferenza.
- ▶ maggiore attenzione al rischio di credito (ruolo per l'intervento pubblico?).