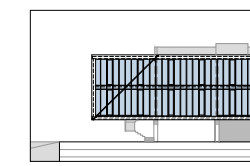
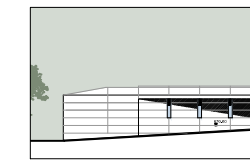


PROSPETTO EST
PROSPETTO NORD PALESTRA
Scala 1 : 200

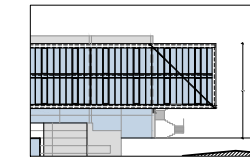


LEGENDA MATERIALI ESTERNI

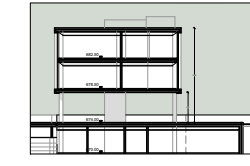
TESTATE E CORNICI DEL CORPO DIDATTICO A FACCIATA VENTILATA CON FINITURA IN LASTRE DI FIBRO-CEMENTO, A PANNELLI DI GRANDE DIMENSIONE



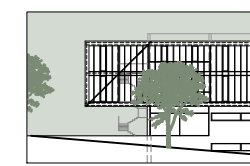
PARETI DI TAMPONAMENTO PALESTRA E LABORATORI, CON FACCIATE VENTILATE IN LASTRE DI PIETRA SABBIA



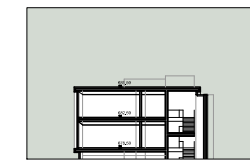
FACCIATE CONTINUE VETRATE CON ELEMENTI VERTICALI FRANGISOLE E SISTEMA DI CONTROLLO SOLARE INTEGRATO



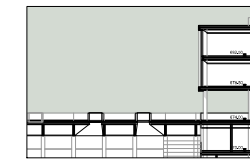
STRUTTURE IN ELEVAZIONE SETTI E PILASTRI IN CEMENTO ARMATO FACCIATA A VISTA



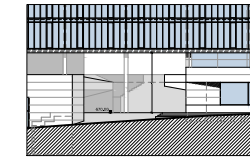
SCALE DI SICUREZZA ESTERNE, AUTOPORTANTI, IN PROFILI DI ACCIAIO ZINCATO E VERNICIATO



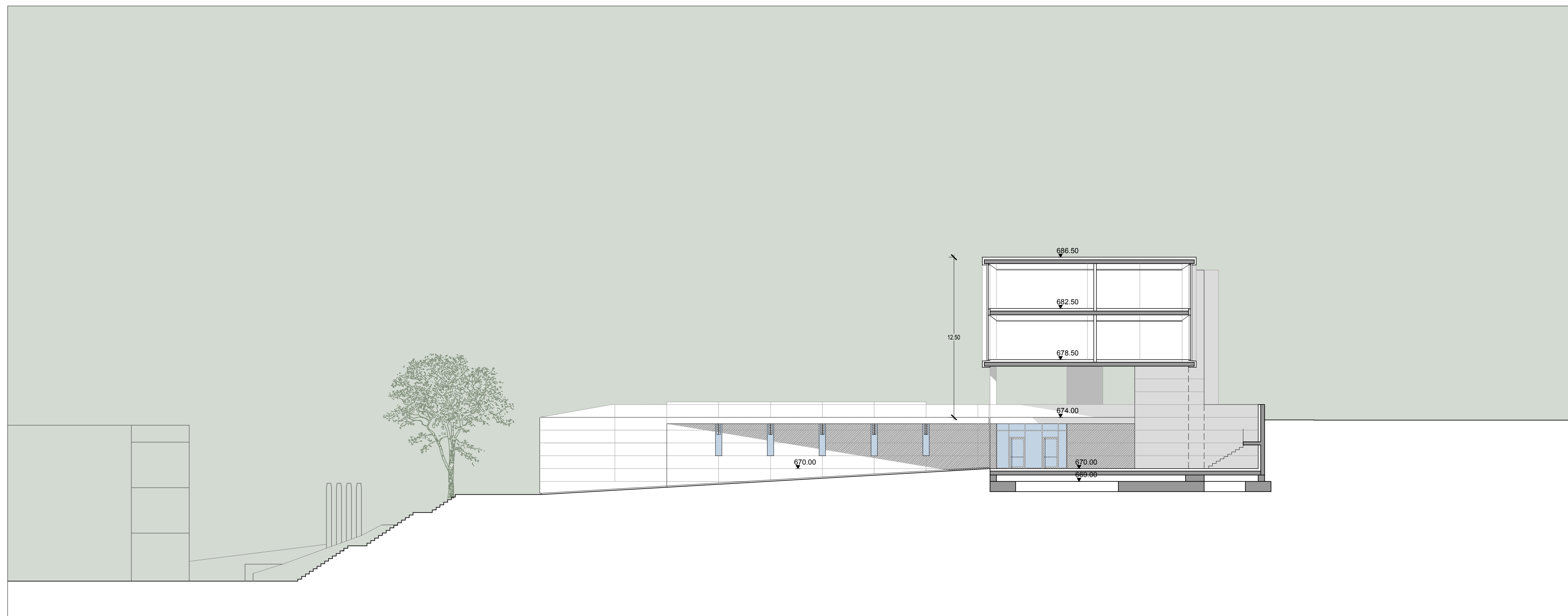
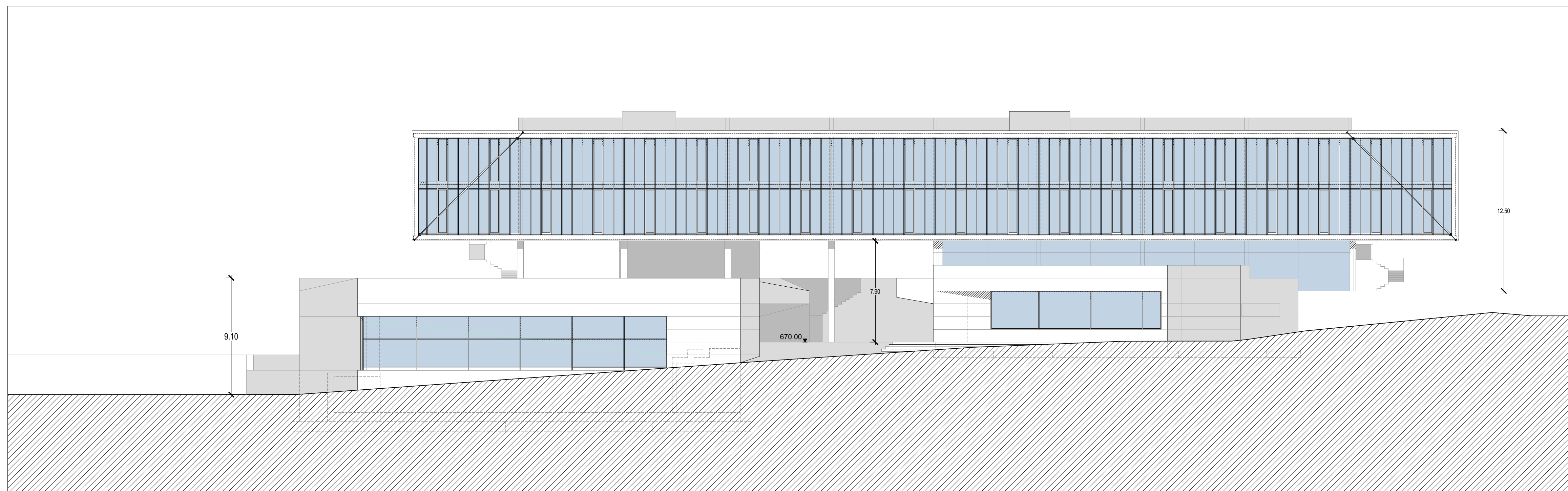
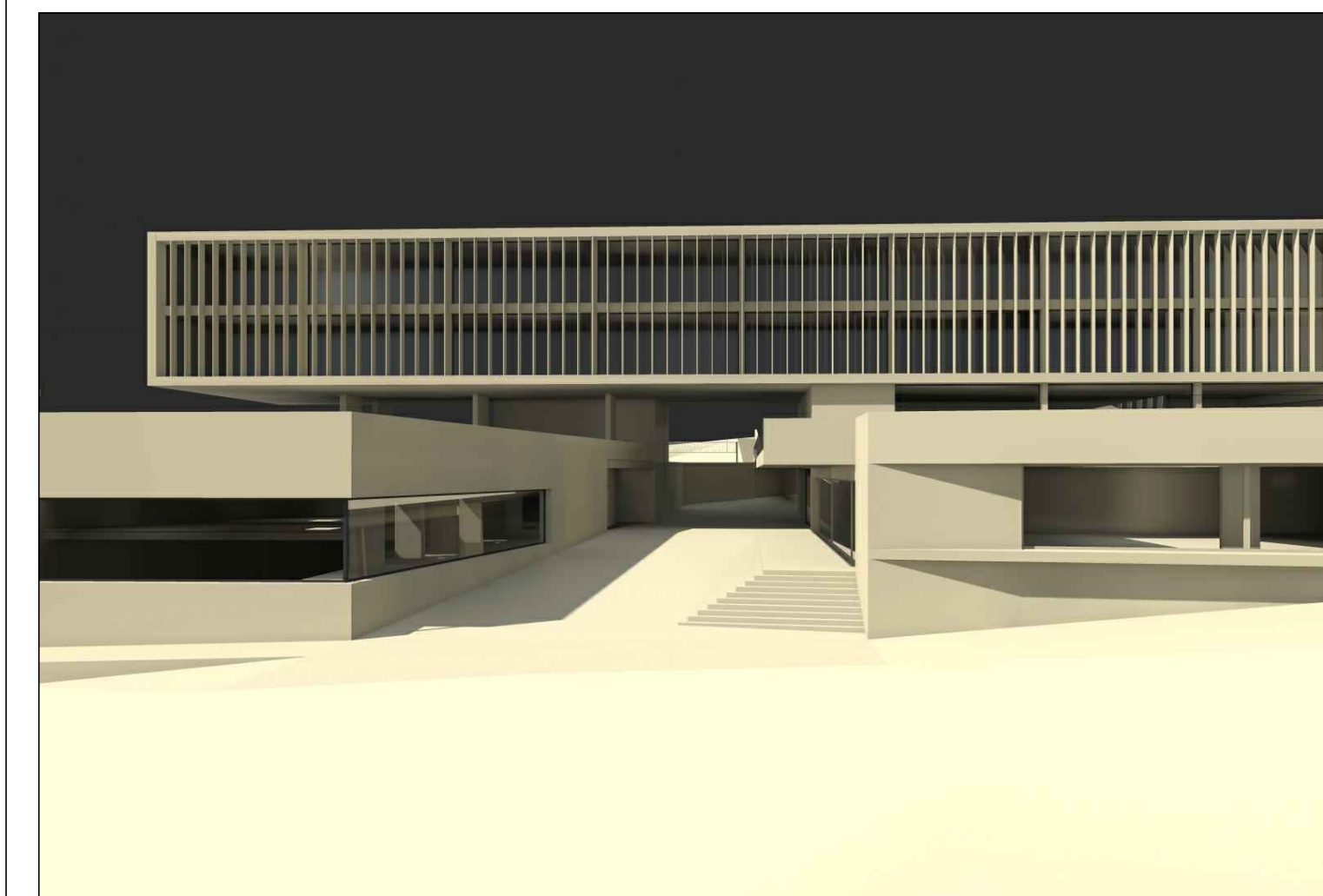
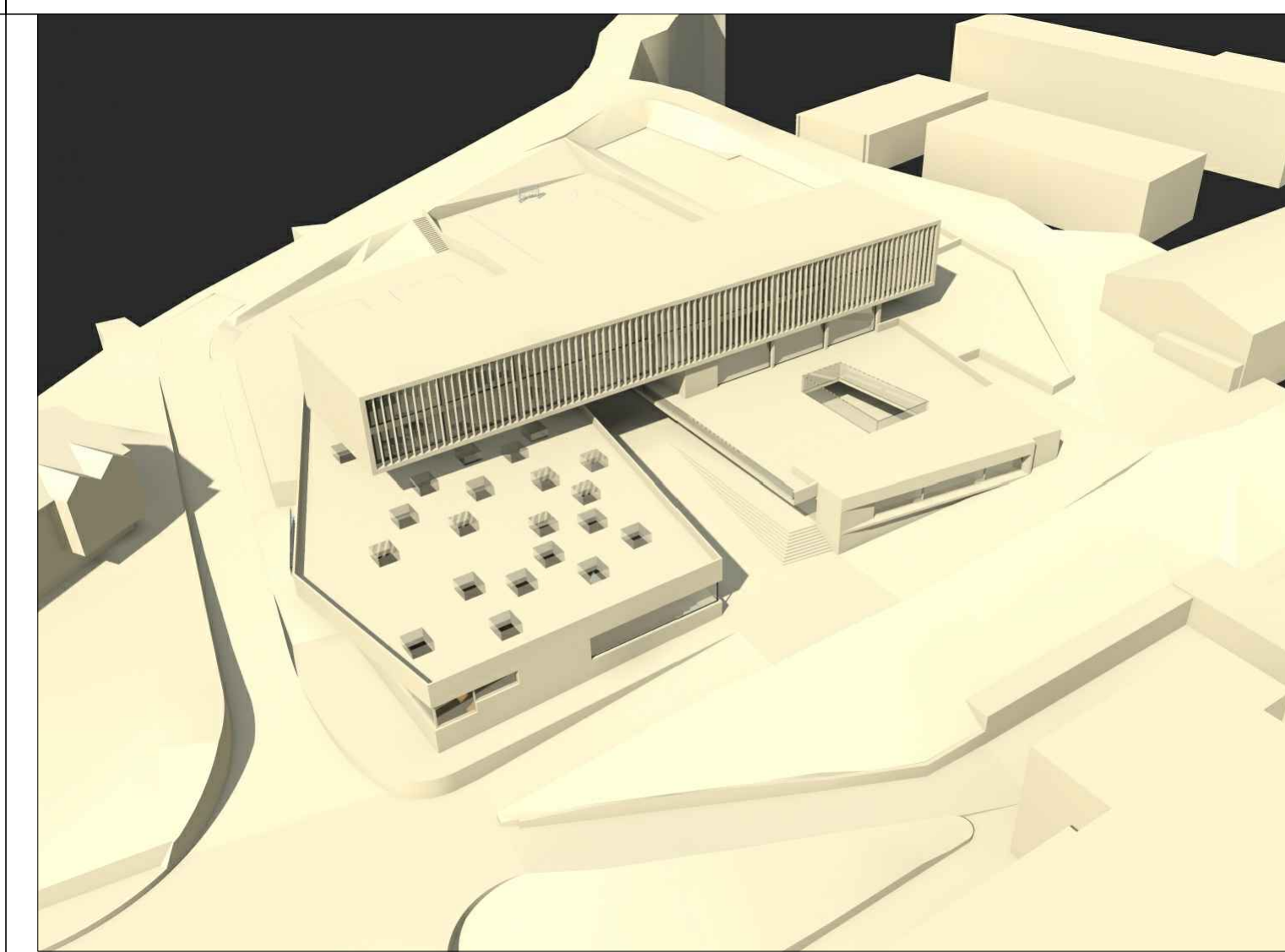
COPERTURA PIANA A TETTO ROVESCIO, CON IMPIANTI SOLARI TERMICI E FOTOVOLTAICI



COPERTURA PIANA PEDONABILE A VERDE CORPO PALESTRA E LABORATORI, CON LUCERNARI IN VETRO STRATIFICATO



SUPERFICI ESTERNE CAMMINAMENTI E ZONE PORTICATE, IN CONGLOMERATO DI CEMENTO GREZZO RIGATO



PROVINCIA AUTONOMA DI TRENTO
AGENZIA PROVINCIALE OPERE PUBBLICHE
SERVIZIO OPERE CIVILI

PROGETTO: REALIZZAZIONE DELLA NUOVA SEDE SUCCURSALE DEL LICEO "RUSSELL" SULL'AREA EX DUSINI - CLES

FASE: PROGETTO DEFINITIVO CATEGORIA: ARCHITETTONICO



TITOLO TAVOLA: **PROSPETTO EST
PROSPETTO NORD LABORATORI**

COD. PROGETTO: 1070	FASE PROGETTO: D	TITOLO TAVOLA: T	CATEGORIA: 310	SCALA: 1:200	PARTE OPERA: 010	REVISIONE:
COORDINATORE GRUPPO DI PROGETTAZIONE: ing. Marco GELMINI			NOME FILE:		DATA REDAZIONE: APRILE 2018	
PROGETTO ARCHITETTONICO: arch. Enrico DEPETRIS arch. Lorenza SELVA			Visto il DIRETTORE DELL'UFFICIO:		dot. ing. Marco GELMINI	
COLLABORATORE PROGETTO ARCHITETTONICO: geom. Claudio PUECHER			Visto il DIRIGENTE:		dot. arch. Claudio PISETTA	
PROGETTO TERMIDRAULICO:			PROGETTO IMPIANTI ELETTRICI: ing. Massimo GARBARO		PROGETTO ACUSTICO:	
PROGETTO STRUTTURALE:			CONSULENZA LEED: arch. Rodolfo BASSO		COORDINATORE SICUREZZA:	

